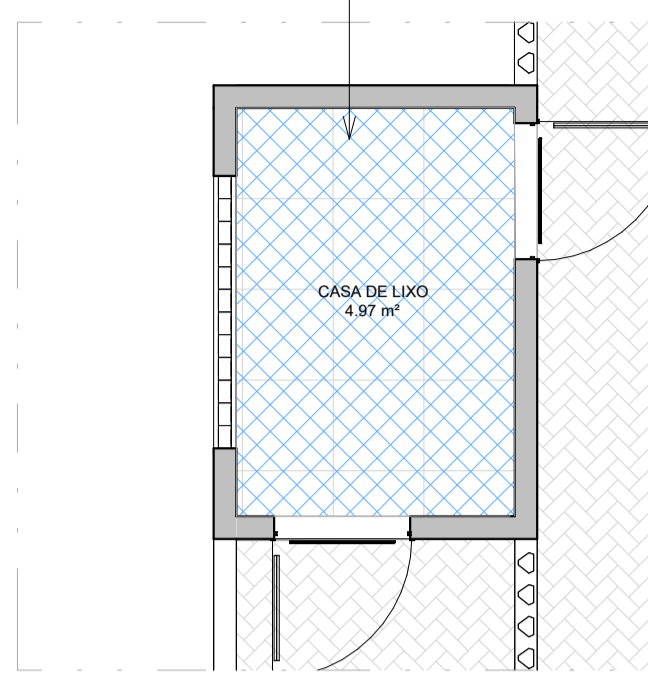
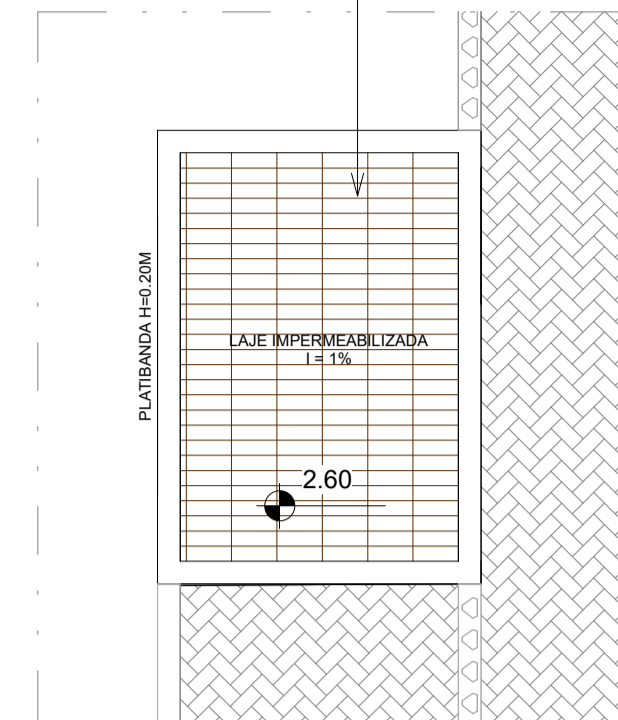


ARGAMASSA IMPERMEÁVEL, E=3CM, USO DO ADITIVO IMPERMEABILIZANTE DE CONCRETOS E ARGAMASSAS TECPLUS 1 QUARTZOLIT, OU VEDACIT, OU EQUIVALENTE TÉCNICO UTILIZAR NO ASSENTAMENTO DO PISO E DO REVESTIMENTO DAS PAREDES.

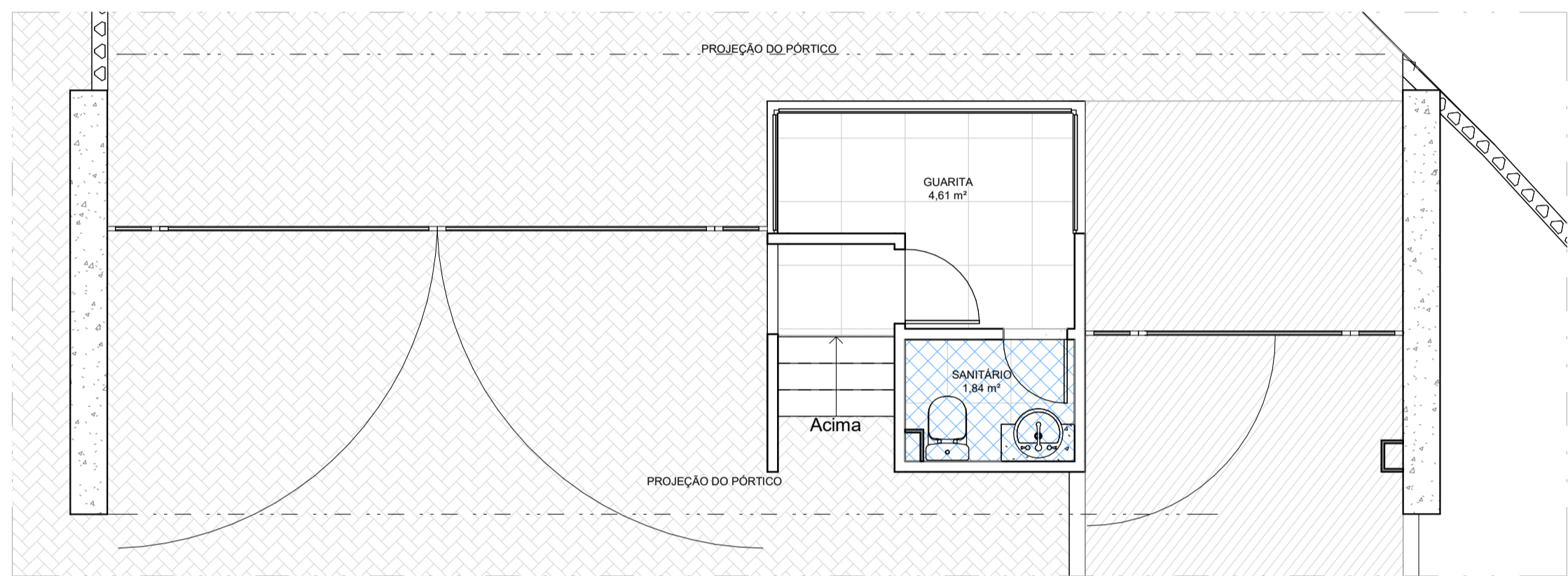


1 IMPERMEABILIZAÇÃO - CASA DE LIXO
1:50

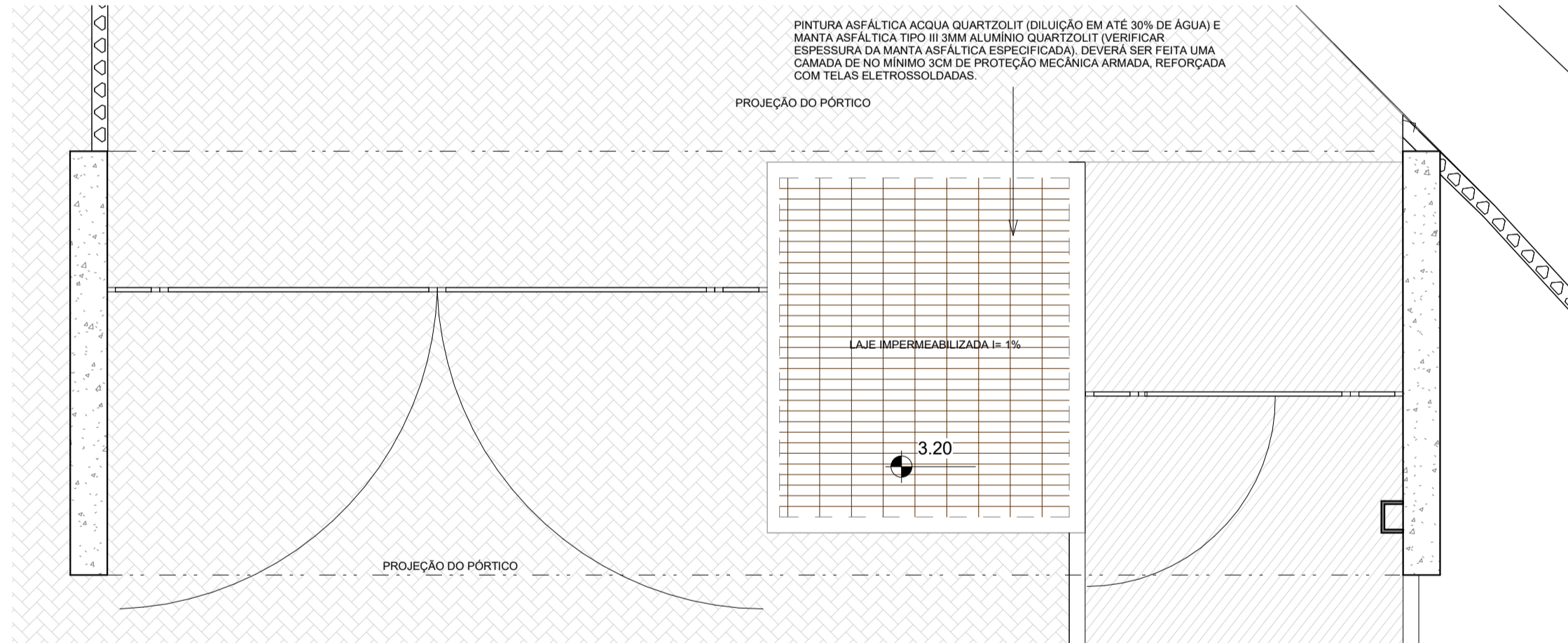
PINTURA ASFÁLTICA ACQUA QUARTZOLIT (DILUIÇÃO EM ATÉ 30% DE ÁGUA) E MANTA ASFÁLTICA TIPO II 3MM ALUMÍNIO QUARTZOLIT (VERIFICAR ESPESURA DA MANTA ASFÁLTICA ESPECIFICADA). DEVERÁ SER FEITA UMA CAMADA DE NO MÍNIMO 3CM DE PROTEÇÃO MECÂNICA ARMADA, REFORÇADA COM TELAS ELETROSOLDADAS.



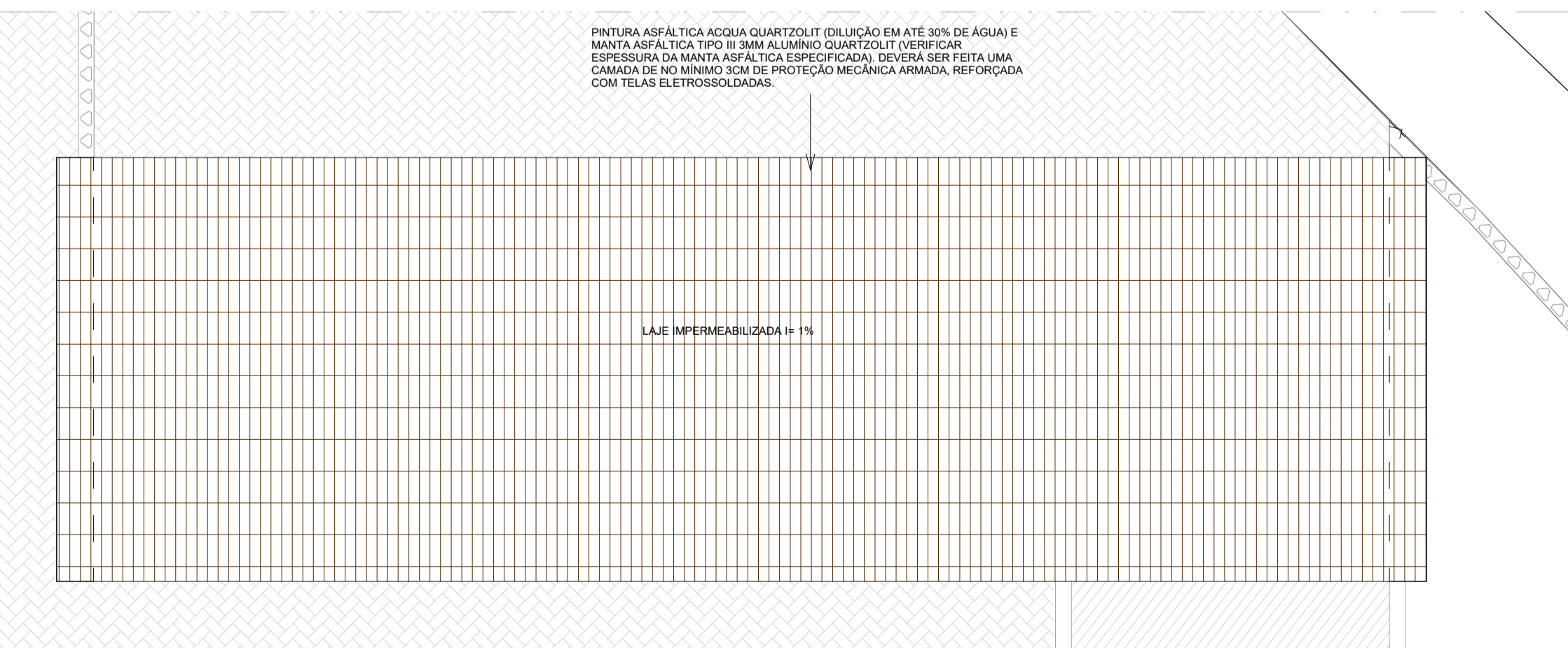
2 IMPERMEABILIZAÇÃO - CASA DE LIXO COBERTURA
1:50



3 IMPERMEABILIZAÇÃO - GUARITA
1:50



4 IMPERMEABILIZAÇÃO - GUARITA COBERTURA
1:50



5 IMPERMEABILIZAÇÃO - PÓRTICO COBERTURA
1:50

Legenda Impermeabilização

Tipo	Especificação sistema de impermeabilização
ÁREA MOLHADA	Argamassa impermeável, E=3cm, uso do aditivo impermeabilizante de concretos e argamassas Tecplus 1 Quartzolit, ou Vedacit, ou equivalente técnico. Utilizar no assentamento do piso e do revestimento das paredes.
LAJE EM CONTATO COM O SOLO	Pintura Asfáltica Acqua Quartzolit (Diluição em até 30% de água), ou Solução asfáltica Primer Manta Vedacit, ou equivalente técnico, seguida por impermeabilização e Manta Asfáltica tipo II 3mm Alumínio Quartzolit ou equivalente técnico. Deverá ser feita uma camada de no mínimo 3cm de proteção mecânica armada, reforçada com telas eletrosoldadas.
LAJE COBERTURA	Pintura Asfáltica Acqua Quartzolit (Diluição em até 30% de água) e Manta Asfáltica tipo III 3mm Alumínio Quartzolit (verificar espessura da manta asfáltica especificada). Deverá ser feita uma camada de no mínimo 3cm de proteção mecânica armada, reforçada com telas eletrosoldadas.
RESERVATÓRIO	Solução Tecplus Top (2 demãos), mais Tecplus Flex (3 demãos), ou Aditivo BIANCO, Vedacit, ou equivalente técnico.

- O PROJETO DEVERÁ SER UTILIZADO DE FORMA COMPLETA, OBEDECENDO TODAS AS DETERMINAÇÕES EFETUADAS ESTUDADAS NESTE TRABALHO. QUALQUER DÚVIDA ENTRAR EM CONTATO COM O PROJETISTA OU COM A FISCALIZAÇÃO.
- CONDIÇÕES ESPECÍFICAS:
 - AS CAVIDADES OU NICHOS EXISTENTES NA SUPERFÍCIE DEVEM SER PREENCHIDOS COM ARGAMASSA DE CIMENTO E AREIA, TRAÇO VOLUMÉTRICO 1:3, COM OU SEM ADITIVOS.
 - AS TRINÇAS E FISSURAS DEVEM SER TRATADAS DE FORMA COMPATÍVEL COM O SISTEMA DE IMPERMEABILIZAÇÃO A SER EMPREGADO, CABENDO A DECISÃO COM O PROJETISTA E A FISCALIZAÇÃO.
 - O SUBSTRATO A SER IMPERMEABILIZADO NÃO DEVE APRESENTAR CANTOS E ARESTAS VIVAS, OS QUAIS DEVEM SER ARREDONDADOS COM RAIO A SER DETERMINADO PELO PROJETISTA E A FISCALIZAÇÃO; AS SUPERFÍCIES DEVEM ESTAR LIMPAS DE POEIRAS, ÓLEOS, GRAXAS OU DESMOLDANTES, ISENTAS DE RESTOS DE FORMAS, PONTAS DE FERRO OU ARAMES, PARTÍCULAS SOLTAS OU DEGRADADAS, ETC...
 - O CAIMENTO MÍNIMO A SER ADOPTADO PARA O ESCOAMENTO DE ÁGUAS DEVERÁ SER DE 1% EM DIREÇÃO AOS PONTOS DE COLETA.
 - A REGULARIZAÇÃO DEVERÁ SER EXECUTADA NO TRAÇO VOLUMÉTRICO 1:3, EM CIMENTO E AREIA, DE GRANULOMETRIA DE 0 A 3mm, SEM A ADIÇÃO DE ADITIVOS HIDRÓFUGOS OU IMPERMEABILIZANTES.
 - A CAMADA DE REGULARIZAÇÃO DEVERÁ ESTAR TOTALMENTE ADERIDA AO SUBSTRATO, NOS LOCAIS ONDE APRESENTAR-SE SOLTA, ESTA ÁREA DEVE SER REMOVIDA E RECOMPOSTA COM ARGAMASSA CITADA NO ITEM 2.5.
 - DEVERÃO SER EXECUTADOS TODOS OS DETALHES CONFORME SOLICITADO.
- É VEDADO O TRÂNSITO DE PESSOAL, MATERIAL E EQUIPAMENTOS ESTRANHOS AO PROCESSO DE IMPERMEABILIZAÇÃO.
- RECOMENDAMOS QUE SEJA EXECUTADA APÓS OS SERVIÇOS DE IMPERMEABILIZAÇÃO UMA PROVA DE LÂMINA D'ÁGUA COM DURAÇÃO MÍNIMA DE 72 HORAS ININTERRUPTAS.
- VEDAR A BASE DE TODOS OS PARAFUSOS QUE ENTRAREM NA LAJE.

REVISÕES

CARIMBO APROVAÇÃO

TABELA DE PENAS

PLAT STYLE	COR	ESPESSURA
COR 7	BLACK	0.09 mm
COR 8	COR 8	0.09 mm
COR 9	COR 9	0.09 mm
COR 10	BLACK	0.50 mm
COR 50	BLACK	0.20 mm
COR 15	COR 8	0.09 mm
COR 50	BLACK	0.20 mm
COR 130	BLACK	0.30 mm
COR 135	BLACK	0.15 mm
COR 170	BLACK	0.15 mm
COR 210	BLACK	0.50 mm
COR 250	BLACK	0.09 mm
COR 253	BLACK	0.09 mm
COR 254	BLACK	0.09 mm

1- TODAS AS MEDIDAS E DIMENSÕES ESTÃO EM METRO, EXCETO ONDE INDICADO.

Documento assinado digitalmente
goubur IOLANDA MOITINHO SILVA COSTA
 Data: 07/07/2025 15:19:31 -0300
 Verifique em <https://validar.jf.gov.br>

DE ACORDO: ___/___/___
 ASS.: _____ ASS.: _____
 RESP. TÉCNICO: IOLANDA MOITINHO PROPRIETÁRIO: Universidade Federal Fluminense
 CPF: 04884358546 | CAU: A1591428 | SALVADOR/BA - TEL. (71) 99259-0285 CNPJ: 28.523.215/0001-06

RECÔNCAVO ENGENHARIA E ARQUITETURA
 @recncavo.esa / contato@recncavo.com.br
 SALVADOR/BA - (71) 99259-0285

CONTRATANTE
UNIVERSIDADE FEDERAL FLUMINENSE - UFF
 PR. Nº _____

UNIDADE
 Agência de Inovação da UFF - AGIR

ENDEREÇO
 Rua Vera Crispino de Freitas, 190-2 - Boa Viagem, Niterói - RJ

PRANCHA
 IMPERMEABILIZAÇÃO - GUARITA E CASA DE LIXO R2

PROJETO
 EXECUTIVO

AUTOR DO PROJETO
 IOLANDA MOITINHO

CAUICREA
 A1591428

DESENHO
 VALESKA ARAUJO

DATA
 04/2025

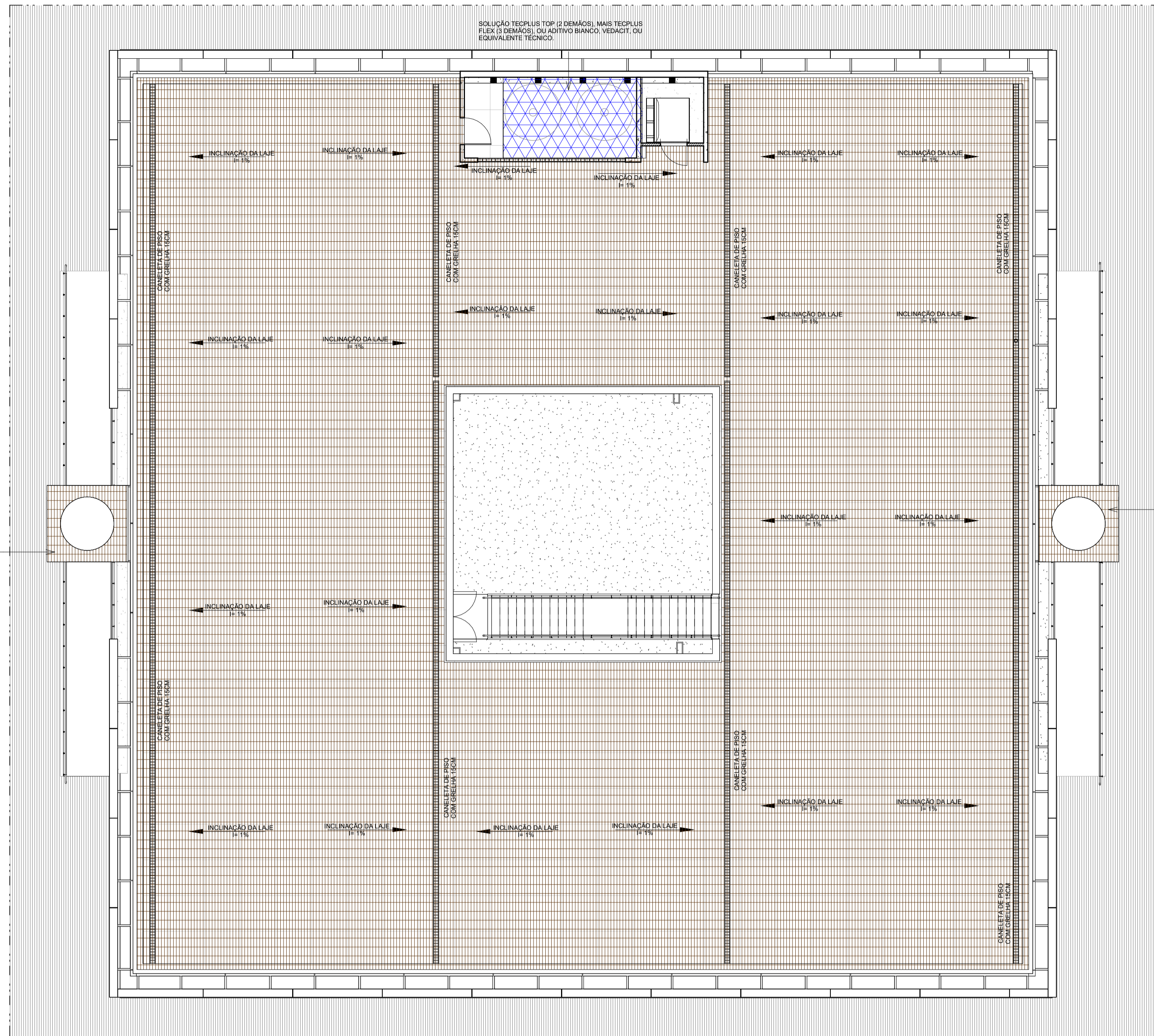
ESCALA
 COMO INDICADO

CONCEPÇÃO DO ESTUDO PRELIMINAR
 ARQ. LUIZ AFFONSO

Nº RRT
 14318927

FISCALIZAÇÃO
 ARQ. MILENA SAMPAIO E ARQ. LUIZ AFFONSO

IMP - 03-03
 REVISÃO 2

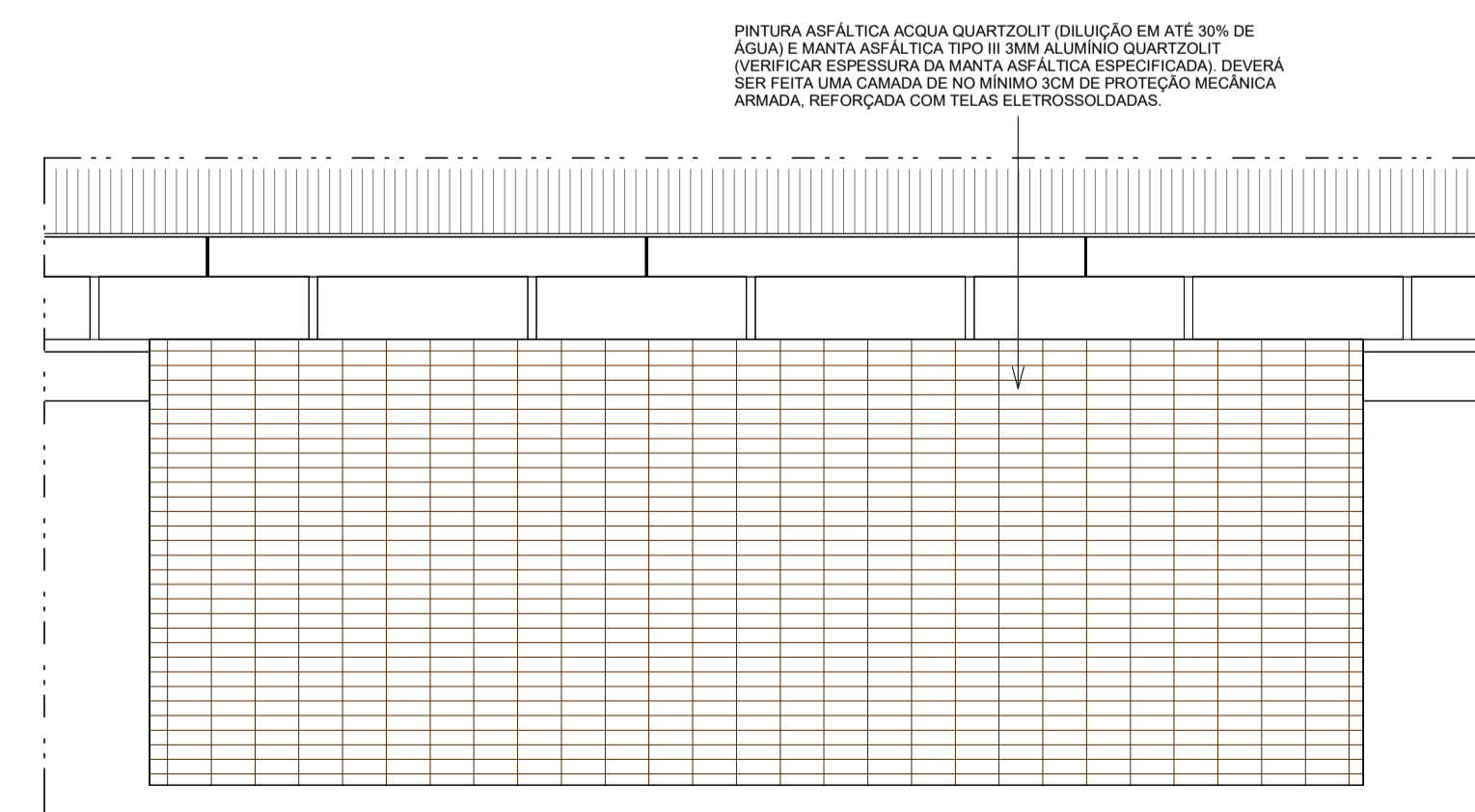


PINTURA ASFÁLTICA AÇUA QUARTZOLIT (DILUIÇÃO EM ATÉ 30% DE ÁGUA) E MANTA ASFÁLTICA TIPO III 3MM ALUMÍNIO QUARTZOLIT (VERIFICAR ESPESURA DA MANTA ASFÁLTICA ESPECIFICADA). DEVERÁ SER FEITA UMA CAMADA DE NO MÍNIMO 3CM DE PROTEÇÃO MECÂNICA ARMADA, REFORÇADA COM TELAS ELETROSSOLDADAS.

PINTURA ASFÁLTICA AÇUA QUARTZOLIT (DILUIÇÃO EM ATÉ 30% DE ÁGUA) E MANTA ASFÁLTICA TIPO III 3MM ALUMÍNIO QUARTZOLIT (VERIFICAR ESPESURA DA MANTA ASFÁLTICA ESPECIFICADA). DEVERÁ SER FEITA UMA CAMADA DE NO MÍNIMO 3CM DE PROTEÇÃO MECÂNICA ARMADA, REFORÇADA COM TELAS ELETROSSOLDADAS.

1 IMPERMEABILIZAÇÃO COBERTURA

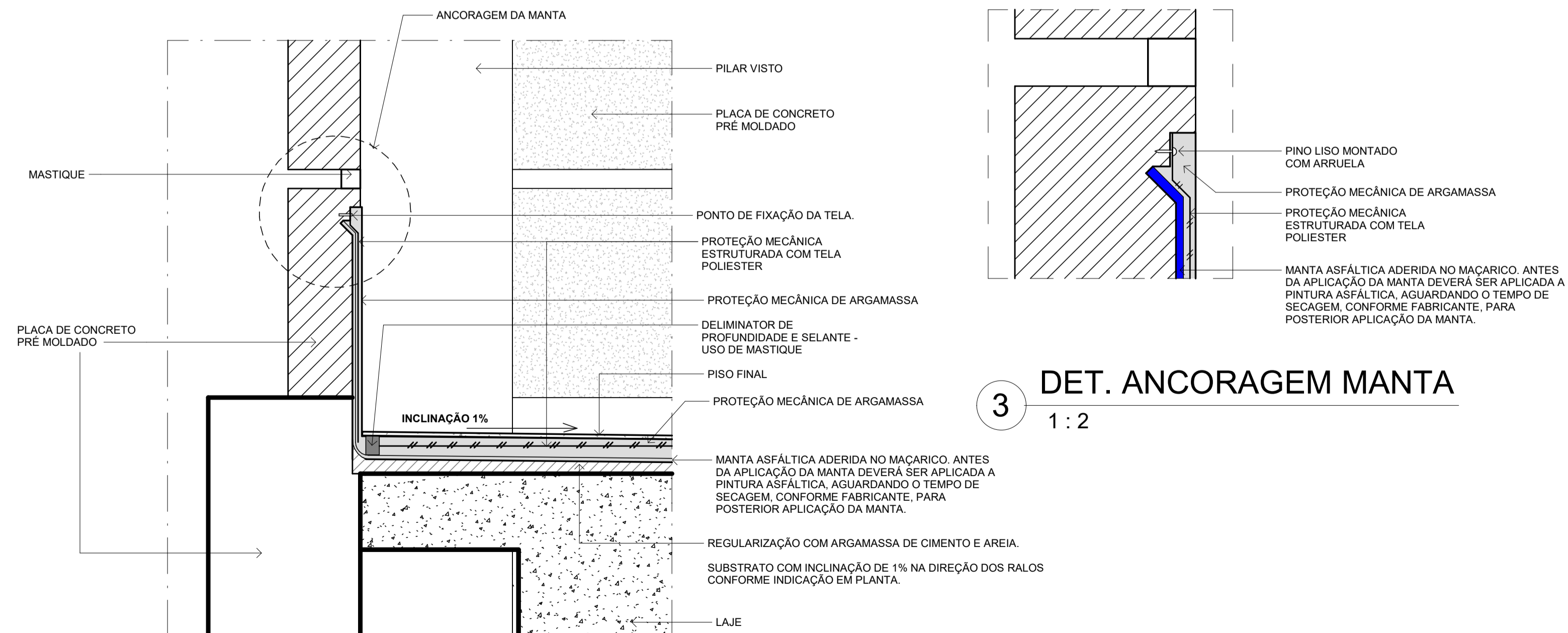
1 : 100



PINTURA ASFÁLTICA AÇUA QUARTZOLIT (DILUIÇÃO EM ATÉ 30% DE ÁGUA) E MANTA ASFÁLTICA TIPO III 3MM ALUMÍNIO QUARTZOLIT (VERIFICAR ESPESURA DA MANTA ASFÁLTICA ESPECIFICADA). DEVERÁ SER FEITA UMA CAMADA DE NO MÍNIMO 3CM DE PROTEÇÃO MECÂNICA ARMADA, REFORÇADA COM TELAS ELETROSSOLDADAS.

2 IMPERMEABILIZAÇÃO - COBERTURA RESERVATÓRIO

1 : 50



3 DET. ANCORAGEM MANTA

1 : 2

4 DET. ARREIMATE IP COM A PLATIBANDA

1 : 5

Legenda Impermeabilização

Tipo	Especificação sistema de impermeabilização
ÁREA MOLHADA	Argamassa impermeável, E=3cm, uso do aditivo impermeabilizante de concretos e argamassas Tecplus 1 Quartzolit, ou Vedacit, ou equivalente técnico. Utilizar no assentamento do piso e do revestimento das paredes.
LAJE EM CONTATO COM O SOLO	Pintura Asfáltica Açu Quartzolit (Diluição em até 30% de água), ou Solução asfáltica Primer Manta Vedacit, ou equivalente técnico, seguida por impermeabilização e Manta Asfáltica tipo II 3mm Alumínio Quartzolit ou equivalente técnico. Deverá ser feita uma camada de no mínimo 3cm de proteção mecânica armada, reforçada com telas eletrossoldadas.
LAJE COBERTURA	Pintura Asfáltica Açu Quartzolit (Diluição em até 30% de água) e Manta Asfáltica tipo III 3mm Quartzolit (verificar espessura da manta asfáltica especificada). Deverá ser feita uma camada de no mínimo 3cm de proteção mecânica armada, reforçada com telas eletrossoldadas.
RESERVATÓRIO	Solução Tecplus Top (2 demãos), mais Tecplus Flex (3 demãos), ou Aditivo BIANCO, Vedacit, ou equivalente técnico.

1 - O PROJETO DEVERÁ SER UTILIZADO DE FORMA COMPLETA, OBEDECENDO TODAS AS DETERMINAÇÕES EFETUADAS ESTUDADAS NESTE TRABALHO. QUALQUER DÚVIDA ENTRAR EM CONTATO COM O PROJETISTA OU COM A FISCALIZAÇÃO.

2 - CONDIÇÕES ESPECÍFICAS:
 2.1-AS CAVIDADES OU NICHOS EXISTENTES NA SUPERFÍCIE DEVEM SER PREENCHIDOS COM ARGAMASSA DE CIMENTO E AREIA, TRAÇO VOLUMÉTRICO 1:3, COM OU SEM ADITIVOS.
 2.2-AS TRINCAS E FISSURAS DEVEM SER TRATADAS DE FORMA COMPATIVEL COM O SISTEMA DE IMPERMEABILIZAÇÃO A SER EMPREGADO, CABENDO A DECISÃO COM O PROJETISTA E A FISCALIZAÇÃO.
 2.3-O SUBSTRATO A SER IMPERMEABILIZADO NÃO DEVE APRESENTAR CANTOS E ARESTAS VIVAS, OS QUAIS DEVEM SER ARREDONDADOS COM RAIO A SER DETERMINADO PELO PROJETISTA E A FISCALIZAÇÃO. AS SUPERFÍCIES DEVEM ESTAR LIMPAS DE POEIRAS, ÓLEOS, GRAXAS OU DESMOLDANTES, ISENTAS DE RESTOS DE FORMAS, PONTAS DE FERRO OU ARMES, PARTÍCULAS SOLTAS OU DEGRADADAS, ETC...
 2.4-O CIMENTAMENTO MÍNIMO A SER ADOPTADO PARA O ESCOAMENTO DE ÁGUAS DEVERÁ SER DE 1% EM DIREÇÃO AOS PONTOS DE COLETA;
 2.5-A REGULARIZAÇÃO DEVERÁ SER EXECUTADA NO TRAÇO VOLUMÉTRICO 1:3, EM CIMENTO E AREIA, DE GRANULOMETRIA DE 0,8mm, SEM A ADIÇÃO DE ADITIVOS HIDROFUGOS OU IMPERMEABILIZANTES.
 2.6-A CAMADA DE REGULARIZAÇÃO DEVERÁ ESTAR TOTALMENTE ADERIDA AO SUBSTRATO. NOS LOCAIS ONDE APRESENTAR-SE SOLTA, ESTA ÁREA DEVE SER REMOVIDA E RECOMPOSTA COM ARGAMASSA CITADA NO ITEM 2.5.
 2.7-DEVERÃO SER EXECUTADOS TODOS OS DETALHES CONFORME SOLICITADO.

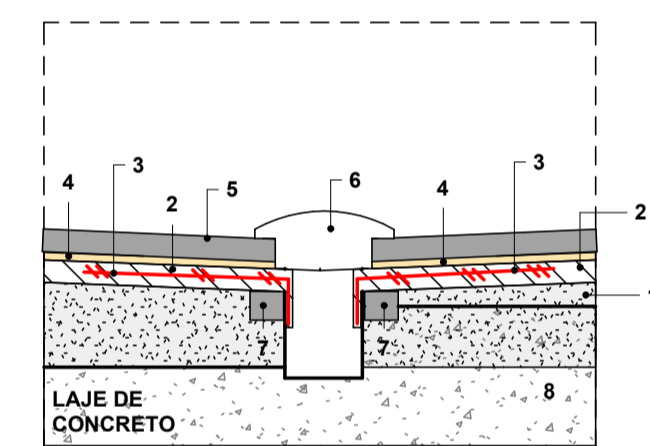
3 - É VEDADO O TRÂNSITO DE PESSOAL, MATERIAL E EQUIPAMENTOS ESTRANHOS AO PROCESSO DE IMPERMEABILIZAÇÃO.

4 - RECOMENDAMOS QUE SEJA EXECUTADA APÓS OS SERVIÇOS DE IMPERMEABILIZAÇÃO UMA PROVA DE LÂMINA D'ÁGUA COM DURAÇÃO MÍNIMA DE 72 HORAS ININTERRUPTAS.

5 - VEDAR A BASE DE TODOS OS PARAFUSOS QUE ENTRAREM NA LAJE.

IMPERMEABILIZAÇÃO COBERTURA

1. CONTRAPISO
2. ARGAMASSA IMPERMEÁVEL
3. TELA ESTRUTURANTE
4. ARGAMASSA PARA ASSENTAMENTO ACII
5. REVESTIMENTO
6. ESTRUTURAL ACABAMENTO RALO LINEAR.
7. REBAIKO NA LAJE PREENCHIDO NO PERÍMETRO DAS TUBULAÇÕES COM SELANTE EM POLIURETANO.
8. LAJE COM CAMADA PROTETORA PARA INSTALAÇÃO DO RALO LINEAR



DET. IMPERMEABILIZAÇÃO ÁREA MOLHADA - RALO
 ESCALA 1:5

REVISÕES

TABELA DE PENAS

PLAT STILE	COR	ESPESSURA
COR 7	BLACK	0,09 mm
COR 8	COR 8	0,09 mm
COR 9	COR 9	0,09 mm
COR 10	BLACK	0,50 mm
COR 50	BLACK	0,20 mm
COR 15	COR 8	0,09 mm
COR 50	BLACK	0,20 mm
COR 130	BLACK	0,30 mm
COR 135	BLACK	0,15 mm
COR 170	BLACK	0,15 mm
COR 210	BLACK	0,50 mm
COR 250	BLACK	0,09 mm
COR 253	BLACK	0,09 mm
COR 254	BLACK	0,09 mm

CARIMBO APROVAÇÃO

1- TODAS AS MEDIDAS E DIMENSÕES ESTÃO EM METRO, EXCETO ONDE INDICADO.

goubr
 OLANDA MOITINHO SILVA COSTA
 Data: 07/07/2025 15:19:31 -0300
 Verifique em: https://validar.dig.br.br

DE ACORDO: / /

ASS.:
 RESP. TÉCNICO: OLANDA MOITINHO
 CPF: 04884358546 | CAU: A1591428 | SALVADOR/BA - TEL: (71) 99259-0265

ASS.:
 PROPRIETÁRIO: Universidade Federal Fluminense
 CNPJ: 28.523.215/0001-06

CONTRATADA

RECÔNCAVO ENGENHARIA E ARQUITETURA
 @recconcavo.es | contato@recconcavo.com.br
 SALVADOR/BA - (71) 99259-0265

CONTRATANTE
UNIVERSIDADE FEDERAL FLUMINENSE - UFF

PR. Nº

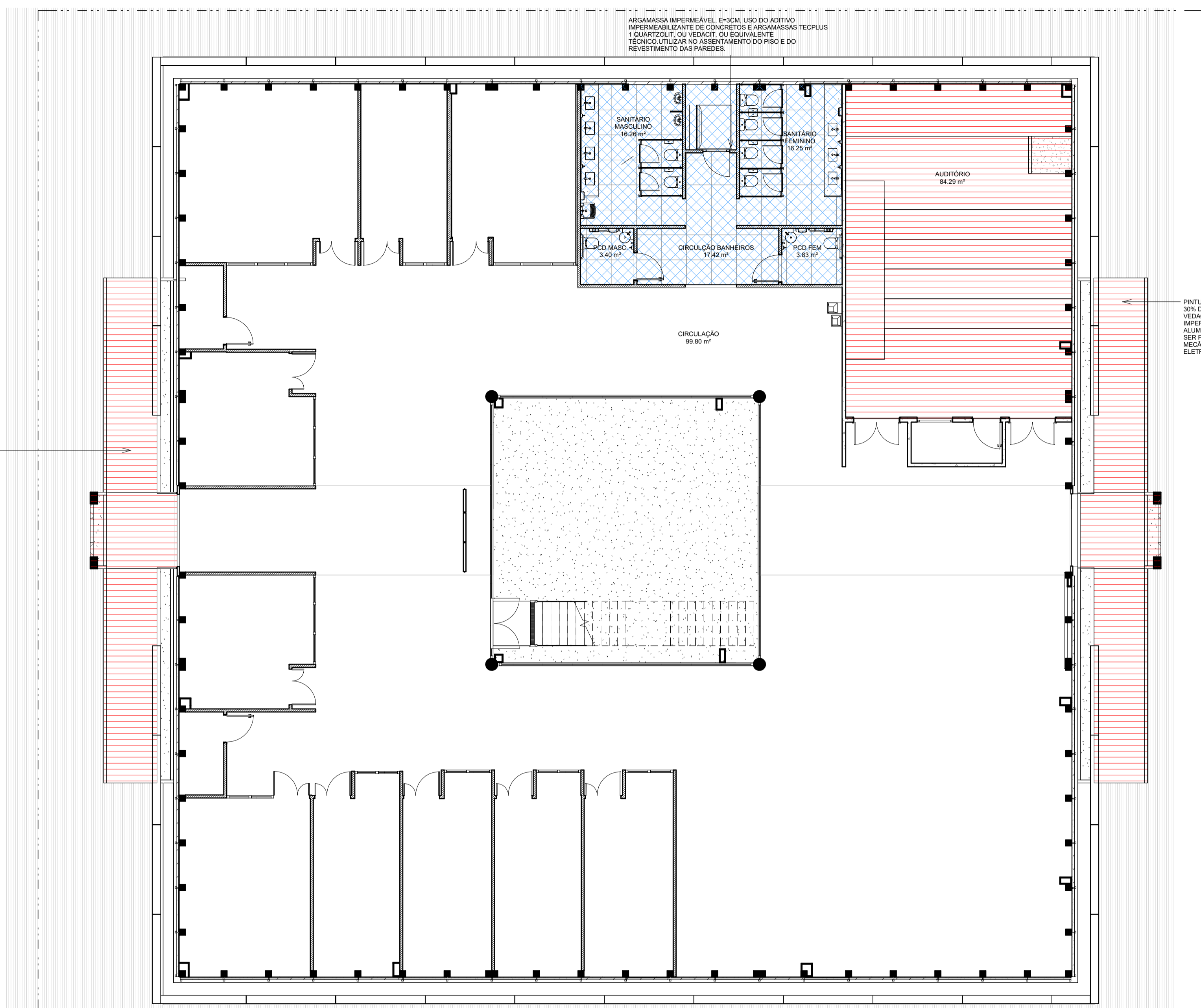
UNIDADE **Agência de Inovação da UFF - AGIR** **IMP - 02-03**
 REVISÃO 2

ENDEREÇO Rua Vera Crispino de Freitas, 190-2 - Boa Viagem, Niterói - RJ

PRANCHA **IMPERMEABILIZAÇÃO - COBERTURA R2** PROJETO EXECUTIVO

AUTOR DO PROJETO CALICEIRA DESENHO ROQUE LIMA DATA 04/2025 ESCALA COMO INDICADO

CONCEPÇÃO DO ESTUDO PRELIMINAR Nº 081 FISCALIZAÇÃO ARQ. LUIZ AFFONSO Nº 1431827 ARQ. MILENA SAMPAIO E ARQ. LUIZ AFFONSO



PINTURA ASFÁLTICA ACQUA QUARTZOLIT (DILUIÇÃO EM ATÉ 30% DE ÁGUA), OU SOLUÇÃO ASFÁLTICA PRIMER MANTA VEDACIT, OU EQUIVALENTE TÉCNICO, SEGUIDA POR IMPERMEABILIZAÇÃO E MANTA ASFÁLTICA TIPO III 3mm ALUMÍNIO QUARTZOLIT OU EQUIVALENTE TÉCNICO. DEVERÁ SER FEITA UMA CAMADA DE NO MÍNIMO 3CM DE PROTEÇÃO MECÂNICA ARMADA, REFORÇADA COM TELAS ELETROSOLDADAS.

ARGAMASSA IMPERMEÁVEL, E SEM USO DO ADITIVO TECPLUS 1 QUARTZOLIT, OU VEDACIT, OU EQUIVALENTE TÉCNICO UTILIZAR NO ASSENTAMENTO DO PISO E DO REVESTIMENTO DAS PAREDES.

PINTURA ASFÁLTICA ACQUA QUARTZOLIT (DILUIÇÃO EM ATÉ 30% DE ÁGUA), OU SOLUÇÃO ASFÁLTICA PRIMER MANTA VEDACIT, OU EQUIVALENTE TÉCNICO, SEGUIDA POR IMPERMEABILIZAÇÃO E MANTA ASFÁLTICA TIPO III 3mm ALUMÍNIO QUARTZOLIT OU EQUIVALENTE TÉCNICO. DEVERÁ SER FEITA UMA CAMADA DE NO MÍNIMO 3CM DE PROTEÇÃO MECÂNICA ARMADA, REFORÇADA COM TELAS ELETROSOLDADAS.

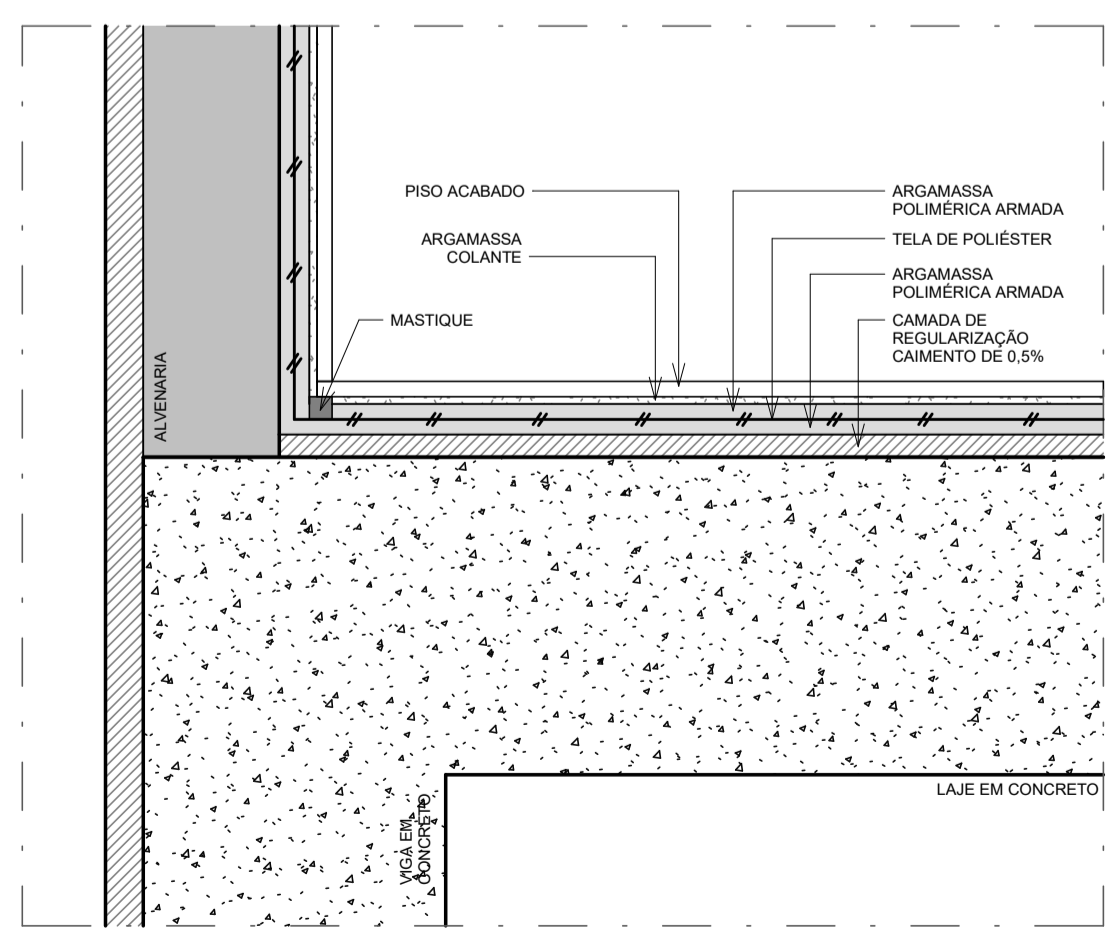
Legenda Impermeabilização	
Tipo	Especificação sistema de impermeabilização
ÁREA MOLHADA	Argamassa impermeável, E=3cm, uso do aditivo impermeabilizante de concretos e argamassas Tecplus 1 Quartzolit, ou Vedacit, ou equivalente técnico. Utilizar no assentamento do piso e do revestimento das paredes.
LAJE EM CONTATO COM O SOLO	Pintura Asfáltica Acqua Quartzolit (Diluição em até 30% de água), ou Solução asfáltica Primer Manta Vedacit, ou equivalente técnico, seguida por impermeabilização e Manta Asfáltica tipo III 3mm Alumínio Quartzolit ou equivalente técnico. Deverá ser feita uma camada de no mínimo 3cm de proteção mecânica armada, reforçada com telas eletrossoldadas.
LAJE COBERTURA	Pintura Asfáltica Acqua Quartzolit (Diluição em até 30% de água) e Manta Asfáltica tipo III 3mm Quartzolit (verificar espessura da manta asfáltica especificada). Deverá ser feita uma camada de no mínimo 3cm de proteção mecânica armada, reforçada com telas eletrossoldadas.
RESERVATÓRIO	Solução Tecplus Top (2 demãos), mais Tecplus Flex (3 demãos), ou Aditivo BIANCO, Vedacit, ou equivalente técnico.

- O PROJETO DEVERÁ SER UTILIZADO DE FORMA COMPLETA, OBEDECENDO TODAS AS DETERMINAÇÕES EFETUADAS ESTUDADAS NESTE TRABALHO. QUALQUER DÚVIDA ENTRAR EM CONTATO COM O PROJETISTA OU COM A FISCALIZAÇÃO.
- CONDIÇÕES ESPECÍFICAS:
 - AS CAVIDADES OU NICHOS EXISTENTES NA SUPERFÍCIE DEVEM SER PREENCHIDOS COM ARGAMASSA DE CIMENTO E AREIA, TRAÇO VOLUMÉTRICO 1:3, COM OU SEM ADITIVOS.
 - AS TRINCAS E FISSURAS DEVEM SER TRATADAS DE FORMA COMPATÍVEL COM O SISTEMA DE IMPERMEABILIZAÇÃO A SER EMPREGADO, CABENDO A DECISÃO COM O PROJETISTA E A FISCALIZAÇÃO.
 - O SUBSTRATO A SER IMPERMEABILIZADO NÃO DEVE APRESENTAR CANTOS E ARESTAS VIVAS, OS QUAIS DEVEM SER ARREDONDADOS COM RAIO A SER DETERMINADO PELO PROJETISTA E A FISCALIZAÇÃO. AS SUPERFÍCIES DEVEM ESTAR LIMPAS DE POEIRAS, ÓLEOS, GRAXAS OU DESMOLDANTES, ISENTAS DE RESTOS DE FORMAS, PONTAS DE FERRO OU ARAMES, PARTÍCULAS SOLTAS OU DEGRADADAS, ETC.
 - O CIMENTO MÍNIMO A SER ADOTADO PARA O ESCOAMENTO DE ÁGUAS DEVERÁ SER DE 1%, EM DIREÇÃO AOS PONTOS DE COLETA.
 - A REGULARIZAÇÃO DEVERÁ SER EXECUTADA NO TRAÇO VOLUMÉTRICO 1:3, EM CIMENTO E AREIA, DE GRANULOMETRIA DE 0 A 3mm, SEM A ADIÇÃO DE ADITIVOS HIDRÓFUGOS OU IMPERMEABILIZANTES.
 - A CAMADA DE REGULARIZAÇÃO DEVERÁ ESTAR TOTALMENTE ADERIDA AO SUBSTRATO, NOS LOCAIS ONDE APRESENTAR-SE SOLTA, ESTA ÁREA DEVE SER REMOVIDA E RECOMPOSTA COM ARGAMASSA CITADA NO ITEM 2.5.
 - DEVERÃO SER EXECUTADOS TODOS OS DETALHES CONFORME SOLICITADO.
- É VEDADO O TRÂNSITO DE PESSOAL, MATERIAL E EQUIPAMENTOS ESTRANHOS AO PROCESSO DE IMPERMEABILIZAÇÃO.
- RECOMENDAMOS QUE SEJA EXECUTADA APÓS OS SERVIÇOS DE IMPERMEABILIZAÇÃO UMA PROVA DE LÂMINA D'ÁGUA COM DURAÇÃO MÍNIMA DE 72 HORAS ININTERRUPTAS.
- VEDAR A BASE DE TODOS OS PARAFUSOS QUE ENTRAREM NA LAJE.

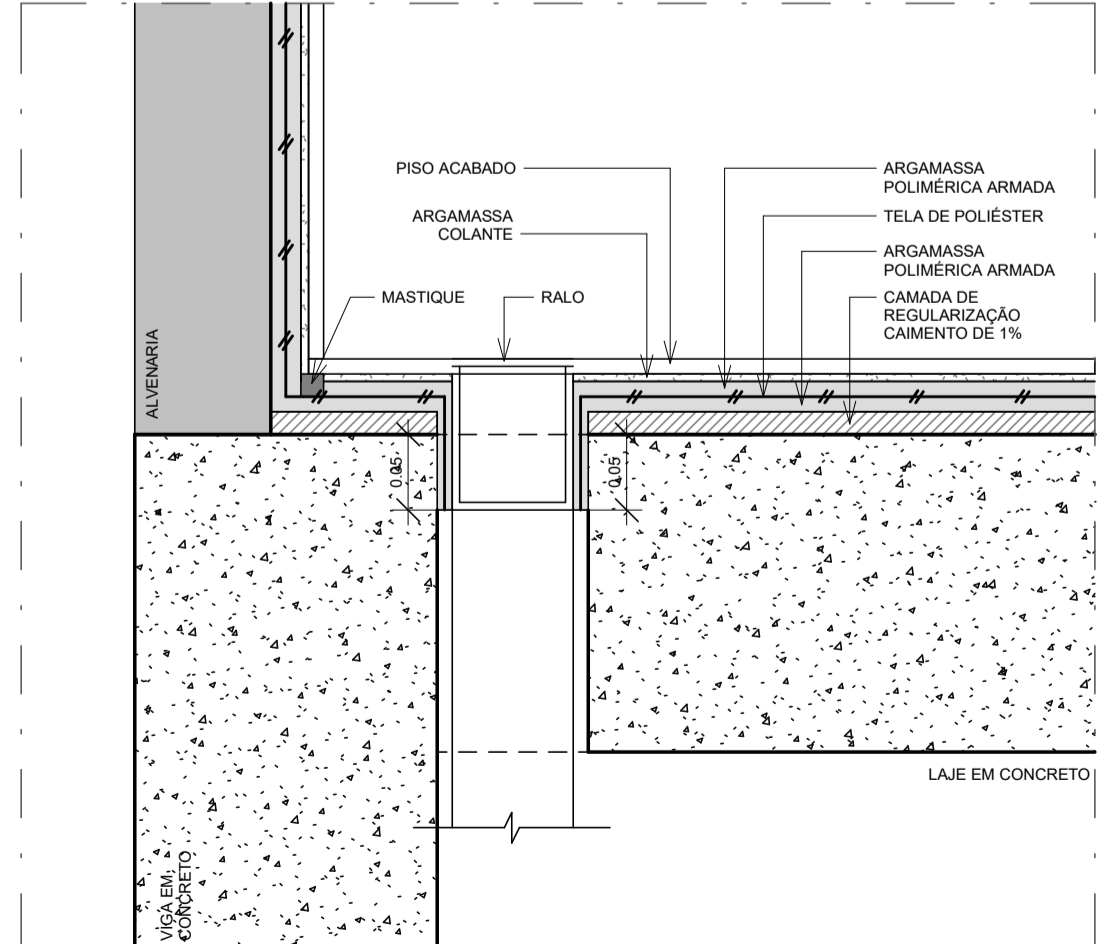
1 IMPERMEABILIZAÇÃO - TÉRREO
1:100

REVISÕES	

TABELA DE PENAS		
PLOT STYLE	COR	ESPESSURA
COR 7	BLACK	0.09 mm
COR 8	COR 8	0.09 mm
COR 9	COR 9	0.09 mm
COR 10	BLACK	0.50 mm
COR 50	BLACK	0.20 mm
COR 15	COR 8	0.09 mm
COR 50	BLACK	0.20 mm
COR 130	BLACK	0.30 mm
COR 135	BLACK	0.15 mm
COR 170	BLACK	0.15 mm
COR 210	BLACK	0.50 mm
COR 250	BLACK	0.09 mm
COR 253	BLACK	0.09 mm
COR 254	BLACK	0.09 mm



DET. ÁREAS MOLHADAS
ESCALA 1/5



DET. RALO ÁREAS MOLHADAS
ESCALA 1/5

1- TODAS AS MEDIDAS E DIMENSÕES ESTÃO EM METRO, EXCETO ONDE INDICADO.

Documento assinado digitalmente
 IOLANDA MOITINHO SILVA COSTA
 Data: 07/07/2025 15:19:31 -0300
 Verifique em https://validar.br.gov.br

DE ACORDO: / /

ASS.: _____ ASS.: _____
 RESP. TÉCNICO: IOLANDA MOITINHO PROPRIETÁRIO: Universidade Federal Fluminense
 CPF: 04884358546 | CAU: A1591428 | SALVADOR/BA - TEL: (71) 99259-0265 CNPJ: 28.523.215/0001-06

CONTRATADA

RECÔNCAVO ENGENHARIA E ARQUITETURA
 @reconcavo.esa / contato@reconcavo.com.br
 SALVADOR/BA - (71) 99259-0265

CONTRATANTE PR. Nº

UNIVERSIDADE FEDERAL FLUMINENSE - UFF

UNIDADE: Agência de Inovação da UFF - AGIR IMP - 01-03

ENDEREÇO: Rua Vera Crispino de Freitas, 190-2 - Boa Viagem, Niterói - RJ REVISÃO 2

PRANCHA: IMPERMEABILIZAÇÃO - TÉRREO R2 PROJETO EXECUTIVO

AUTOR DO PROJETO: IOLANDA MOITINHO CALHUELA: A1591428 DESENHO: ROQUE LIMA DATA: 04/2025 ESCALA: COMO INDICADO

CONCEPÇÃO DO ESTUDO PRELIMINAR: ARQ. LUIZ AFFONSO Nº RRT: 14318927 FISCALIZAÇÃO: ARQ. MILENA SAMPAIO E ARQ. LUIZ AFFONSO