

01 P. BAIXA PRÉDIO DIREITO 02
ESCALA 1/100

QUADRO DE ÁREAS	
SOMA ÁREA ÚTIL SEM O VAZIO	A=715,27m ²
SOMA ÁREA TOTAL COM PAREDES INTERNAS E VAZIO	A=784,50m ²

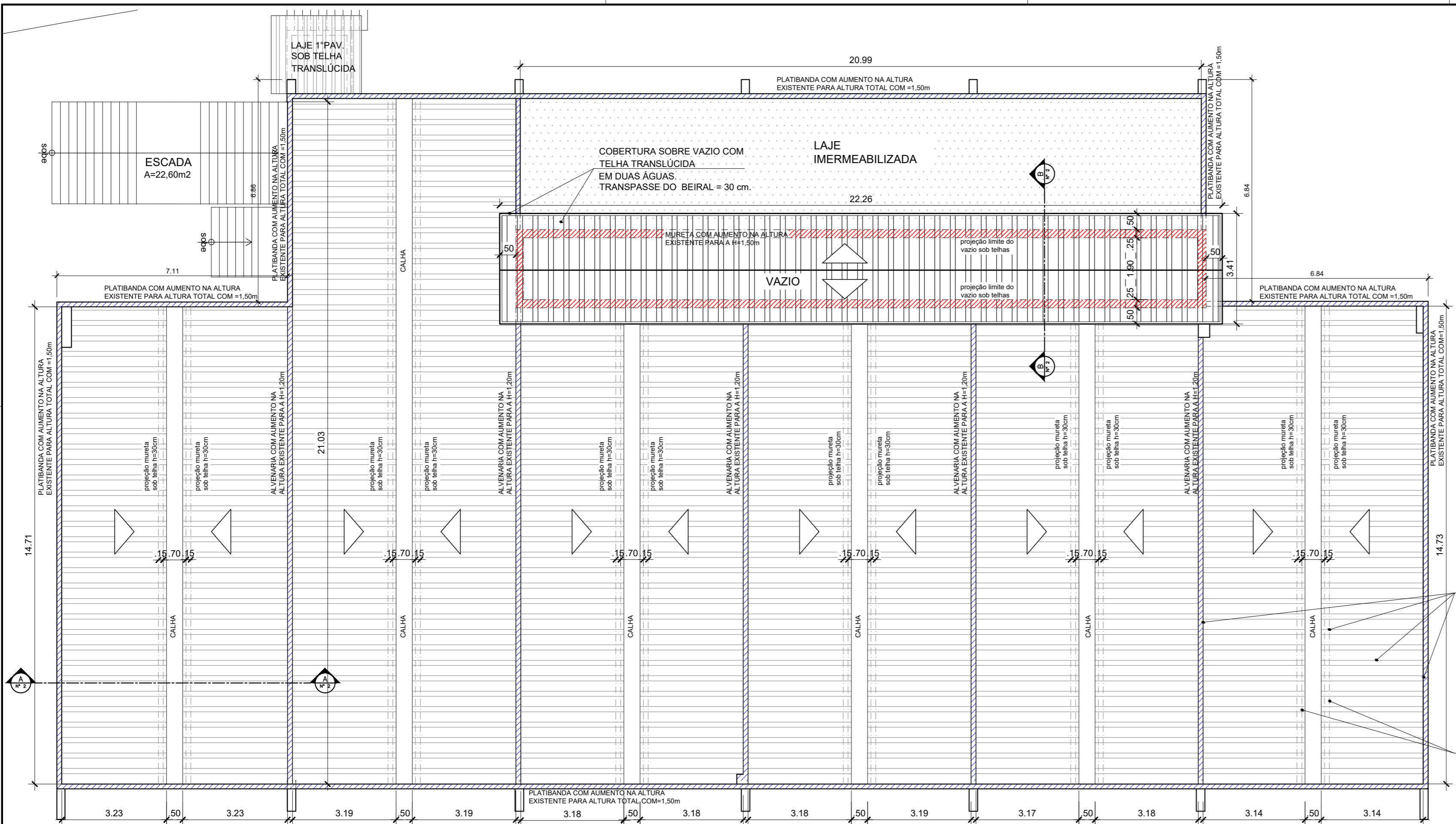
Revisão nº	Descrição	Desenhista	Data	Responsável
Revisão nº5	Acréscimo -ÁREAS das fachadas.	Maria Helena Desenhista	17/06/2025	Eng- Pedro Mitzcun Arq- Sabrina Fabris
Revisão nº4	Acréscimo -desenhos de fachadas e outras alterações	Maria Helena Desenhista	02/06/2025	Eng- Pedro Mitzcun Arq- Sabrina Fabris
Revisão nº3	Alterações impermeabilização sobre rufo com base acrílica	Maria Helena Desenhista	21/05/2025	Eng- Pedro Mitzcun Arq- Sabrina Fabris
Revisão nº2	Alterações na altura das platibandas que limitam o prédio.	Maria Helena Desenhista	13/05/2025	Eng- Pedro Mitzcun Arq- Sabrina Fabris
Revisão nº	Discriminação das alterações	Desenho	Data	Responsável



projeto: PL. BAIXA-LEVANTAMENTO 3ºPAV. PRÉDIO DIREITO II	etapa: LEVANTAMENTO - EXISTENTE 3ºPAV.
unidade: PLANTA BAIXA - PRÉDIO DE DIREITO II - 3ºPAV.	campus: UFF - CAMPUS DIREITO
endereço: RUA TIRADENTES, 17-INGÁ- NITERÓI	revisão: Nº05
projeta: ARQUITETA - SABRINA FABRIS ENGENHEIRO - PEDRO MITZCUN	desenhista: MARIA HELENA BARBOSA
aprovação: ARQUITETA - SABRINA FABRIS ENGENHEIRO - PEDRO MITZCUN	escala: 1/100
	data de emissão: MARÇO 2025
	01
	05

NA	COR	ESPS
ed	black	0,1
ellow	black	0,2
reen	black	0,3
yan	black	0,4
ue	black	0,5
ag	black	0,6
hite	black	0,15
8	08	0,05
9	08	0,2
0	10	0,2
1	black	0,15
2	01-red	0,13
3	30	0,13
4	40	0,13
5	2-yellow	0,13
6	2-yellow	0,13
7	104	0,13
8	131	0,13
9	170	0,13
0	250	0,20
1	251	0,15
2	252	0,15
3	253	0,20
4	254	0,20
5	255	0,20

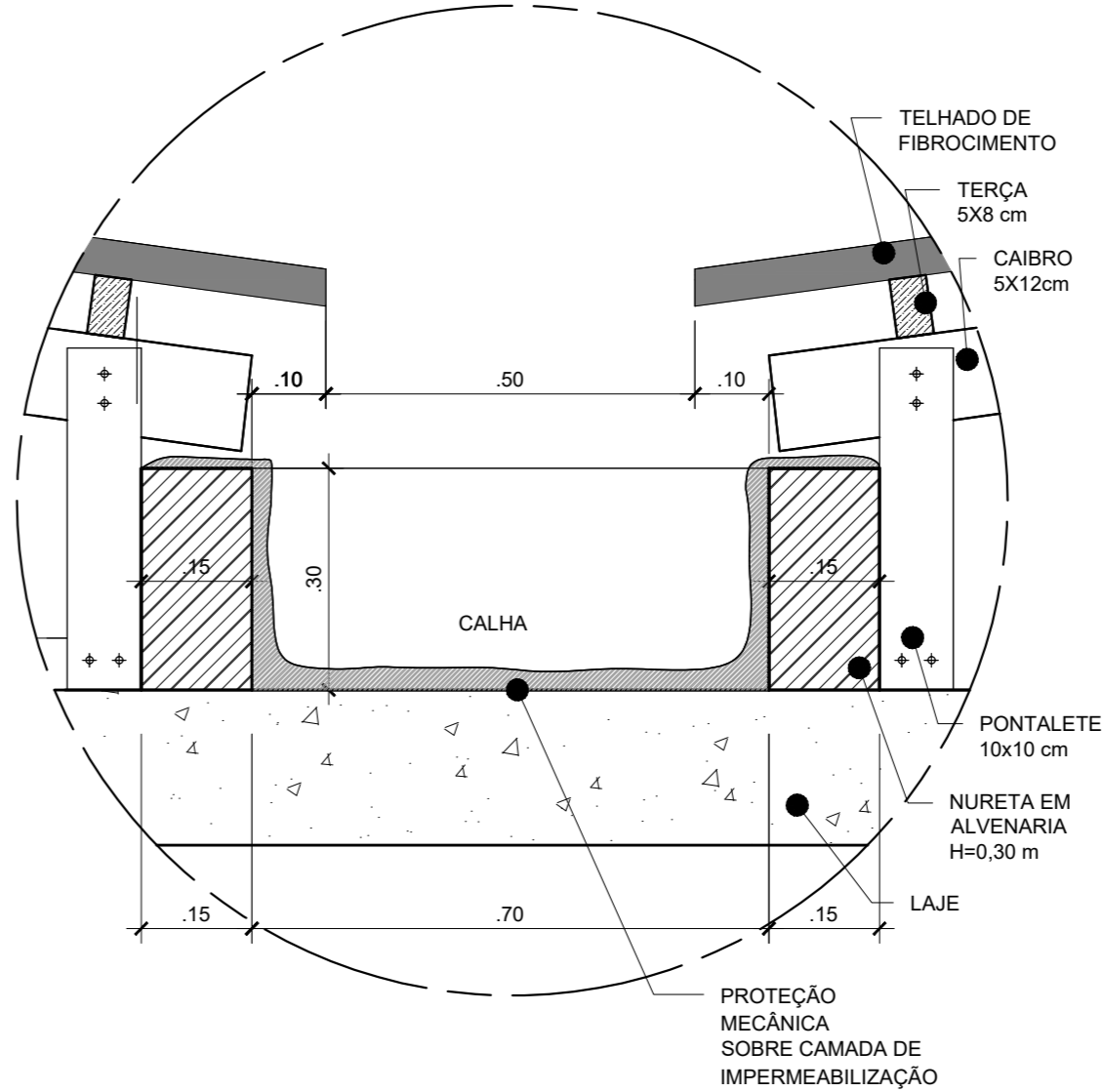
As penas não identificadas serão na cor BLACK com esp. 0,13



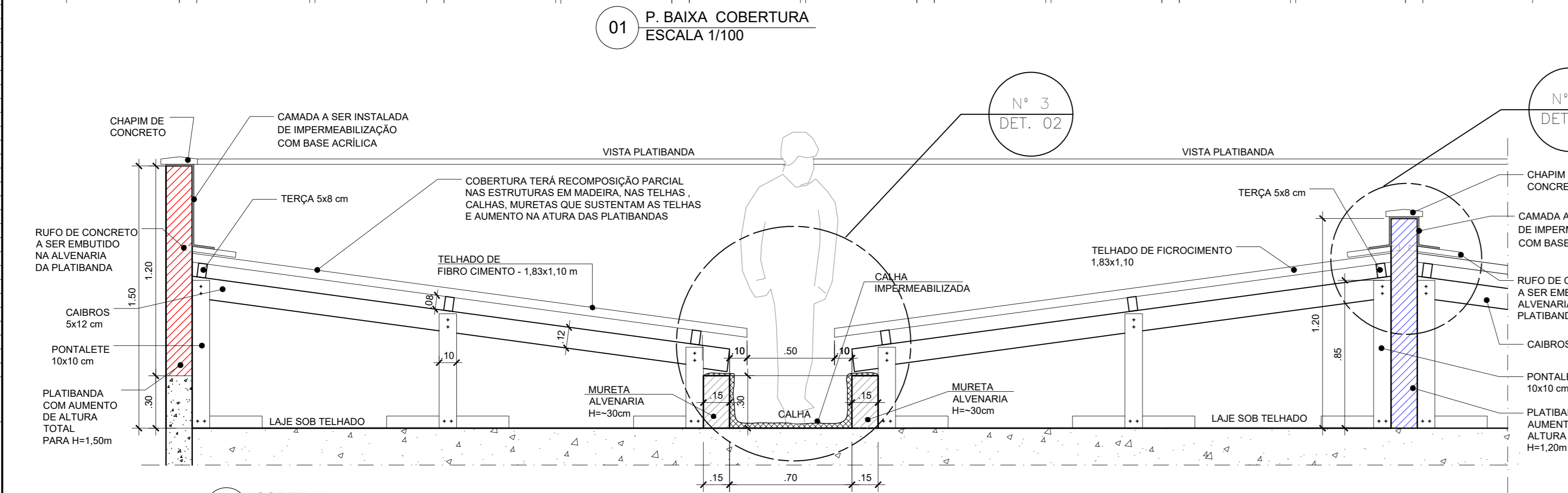
01 P. BAIXA COBERTURA
ESCALA 1/100

LEGENDA PLANTA BAIXA:

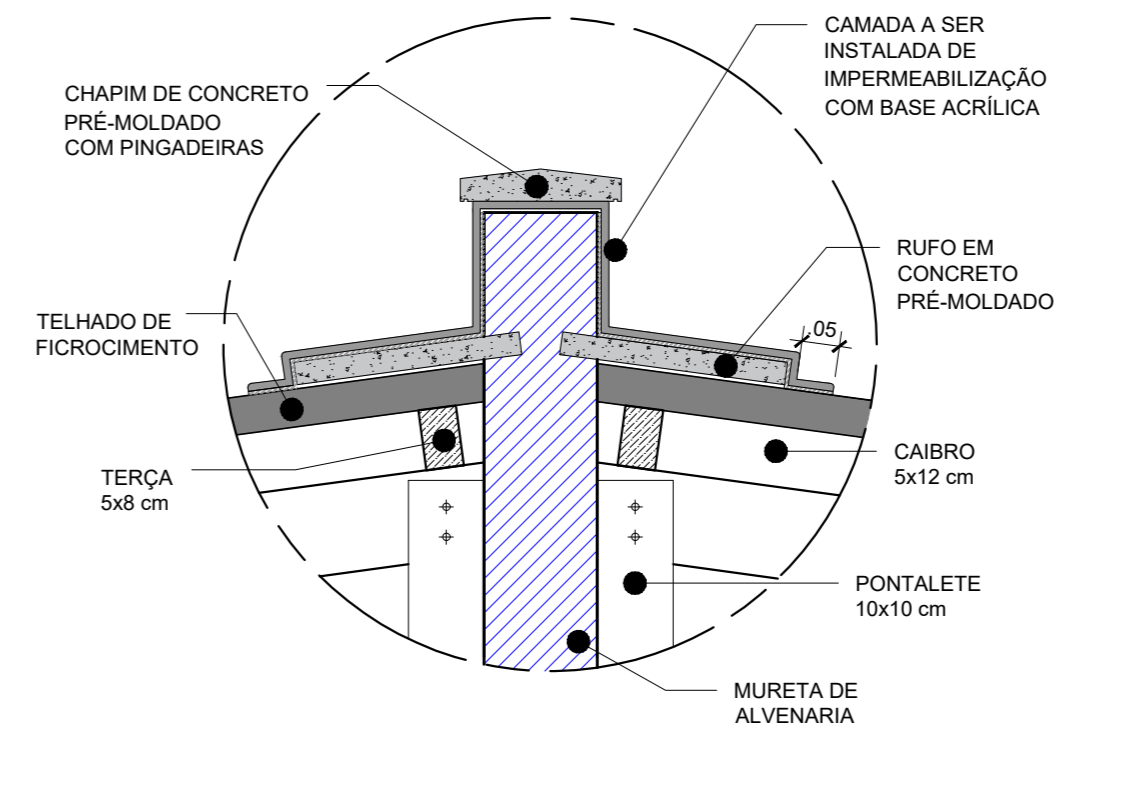
- PLATIBANDA DE ALVENARIA NO PRISMA DE H=1,50m
- MURETAS DE ALVENARIA COM ALTERAÇÃO EM SUA ALTURA TOTAL :
- PLATIBANDAS NOS LIMITES DO PRÉDIO ALTURA TOTAL H=1,50m (ALTURA NOVA ALVENARIA A SER ACRESCIDADA DE 1,20m).
- MURETAS ENTRE TELHADOS COM NOVA ALVENARIA A SER EXECUTADA DE H=1,20m. VER CORTE AA PRANCHA 02.



03 DET. 02 - CALHA
ESCALA 1/10



02 CORTE AA
ESCALA 1/20



04 DET. 01 - RUFO/CHAPIM E IMPERMEABILIZAÇÃO
ESCALA 1/10

PENA	COR	ESPS
01-red	black	0.1
02-yellow	black	0.2
03-green	black	0.3
04-cyan	black	0.4
05-blue	black	0.5
06-mag.	black	0.6
07-white	black	0.15
08	08	0.05
09	08	0.2
10	10	0.2
11	black	0.15
12	01-red	0.13
30	30	0.13
40	40	0.13
50	2-yellow	0.13
51	2-yellow	0.13
104	104	0.13
131	131	0.13
170	170	0.13
250	250	0.20
251	251	0.15
252	252	0.15
253	253	0.20
254	254	0.20
255	255	0.20

OBS: As penas não especificadas serão na cor = BLACK com esp= 0,13

PRÓXIMO A - A1 - 841 x 420 mm

Revisão nº5	Acréscimo -ÁREAS das fachadas.	Maria Helena Desenhista	17/06/2025	Eng- Pedro Mitzcun Arq- Sabrina Fabris
Revisão nº4	Acréscimo -desenhos de fachadas e outras alterações	Maria Helena Desenhista	02/06/2025	Eng- Pedro Mitzcun Arq- Sabrina Fabris
Revisão nº3	Alterações impermeabilização sobre rufo com base acrílica	Maria Helena Desenhista	21/05/2025	Eng- Pedro Mitzcun Arq- Sabrina Fabris
Revisão nº2	Alterações na altura das platibandas que limitam o prédio.	Maria Helena Desenhista	13/05/2025	Eng- Pedro Mitzcun Arq- Sabrina Fabris
Revisão nº	Discriminação das alterações		Desenho	Data Responsável

UFF Universidade Federal Fluminense **SAEP** Superintendência de Arquitetura Engenharia e Planejamento
Divisão de Departamento de Projeto

projeto: **PROJETO COBERTURA PRÉDIO DIREITO II**

etapa: PROJETO- COBERTURA

unidade: PLANTA BAIXA / CORTE AA / DETALHE 01 E 02

campus: UFF - CAMPUS DIREITO

endereço: RUA TIRADENTES, 17-INGÁ- NITERÓI

revisão: N°05

escala: INDICADA

data de emissão: MARÇO 2025

projeto: ARQUITETA - SABRINA FABRIS ENGENHEIRO - PEDRO MITZCUN

desenhista: ARQUITETA - SABRINA FABRIS ENGENHEIRO - PEDRO MITZCUN

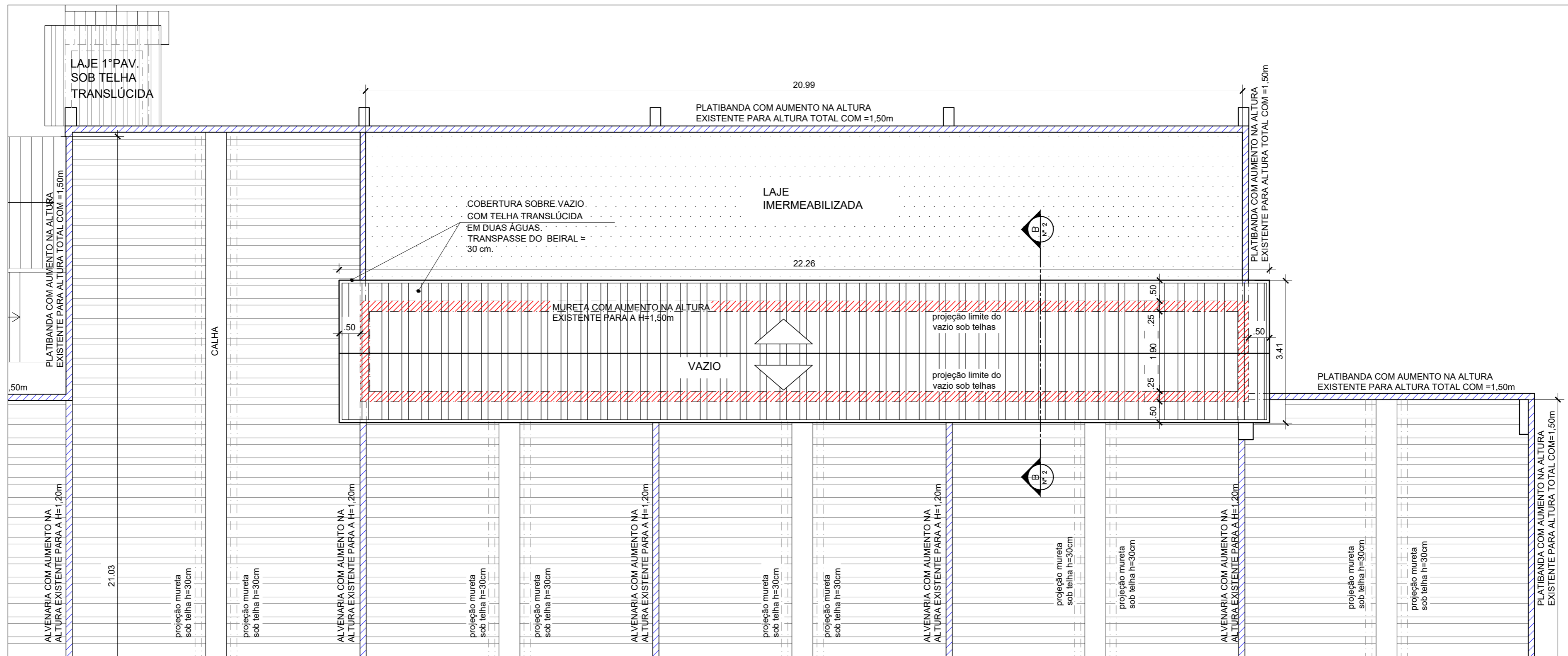
aprovação: MARIA HELENA BARBOSA

2025-QQ-DIR-ESD2-DET-ARQ-1300-R05.dwg

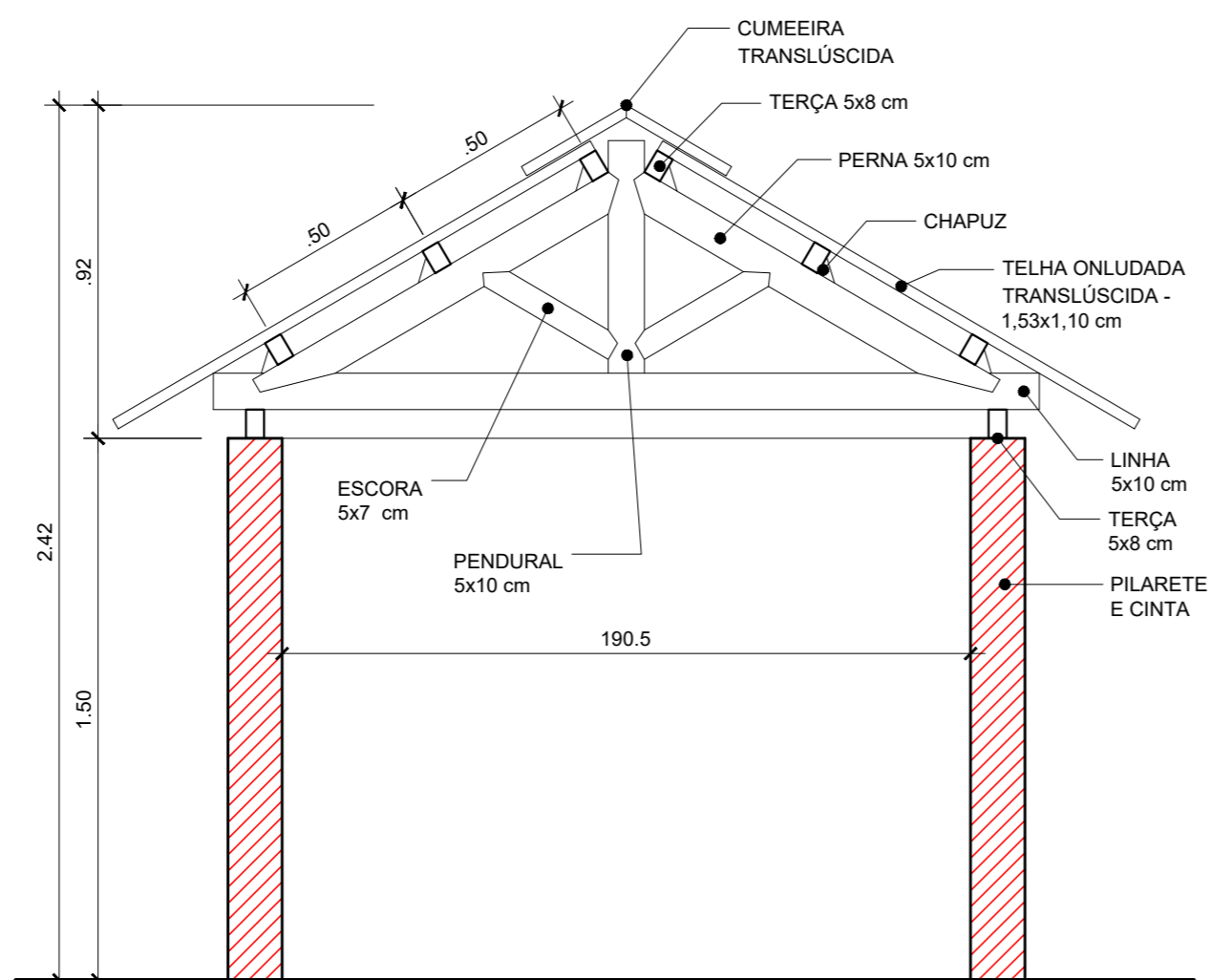
17-jun-25

02

05



01 P. BAIXA COBERTURA - PRISMA
ESCALA 1/75



02 CORTE B - COBERTURA PRISMA
ESCALA 1/20

LEGENDA PLANTA BAIXA:

- PLATIBANDA DE ALVENARIA NO PRISMA DE H=1,50m
- MURETAS DE ALVENARIA COM ALTERAÇÃO EM SUA ALTURA TOTAL :
- PLATIBANDAS NOS LIMITES DO PRÉDIO ALTURA TOTAL H=1,50m (ALTURA NOVA ALVENARIA A SER ACRESCIDADA DE 1,20m).
- MURETAS ENTRE TELHADOS COM NOVA ALVENARIA A SER EXECUTADA DE H=1,20m. VER CORTE AA PRANCHA 02.

PENA	COR	ESPS
01-red	black	0,1
02-yellow	black	0,2
03-green	black	0,3
04-cyan	black	0,4
05-blue	black	0,5
06-mag.	black	0,6
07-white	black	0,15
08	08	0,05
09	08	0,2
10	10	0,2
11	black	0,15
12	01-red	0,13
30	30	0,13
40	40	0,13
50	2-yellow	0,13
51	2-yellow	0,13
104	104	0,13
131	131	0,13
170	170	0,13
250	250	0,20
251	251	0,15
252	252	0,15
253	253	0,20
254	254	0,20
255	255	0,20

OBS: As penas não especificadas serão na cor = BLACK com esp= 0,13

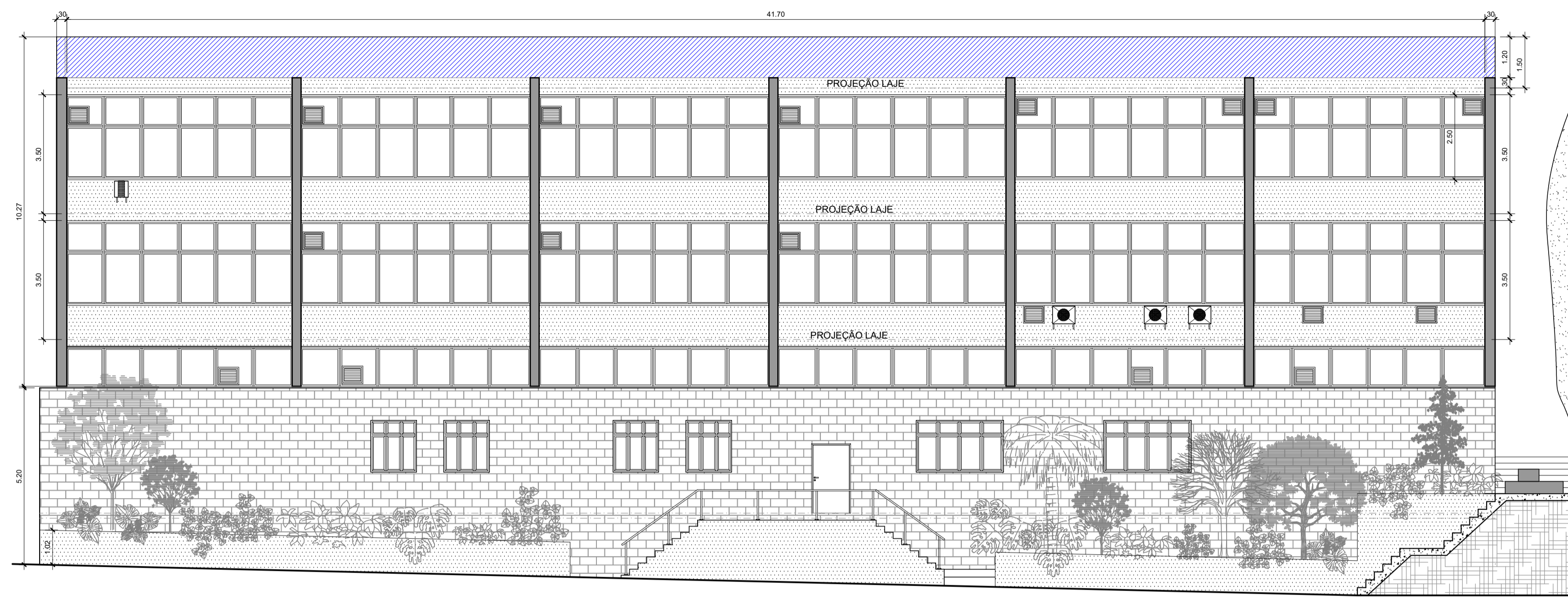
Revisão nº	Descrição	Desenhista	Data	Responsável
Revisão nº5	Acréscimo -ÁREAS das fachadas.	Maria Helena Desenhista	17/06/2025	Eng- Pedro Mitzcun Arq- Sabrina Fabris
Revisão nº4	Acréscimo -desenhos de fachadas e outras alterações	Maria Helena Desenhista	02/06/2025	Eng- Pedro Mitzcun Arq- Sabrina Fabris
Revisão nº3	Alterações impermeabilização sobre rufo com base acrílica	Maria Helena Desenhista	21/05/2025	Eng- Pedro Mitzcun Arq- Sabrina Fabris
Revisão nº2	Alterações na altura das platibandas que limitam o prédio.	Maria Helena Desenhista	13/05/2025	Eng- Pedro Mitzcun Arq- Sabrina Fabris
Revisão nº	Discriminação das alterações	Desenho	Data	Responsável



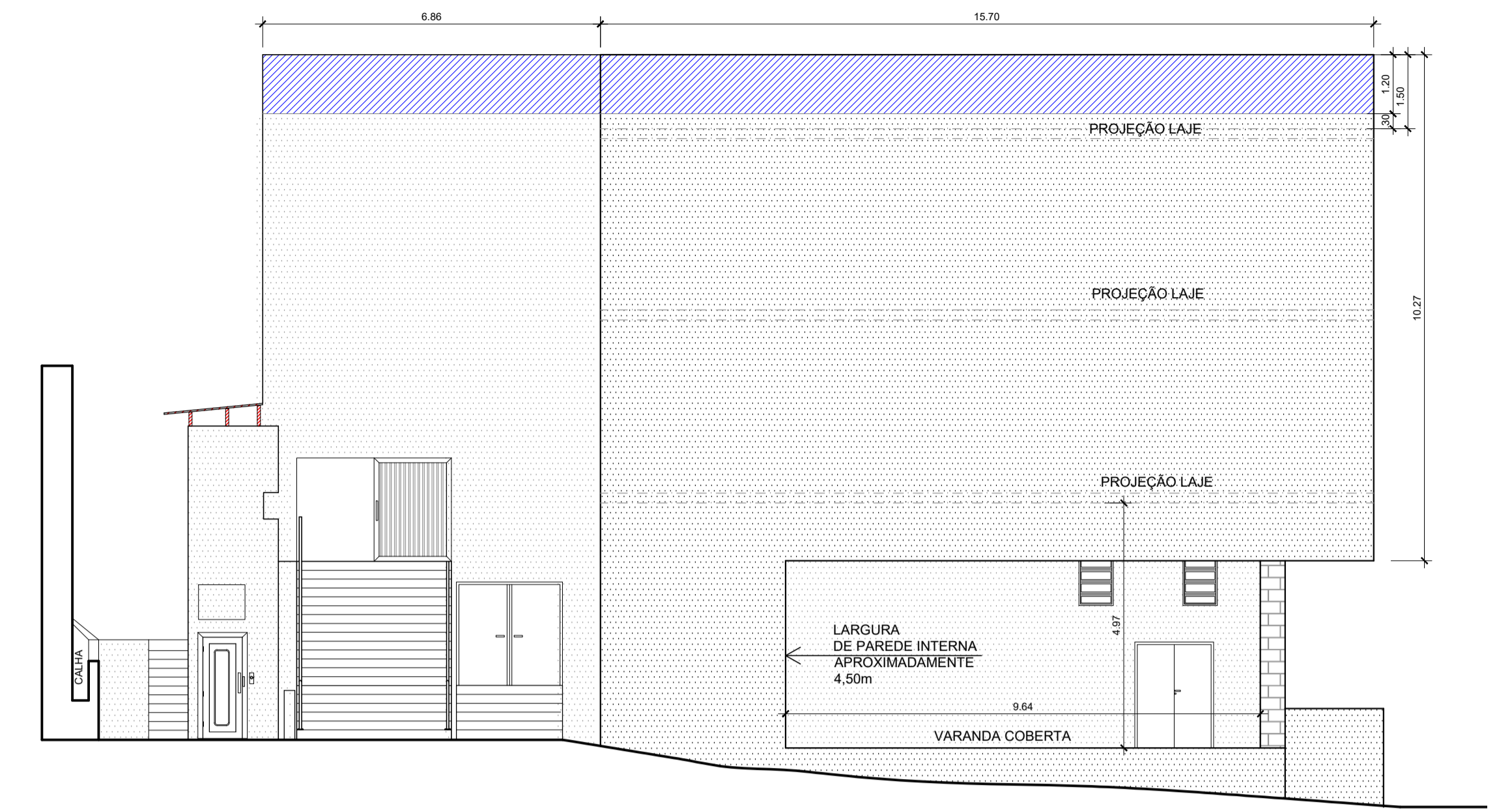
projeto: PROJETO COBERTURA PRÉDIO DIREITO II	etapa: LEVANTAMENTO - EXISTENTE 3ºPAV.
unidade: PLANTA BAIXA COBERTURA PRISMA - CORTE BB	campus: UFF - CAMPUS DIREITO
endereço: RUA TIRADENTES, 17-INGÁ- NITERÓI	revisão: N°05 escala: indicada data de emissão: MARÇO 2025
projetista: ARQUITETA - SABRINA FABRIS ENGENHEIRO - PEDRO MITZCUN	desenhista: MARIA HELENA BARBOSA aprovação: ARQUITETA - SABRINA FABRIS ENGENHEIRO - PEDRO MITZCUN

2025-QQ-DIR-ESD2-DET-ARQ-1300-R05.dwg

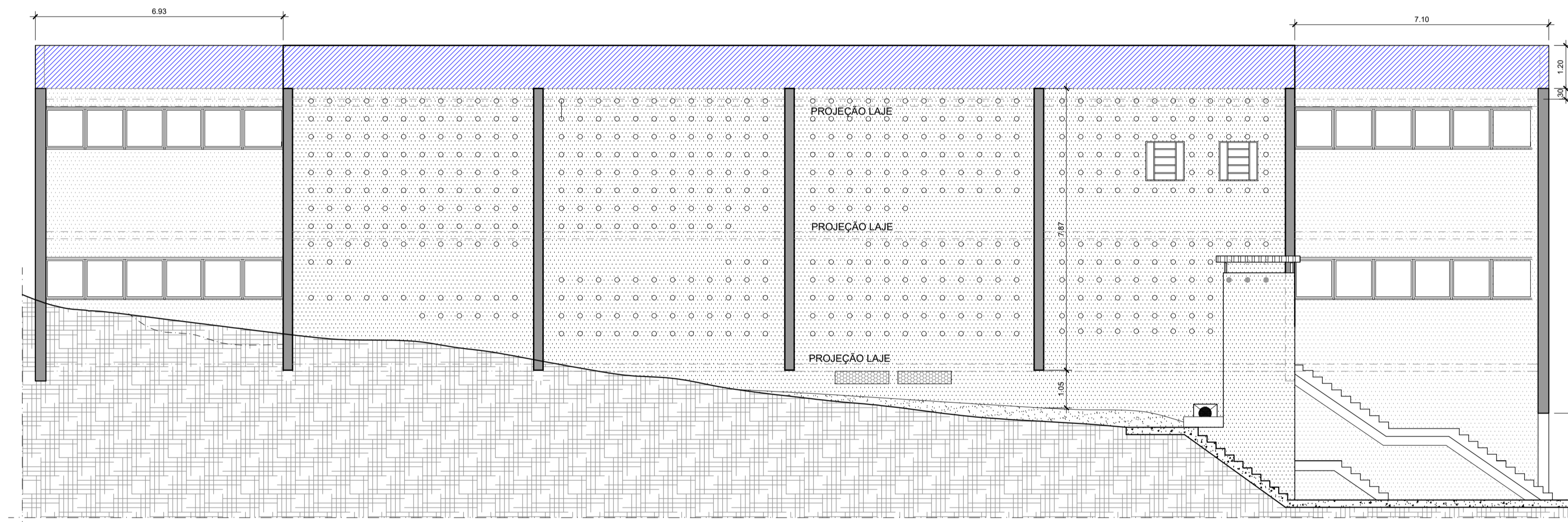
17-jun-25



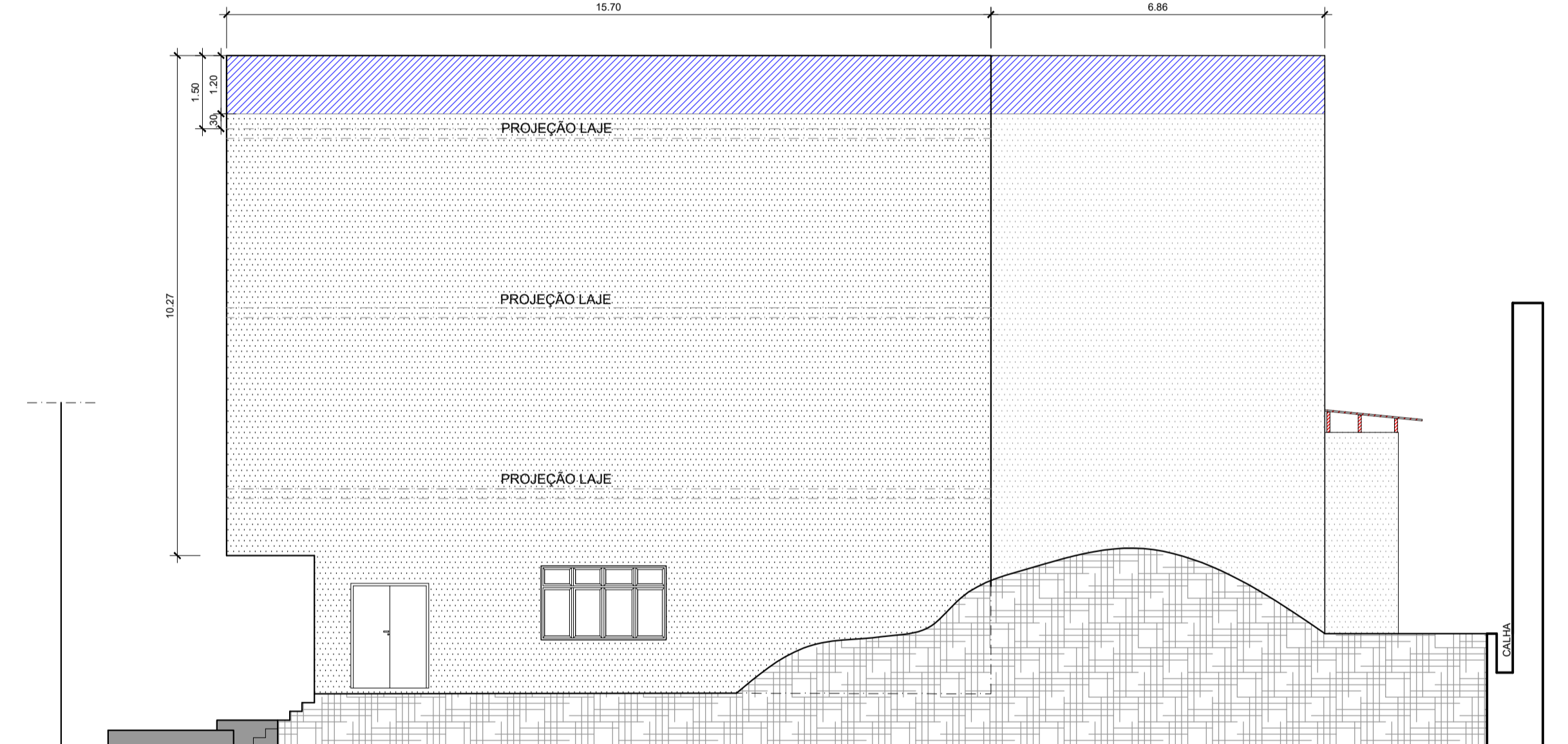
02 FACHADA 01
ESCALA 1/100



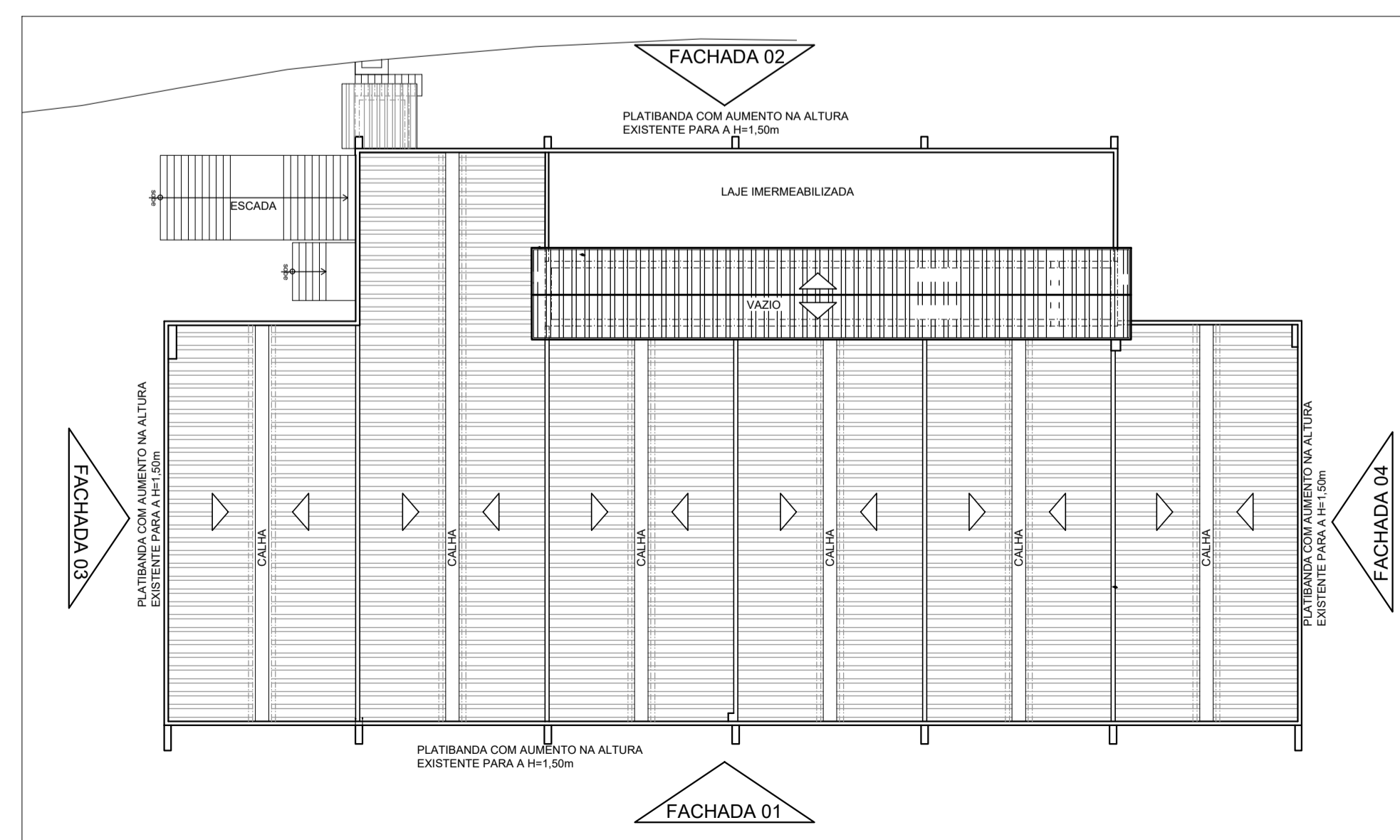
04 FACHADA 03
ESCALA 1/100



03 FACHADA 02
ESCALA 1/100



05 FACHADA 04
ESCALA 1/100



01 PLANTA BAIXA COBERTURA
ESCALA 1/200

LEGENDA:

	COMPLEMENTO PLATIBANDA DE ALVENARIA (H=1,20m) PARA ATINGIR ALTURA TOTAL DE H=1,50m
	REPRESENTAÇÃO DE ALVENARIA COM ACABAMENTO EM PINTURA
	REPRESENTAÇÃO DE ALVENARIA COM ACABAMENTO EM PEDRA
	REPRESENTAÇÃO DE SOLO
	REPRESENTAÇÃO DE PILARES QUE RESSALTAM NA FACHADA

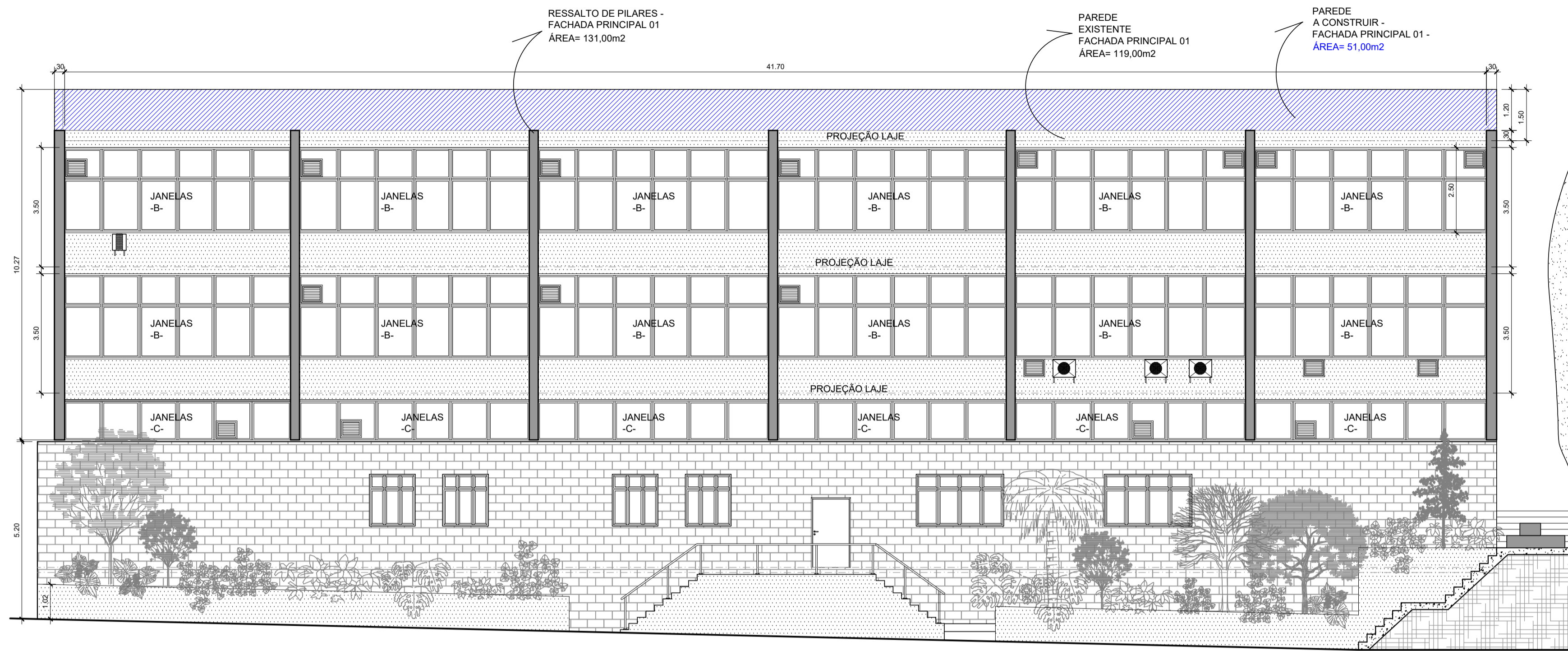
PENA	COR	ESPS
01-red	black	0,1
02-yellow	black	0,2
03-green	black	0,3
04-cyan	black	0,4
05-blue	black	0,5
06-mag	black	0,6
07-white	black	0,15
08	08	0,05
09	08	0,2
10	10	0,2
11	black	0,15
12	01-red	0,13
30	30	0,13
40	40	0,13
50	2-yellow	0,13
51	2-yellow	0,13
104	104	0,13
131	131	0,13
170	170	0,13
250	250	0,20
251	251	0,15
252	252	0,15
253	253	0,20
254	254	0,20
255	255	0,20

QSD: As demais não especificadas serão na cor = BLACK com esp. 0,13

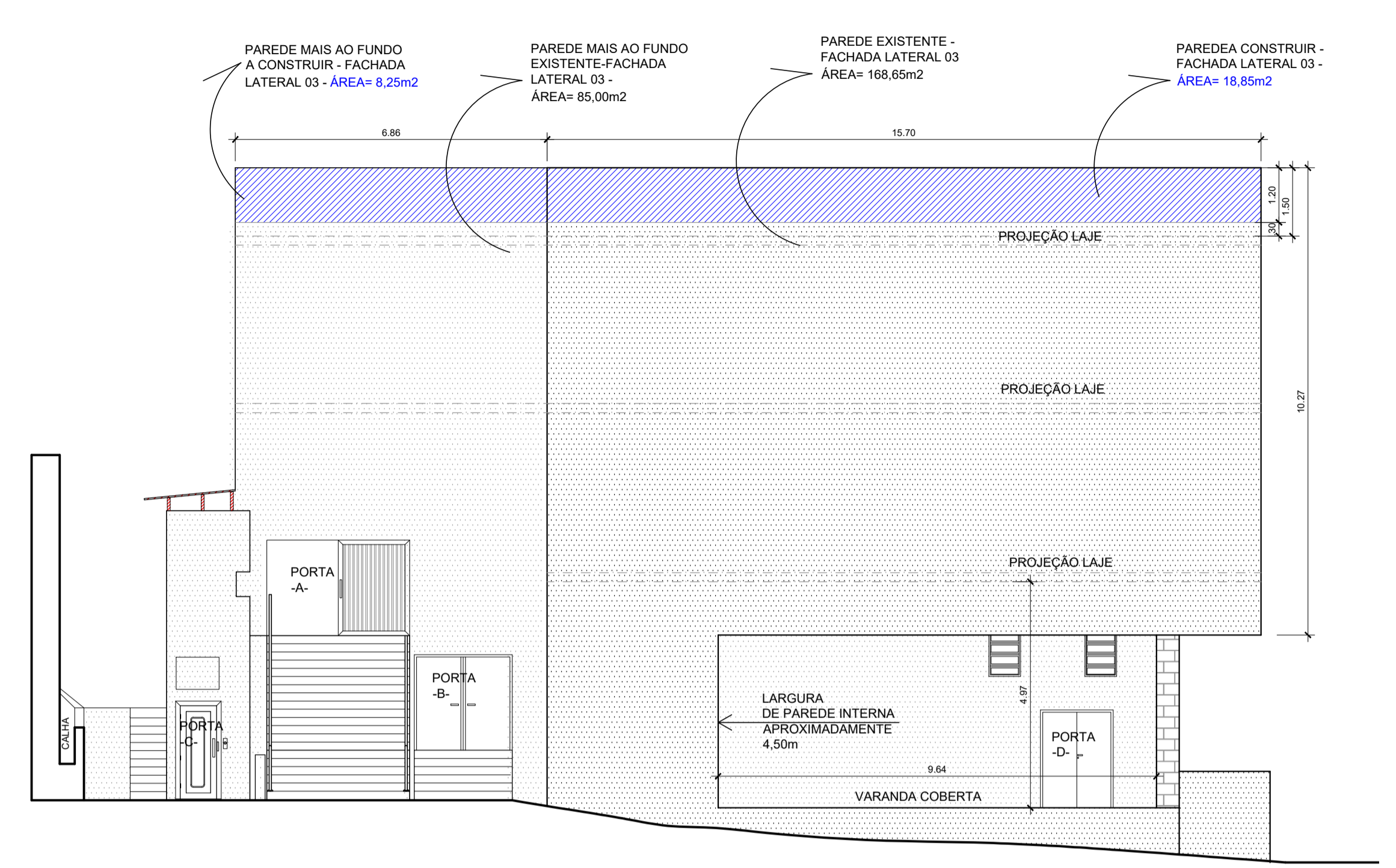
Revisão nº5	Revisão nº4	Revisão nº3	Revisão nº2	Revisão nº1
Acrescimo -ÁREAS das fachadas.	Acrescimo -desenhos de fachadas e outras alterações	Alterações impermeabilização sobre rufo com base acrílica	Alterações na altura das platibandas que limitam o prédio.	Discriminação das alterações
Maria Helena Desenhista	Maria Helena Desenhista	Maria Helena Desenhista	Maria Helena Desenhista	Desenho
17/06/2025	02/06/2025	21/05/2025	13/05/2025	Data
Eng- Pedro Mitzcun Arq- Sabrina Fabris	Eng- Pedro Mitzcun Arq- Sabrina Fabris	Eng- Pedro Mitzcun Arq- Sabrina Fabris	Eng- Pedro Mitzcun Arq- Sabrina Fabris	Responsável



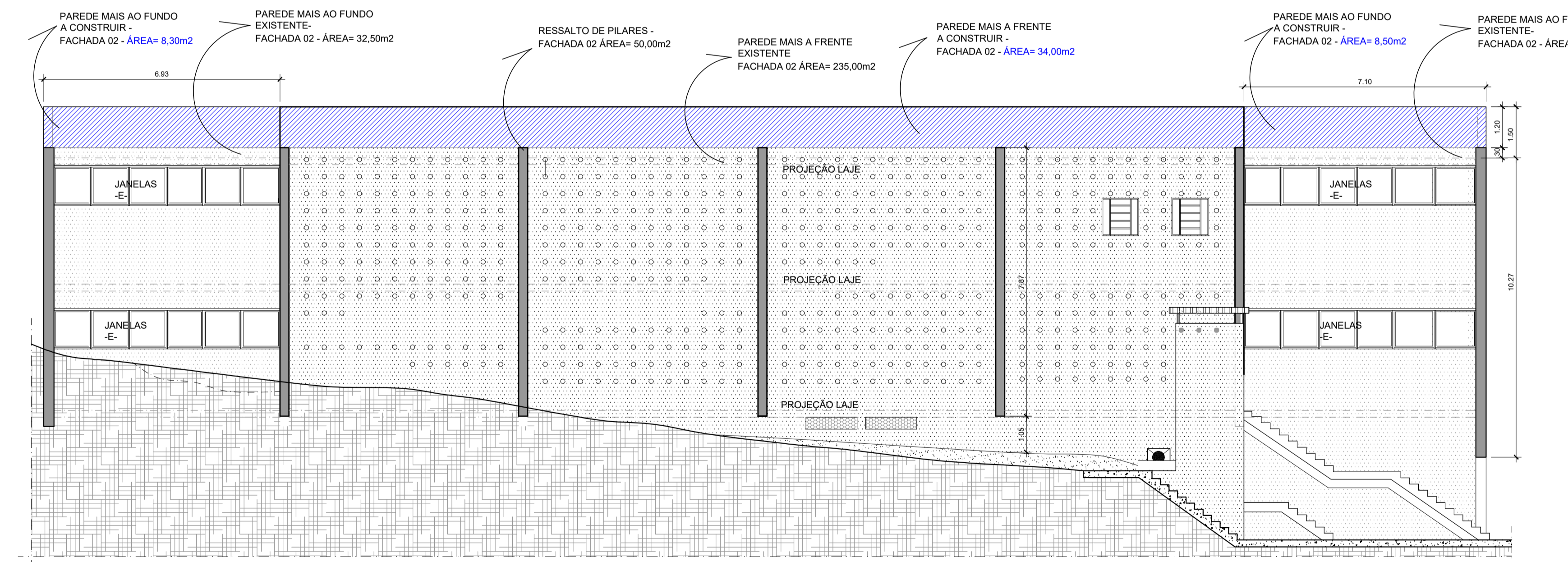
projeto: PROJETO COBERTURA PRÉDIO DIREITO II	etapa: PLANTA DE FACHADAS
unidade: PLANTA DE FACHADAS	campus: UFF - CAMPUS DIREITO
endereco: RUA TIRADENTES , 17-INGÁ- NITERÓI	revisão: N°05 escala: 1/100 data de emissão: MARÇO 2025
projetista: ARQUITETA - SABRINA FABRIS ENGENHEIRO - PEDRO MITZCUN	desenhista: MARIA HELENA BARBOSA aprovadora: ARQUITETA - SABRINA FABRIS ENGENHEIRO - PEDRO MITZCUN



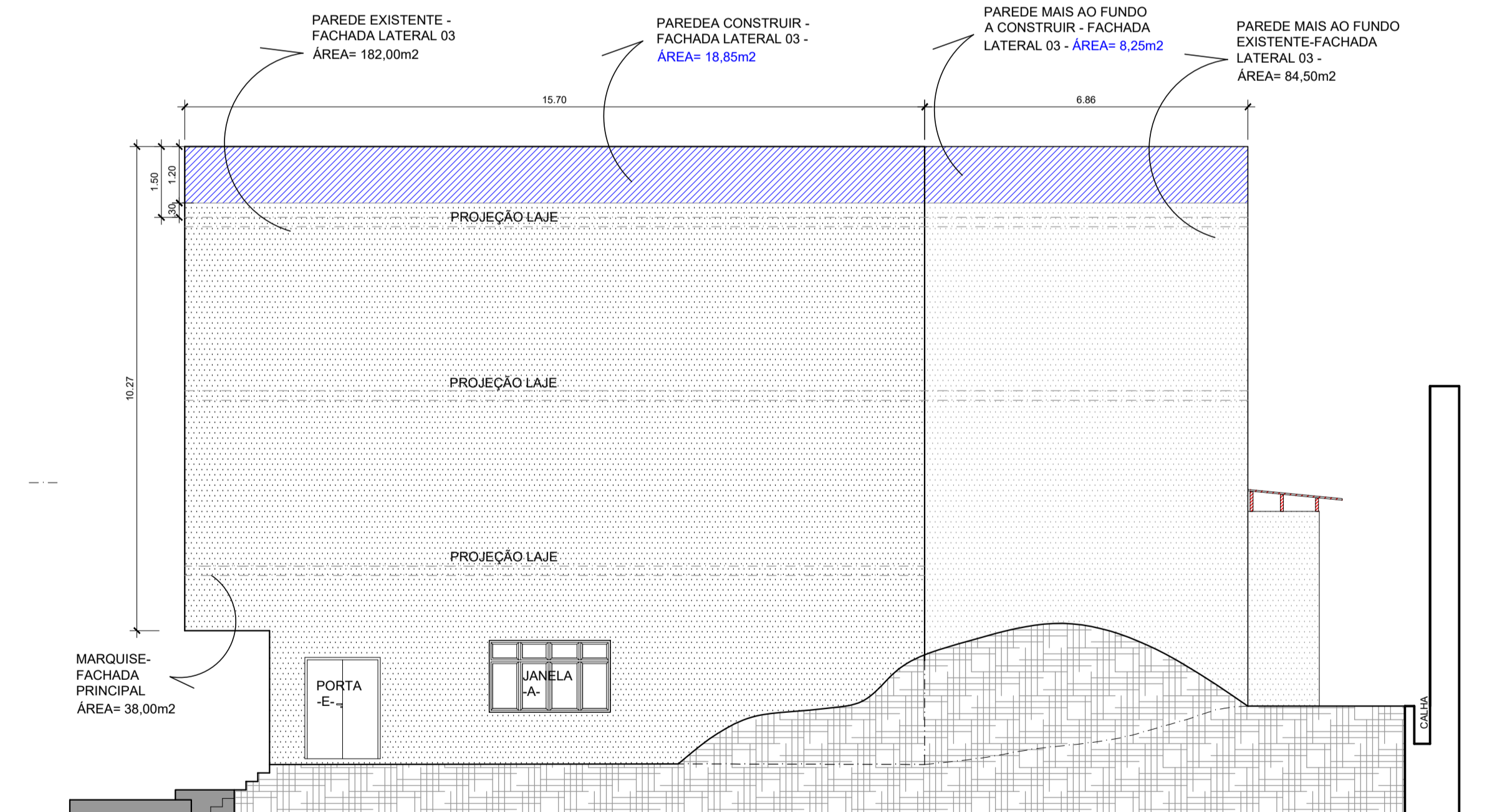
01 FACHADA 01
ESCALA 1/100



03 FACHADA 03
ESCALA 1/100



02 FACHADA 02
ESCALA 1/100



04 FACHADA 04
ESCALA 1/100

PENA	COR	ESPS
01-red	black	0,1
02-yellow	black	0,2
03-green	black	0,3
04-cyan	black	0,4
05-blue	black	0,5
06-mag	black	0,6
07-white	black	0,15
08	08	0,05
09	08	0,2
10	10	0,2
11	black	0,15
12	01-red	0,13
30	30	0,13
40	40	0,13
50	2-yellow	0,13
51	2-yellow	0,13
104	104	0,13
131	131	0,13
170	170	0,13
250	250	0,20
251	251	0,15
252	252	0,15
253	253	0,20
254	254	0,20
255	255	0,20

OBS: As penas não especificadas serão na cor = BLACK.com esp. 0,13

FACHADA 01 :	FACHADA 02 :	FACHADA 03 :	FACHADA 04 :
PAREDE EXISTENTE - FACHADA PRINCIPAL 01 - ÁREA = 119,00m2	PAREDE MAIS AO FUNDO (LADO ESQ.) A CONSTRUIR - FACHADA 02 - ÁREA = 8,30m2	PAREDE MAIS AO FUNDO A CONSTRUIR - FACHADA LATERAL 03 - ÁREA = 8,25m2	PAREDE EXISTENTE - FACHADA LATERAL 03 - ÁREA = 182,00m2
PAREDE A CONSTRUIR - FACHADA PRINCIPAL 01 - ÁREA = 51,00m2	PAREDE MAIS AO FUNDO (LADO ESQ.) EXISTENTE - FACHADA 02 - ÁREA = 32,50m2	PAREDE MAIS AO FUNDO EXISTENTE - FACHADA LATERAL 03 - ÁREA = 85,00m2	PAREDE A CONSTRUIR - FACHADA LATERAL 03 - ÁREA = 18,85m2
RESSALTO DE PILARES - FACHADA PRINCIPAL 01 - ÁREA = 131,00m2	RESSALTO DE PILARES - FACHADA 02 - ÁREA = 50,00m2	PAREDE EXISTENTE - FACHADA LATERAL 03 - ÁREA = 168,65m2	PAREDE MAIS AO FUNDO A CONSTRUIR - FACHADA LATERAL 03 - ÁREA = 8,25m2
	PAREDE MAIS A FRENTE EXISTENTE - FACHADA 02 - ÁREA = 235,00m2	PAREDE A CONSTRUIR - FACHADA LATERAL 03 - ÁREA = 18,85m2	PAREDE MAIS AO FUNDO EXISTENTE - FACHADA LATERAL 03 - ÁREA = 84,50m2
	PAREDE MAIS A FRENTE A CONSTRUIR - FACHADA 02 - ÁREA = 34,00m2	PAREDE EXISTENTE - VARANDA EXISTENTE - FACHADA LATERAL 03 - ÁREA = 68,00m2	MARQUISE (TETO) - ÁREA = 38,00m2
	PAREDE MAIS AO FUNDO (LADO DIR) A CONSTRUIR - FACHADA 02 - ÁREA = 8,50m2		
	PAREDE MAIS AO FUNDO (LADO DIR) EXISTENTE - FACHADA 02 - ÁREA = 62,00m2		
ÁREA TOTAL PAREDE A CONSTRUIR - FACHADA 01 = 51,00m2	ÁREA TOTAL PAREDE A CONSTRUIR - FACHADA 02 = 50,80m2	ÁREA TOTAL PAREDE A CONSTRUIR - FACHADA 03 = 27,10m2	ÁREA TOTAL PAREDE A CONSTRUIR - FACHADA 04 = 27,10m2
ÁREA TOTAL PAREDE EXISTENTE - FACHADA 01 = 250,00m2	ÁREA TOTAL PAREDE EXISTENTE - FACHADA 02 = 334,50m2	ÁREA TOTAL PAREDE EXISTENTE - FACHADA 03 = 321,65m2	ÁREA TOTAL PAREDE EXISTENTE - FACHADA 04 = 304,45m2
			ÁREA TOTAL PINTURA GERAL = 1366,60m2

OBS: FORAM DESCONSIDERADAS NAS ÁREAS DAS PAREDES, PORTAS E JANELAS COM VÁOS MAIORES QUE 2,00m2. (AS PORTAS E JANELAS DESCONSIDERADAS ESTÃO REPRESENTADAS NOS DESENHOS COM LETRAS).

LEGENDA :

	COMPLEMENTO PLATIBANDA DE ALVENARIA (H=1,20m) PARA ATINGIR ALTURA TOTAL DE H=1,50m
	REPRESENTAÇÃO DE ALVENARIA COM ACABAMENTO EM PINTURA
	REPRESENTAÇÃO DE ALVENARIA COM ACABAMENTO EM PEDRA
	REPRESENTAÇÃO DE SOLO
	REPRESENTAÇÃO DE PILARES QUE RESSALTAM NA FACHADA

Revisão nº5	Acréscimo -ÁREAS das fachadas.	Maria Helena Desenhista	17/06/2025	Eng- Pedro Mitzcun Arq- Sabrina Fabris
Revisão nº4	Acréscimo -desenhos de fachadas e outras alterações	Maria Helena Desenhista	02/06/2025	Eng- Pedro Mitzcun Arq- Sabrina Fabris
Revisão nº3	Alterações impermeabilização sobre rufo com base acrílica	Maria Helena Desenhista	21/05/2025	Eng- Pedro Mitzcun Arq- Sabrina Fabris
Revisão nº2	Alterações na altura das platibandas que limitam o prédio.	Maria Helena Desenhista	13/05/2025	Eng- Pedro Mitzcun Arq- Sabrina Fabris
Revisão nº1	Discriminação das alterações	Desenho	Data	Responsável

empresa: **UFF** Universidade Federal Fluminense **SRAEP** Superintendência de Arquitetura Engenharia e Edificações Direção de Departamentos de Projeto

projeto: **PROJETO COBERTURA PRÉDIO DIREITO II** etapa: **PLANTA DE ÁREAS DAS FACHADAS**

unidade: **PLANTA DE ÁREAS DAS FACHADAS** campus: **UFF - CAMPUS DIREITO**

endereço: **RUA TIRADENTES , 17-INGÁ- NITERÓI** revisado: **Nº05** escala: **1/100** data de emissão: **MARÇO 2025**

projetista: **ARQUITETA - SABRINA FABRIS ENGENHEIRO - PEDRO MITZCUN** desenhista: **MARIA HELENA BARBOSA** aprovador: **ARQUITETA - SABRINA FABRIS ENGENHEIRO - PEDRO MITZCUN**

2025-QQ-DIR-ES02-DEI-ARQ-1300-R05.dwg 17-Jun-25