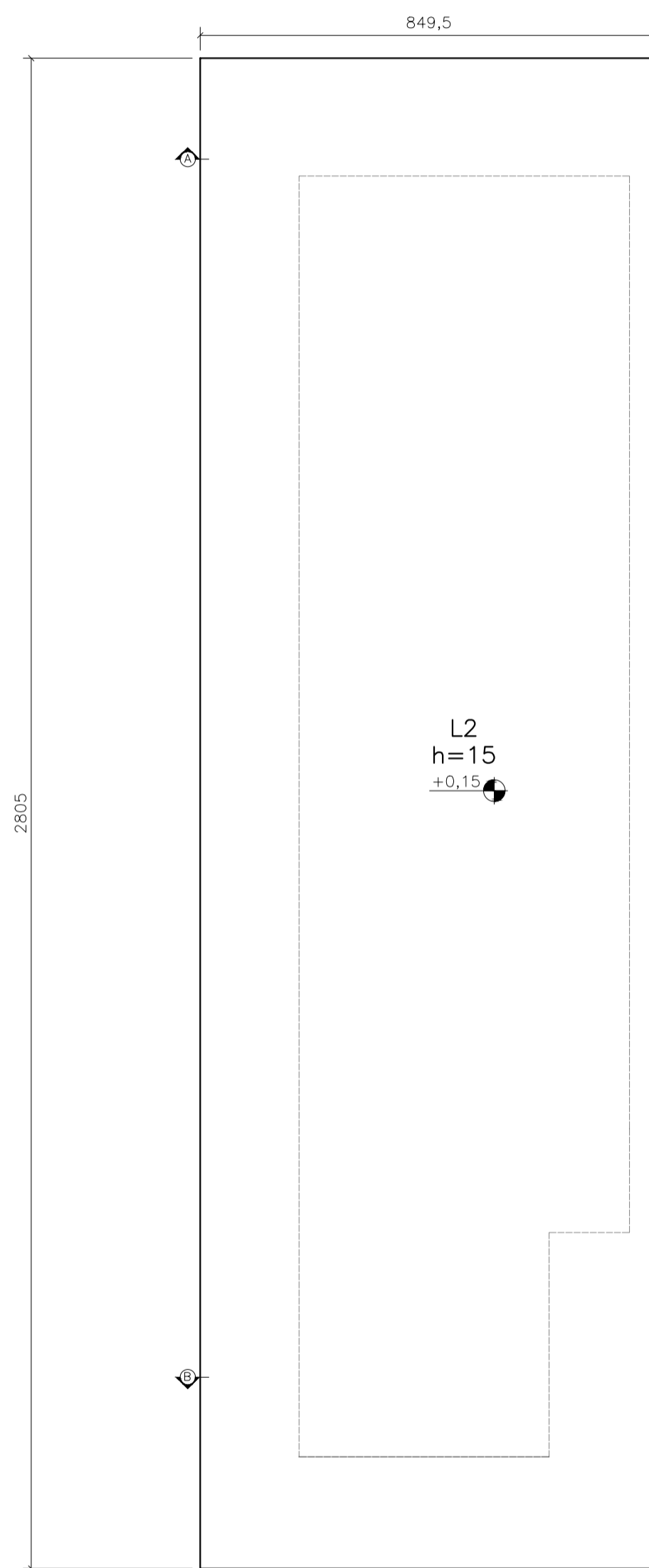


FORMAS	Perímetro	Formo (h = 20 cm)
L1	54,94 m	10,99 m ²
L2	74,59 m	14,92 m ²
L3	53,36 m	10,67 m ²
TOTAL	182,89 m	36,58 m ²

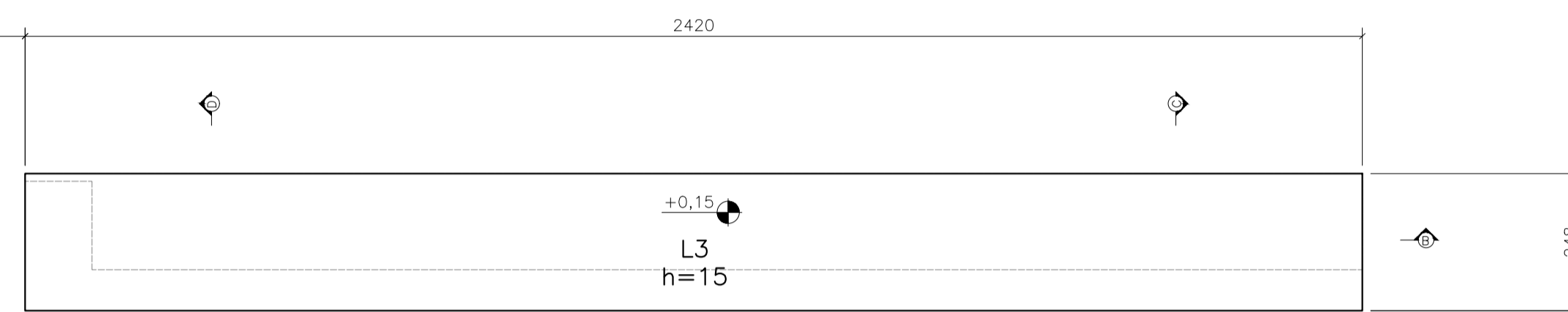
AREAS	
L1	79,14 m ²
L2	244,68 m ²
L3	60,02 m ²
TOTAL	383,84 m ²

VOLUMES	Radier	Radier + Base
L1	11,9 m ³	31,6 m ³
L2	9,00 m ³	24,0 m ³
L3	36,7 m ³	97,87 m ³
TOTAL	57,6 m ³	153,47 m ³

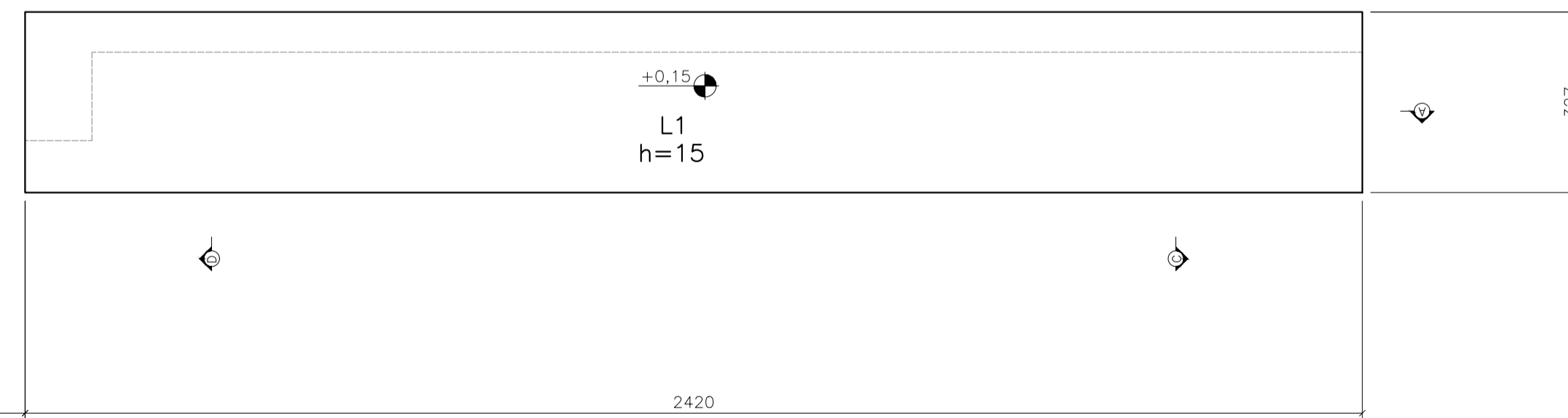
CORTE D-D



CORTE A-A



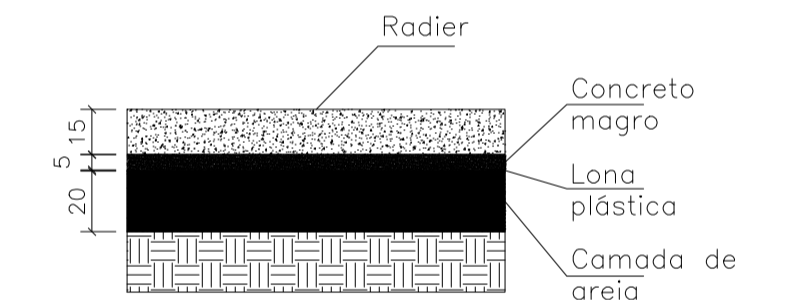
CORTE C-C



CORTE B-B



Detalhe das camadas de preparo do solo



- NOTAS
- 1) A classe de agressividade ambiental adotada é a II. O cobrimento dos elementos deve ser de 25 mm, conforme NBR 6118
 - 2) Utilizar concreto estrutural com $f_{ck} \geq 30 \text{ MPa}$
 - 3) Executar duas fiadas de alvenaria ou cintas no contorno do radier a fim de evitar a erosão da camada de solo resistente



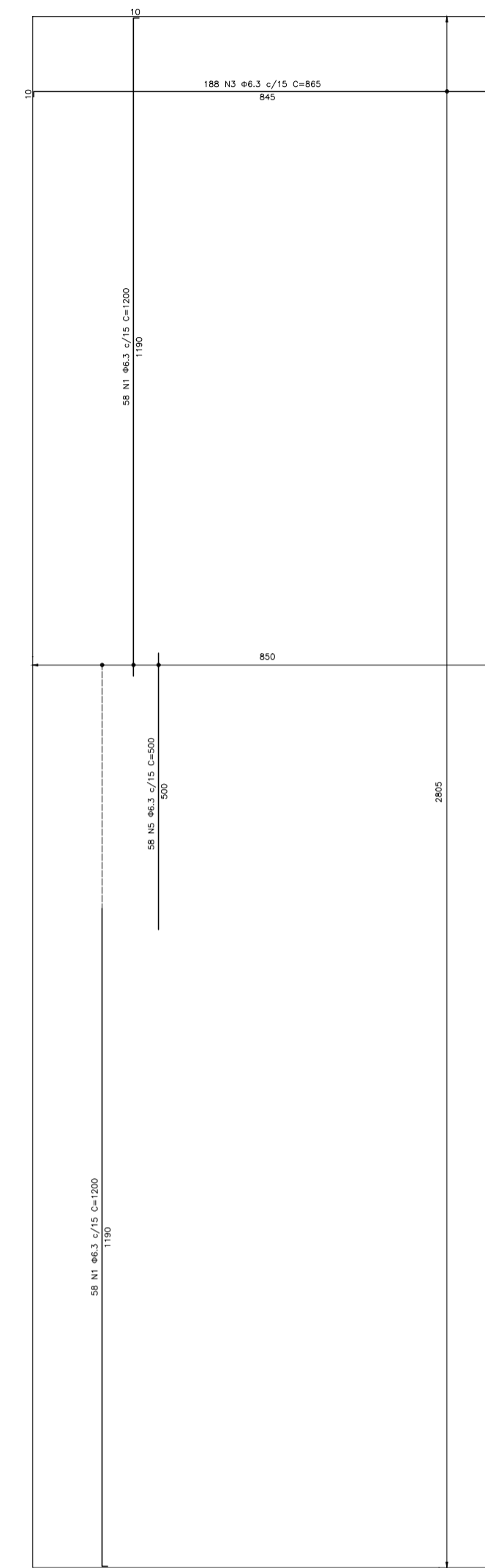
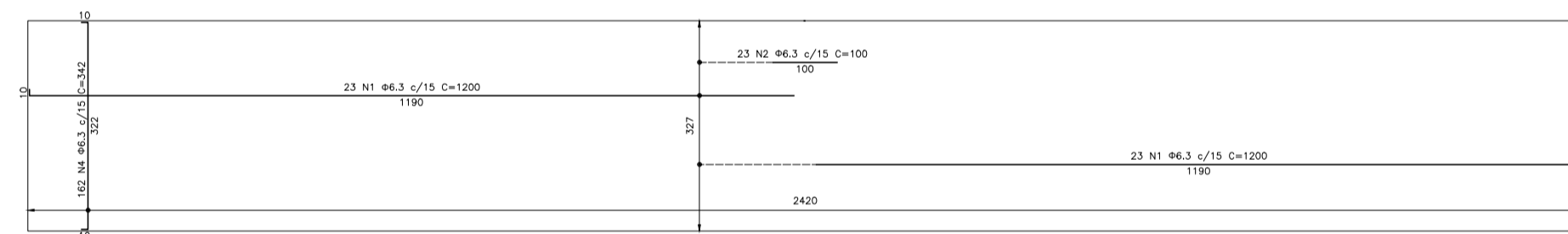
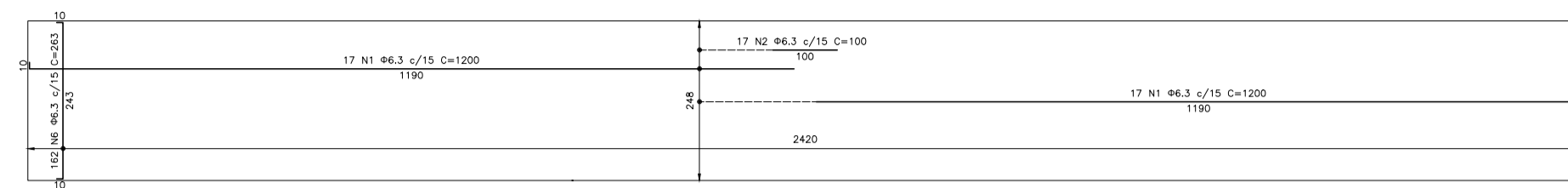
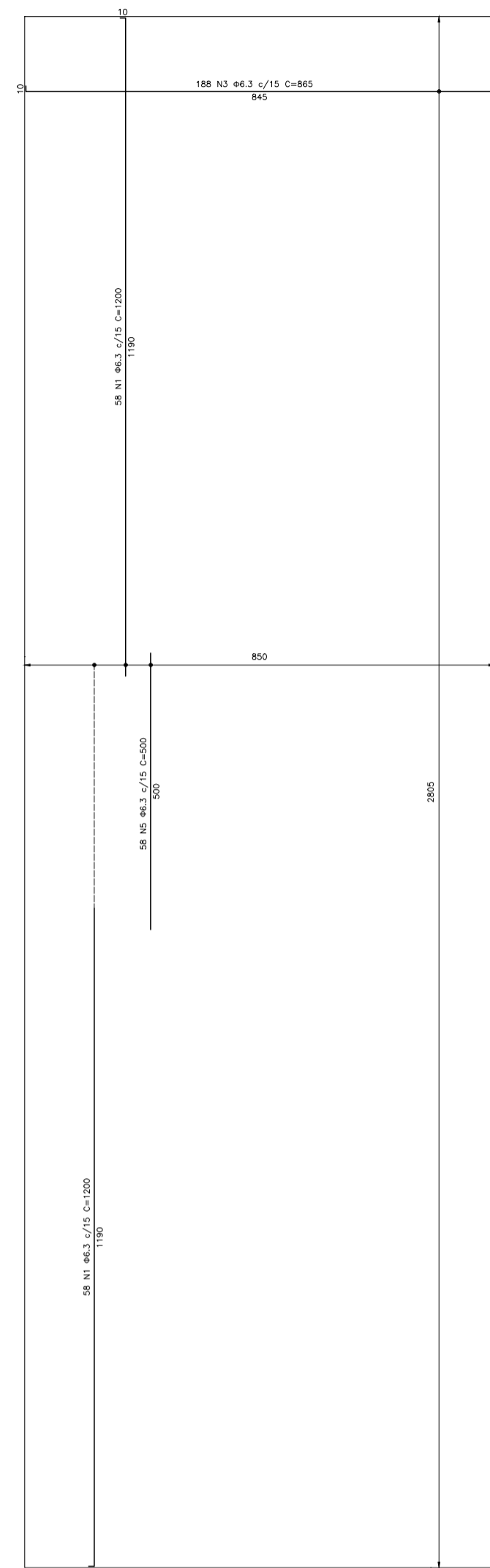
UFF - PÁDUA
QUADRA POLIESPORTIVA

SUPERINTENDÊNCIA DE ARQUITETURA, ENGENHARIA E PATRIMÔNIO
COORDENAÇÃO DE ARQUITETURA
DIVISÃO DE DESENVOLVIMENTO DE PROJETOS

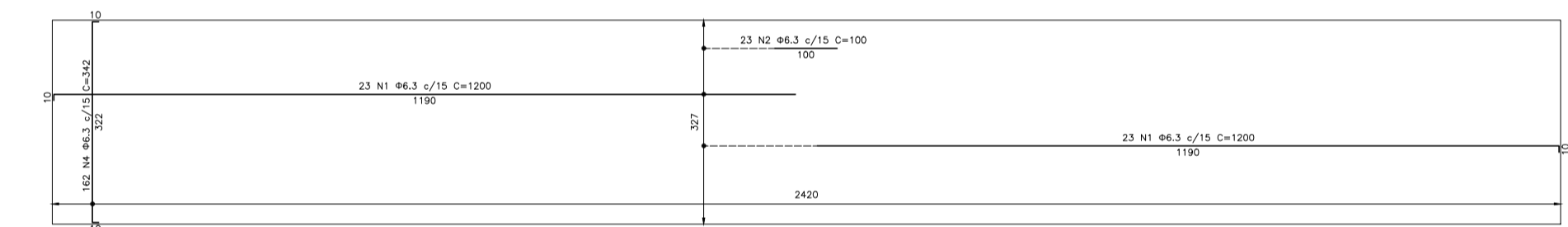
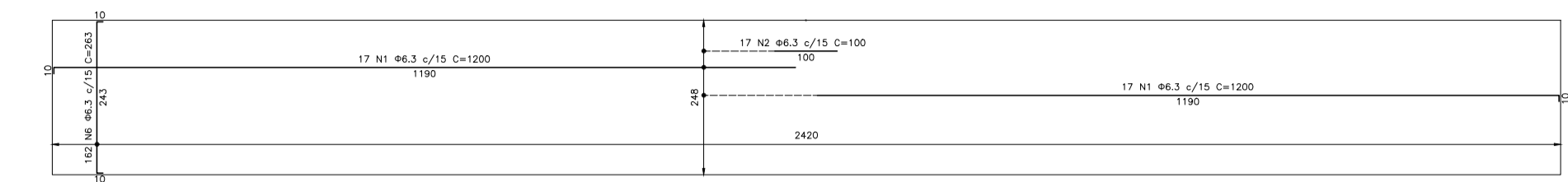
PLANTA DE FORMAS
FUNDAÇÃO DO PALCO E DEPÓSITO

DESENHISTA	PROJETISTA	REVISÃO	APROVAÇÃO	ESCALA	REF. ARQ.	Nº DESENHO	DOC. ORIGEM
BERNARDO	BERNARDO			1:100		01	

ARMAÇÃO INFERIOR



ARMAÇÃO SUPERIOR



ARMAÇÃO INFERIOR	Quant.	Compr. Total	Peso total
N1 Ø6.3 C=1200	196	2352,00 m	576,24 kg
N2 Ø6.3 C=100	40	40,00 m	9,80 kg
N3 Ø6.3 C=865	188	1626,20 m	398,42 kg
N4 Ø6.3 C=342	162	554,04 m	135,74 kg
N5 Ø6.3 C=500	58	290,00 m	71,05 kg
N6 Ø6.3 C=263	162	426,06 m	104,39 kg
SUBTOTAL		5.288,04 m	1.295,57 kg

ARMAÇÃO SUPERIOR	Quant.	Compr. Total	Peso total
N1 Ø6.3 C=1200	196	2352,00 m	576,24 kg
N2 Ø6.3 C=100	40	40,00 m	9,80 kg
N3 Ø6.3 C=865	188	1626,20 m	398,42 kg
N4 Ø6.3 C=342	162	554,04 m	135,74 kg
N5 Ø6.3 C=600	58	348,00 m	56,84g
N6 Ø6.3 C=263	162	426,06 m	104,39 kg
SUBTOTAL		5.288,04 m	1.295,57 kg

TOTAL (ARMAÇÃO INFERIOR + SUPERIOR)	10.576,1 m	2.591,14 kg
-------------------------------------	------------	-------------

NOTAS

- 1) A classe de agressividade ambiental adotada é a II. O cobrimento dos elementos deve ser de 25 mm, conforme NBR 6118
- 2) Utilizar concreto estrutural com $f_{ck} \geq 30 \text{ MPa}$
- 3) Os raios de dobramento devem obedecer à NBR 6118:2023 (3,2 cm para as barras de 6.3 mm)



Superintendência de Arquitetura, Engenharia e Patrimônio

UFF - PÁDUA
QUADRA POLIESPORTIVA

DESENHISTA: BERNARDO
PROJETISTA: BERNARDO

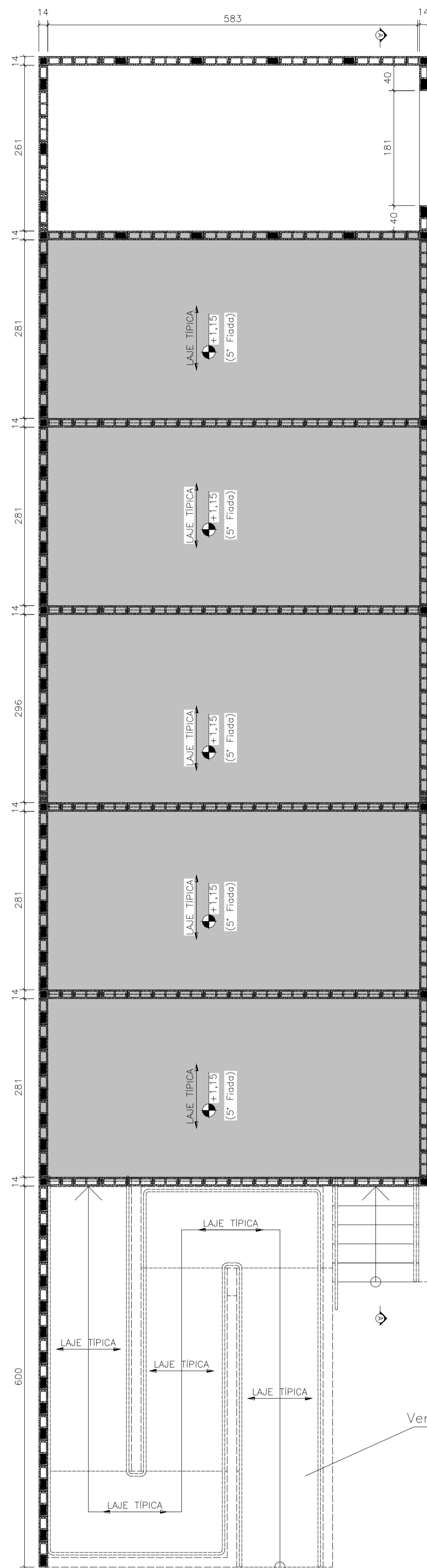
REVISÃO: APROVAÇÃO:

SUPERINTENDÊNCIA DE ARQUITETURA, ENGENHARIA E PATRIMÔNIO
COORDENAÇÃO DE ARQUITETURA
DIVISÃO DE DESENVOLVIMENTO DE PROJETOS

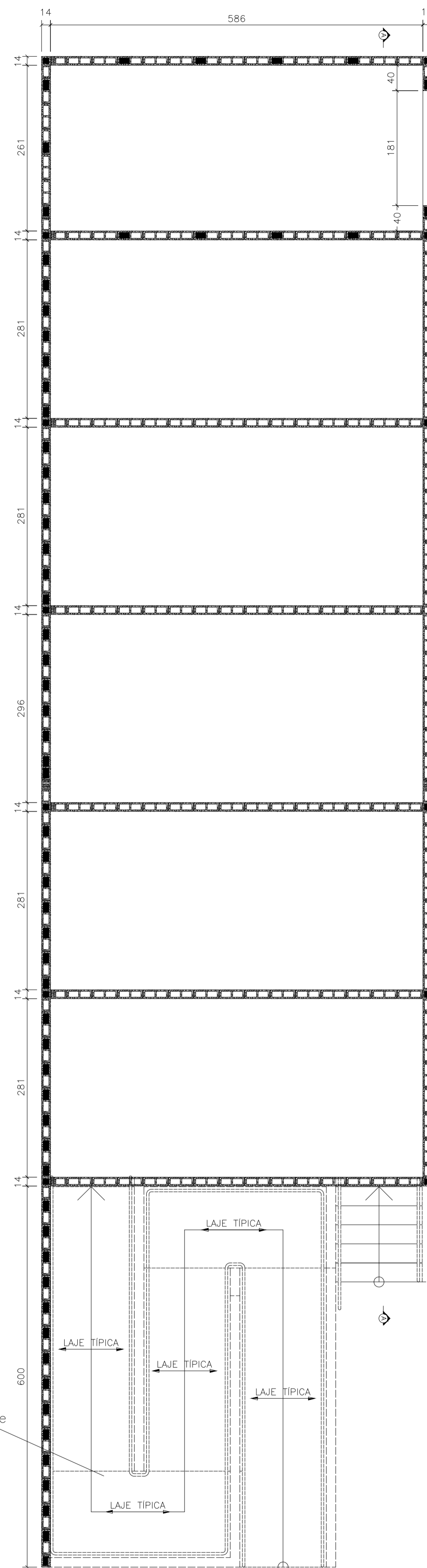
PLANTA DE ARMAÇÃO DA FUNDAÇÃO
PALÇO E ARQUIBANCADAS

ESCALA: 1:100
REF. ARQ. Nº DESENHO: DOC. ORIGEM:

PLANTA DE MODULAÇÃO - 1' = 3' = 5' FIADA



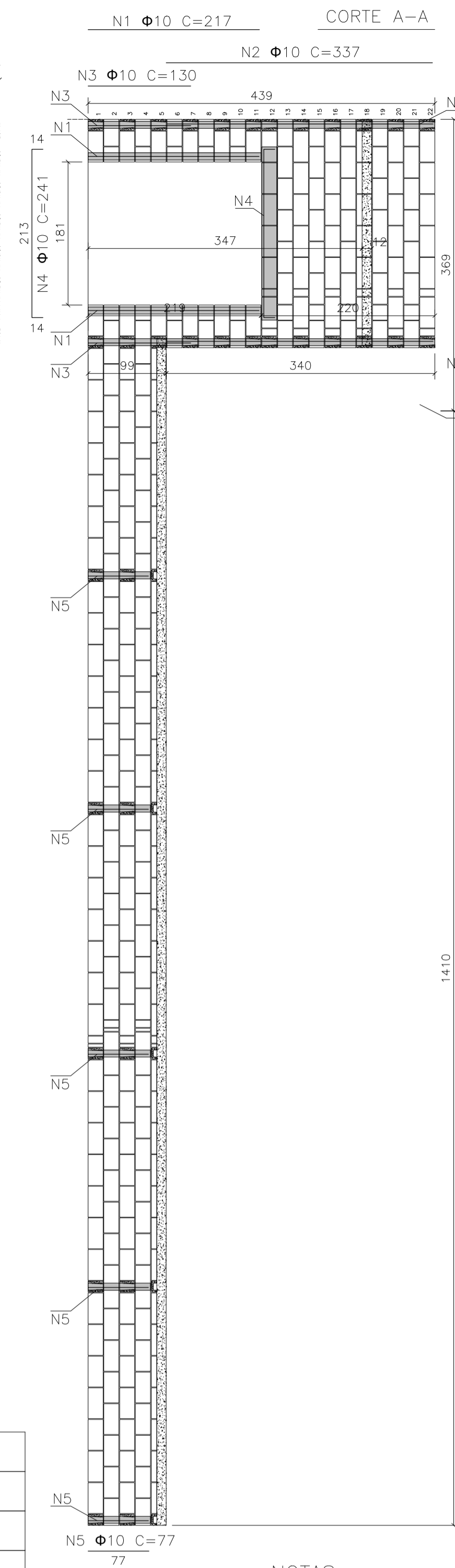
PLANTA DE MODULAÇÃO - 2' = 4' FIADA



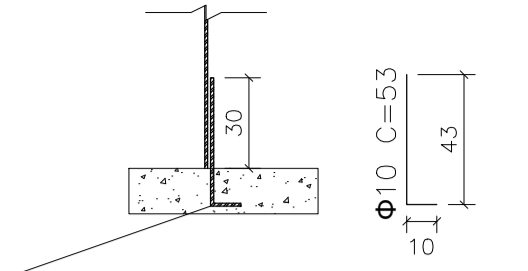
PLANTA DE MODULAÇÃO - FIADA ÍMPAR (A PARTIR DA 7')



PLANTA DE MODULAÇÃO - FIADA PAR (A PARTIR DA 6')

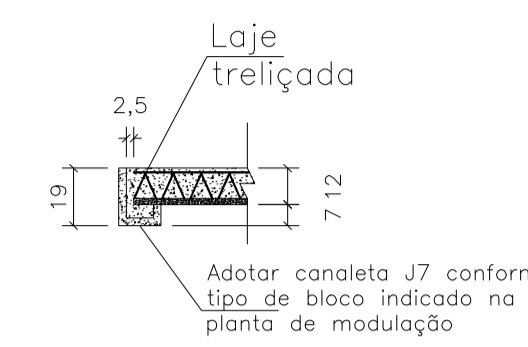


DETALHE DA ESPERA DA ARMADURA DA ALVENARIA

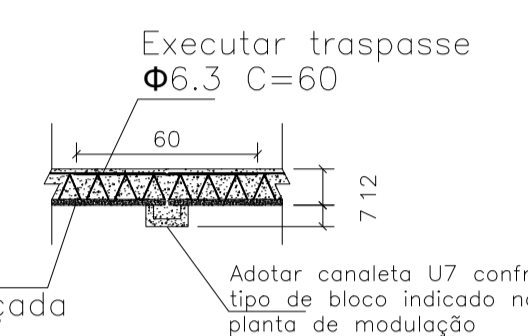


Prover armadura de espera em todos os pontos que receberem grauteamento armado

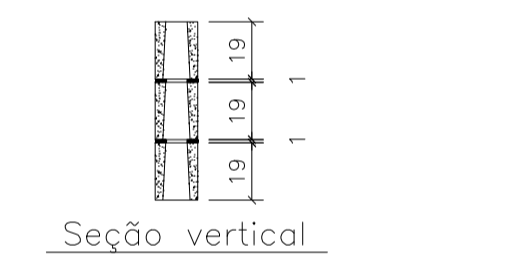
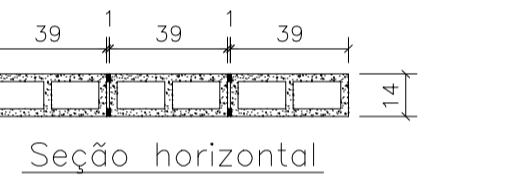
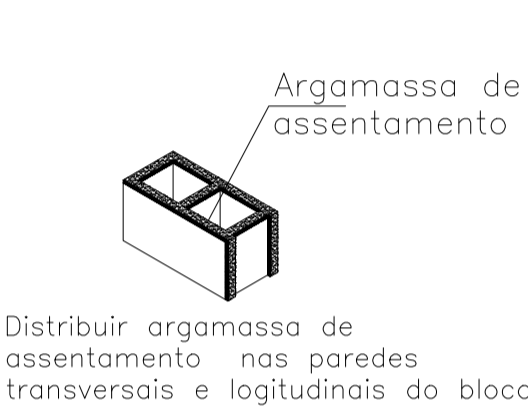
DETALHE DO ENGASTE DA LAJE DE BORDO



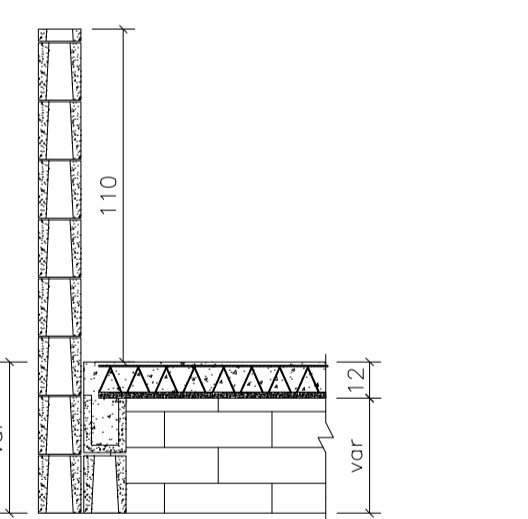
DETALHE DO ENGASTE DA LAJE DE PASSANTE



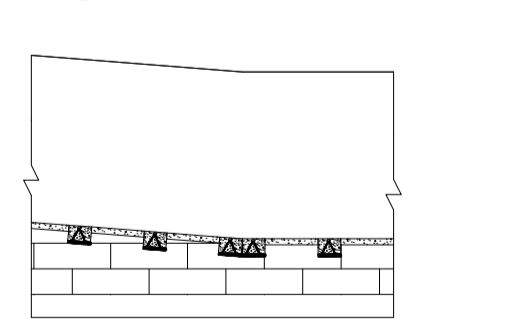
DETALHE GENÉRICO DA JUNTA DOS BLOCOS



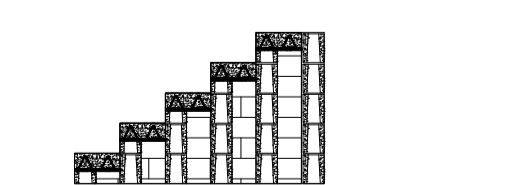
DETALHE DO APOIO DA RAMPA E ESCADA



SEÇÃO LATERAL DA RAMPA



SEÇÃO LATERAL DA ESCADA



BLOCOS ESTRUTURAIIS

Tipo de bloco-LxHxB	Planta	Vista	Corte
BLOCO - 14x19x39			
MEIO BLOCO - 14x19x19			
BLOCO AMR. "L" - 14x19x34			
BLOCO AMR. "T" - 14x19x54			
BLOCO COMP. A - 14x19x9			
BLOCO COMP. B - 14x19x4			
CANALETA J7 - 14X19X39			
MEIA CANALETA J7 - 14x19x19			
CANALETA J7 AMR. "L" - 14x19x34			
CANALETA J7 AMR. "T" - 14x19x54			
CANALETA J7 COMP. A - 14x19x9			
CANALETA J7 COMP. B - 14x19x4			
CANALETA U7 - 14X7X39			
MEIA CANALETA U7 - 14x7x19			
CANALETA U7 AMR. "L" - 14x7x34			
CANALETA U7 AMR. "T" - 14x7x54			
CANALETA U7 COMP. A - 14x7x9			
CANALETA U7 COMP. B - 14x7x4			
MEIO BLOCO - 14x14x39			

NOTAS

- Utilizar blocos de concreto de Classe A ou B, com resistência superior a 4 MPa.
- Canaletas tipo U7 e J7 poderão ser cortadas em loco a partir de blocos padrão e canaletas U19, utilizando serra circular elétrica.
- A classe de agressividade ambiental adotada é a II. O cobrimento dos elementos deve ser de 25 mm, conforme NBR 6118.
- O detalhamento e dimensionamento da laje ou painel treliçado devem ser fornecidos pelo fabricante, para carregamento adicional de 500 kg/m², altura total de 12 cm e vãos indicados no projeto.

LEGENDA

Furo grauteado (1 Ø10)

AÇO CA-50	Quant.	Compr. Total	Peso total
N1 Ø10 C=217	2	4,34 m	2,74 kg
N2 Ø10 C=337	68	229,2 m	144,40 kg
N3 Ø10 C=130	68	88,40 m	55,70 kg
N4 Ø10 C=241	1	2,41 m	1,53 kg
N5 Ø10 C=77	5	3,85 m	2,43 kg
TOTAL		328,4 m	207,0 kg

Alvenaria	325,3 m³
Argamassa de assentamento	5,30 m³
Volume total de graute	4,55 m³
Laje treliçada (h=12cm)	137,8 m²



UFF - PÁDUA
QUADRA POLIESPORTIVA

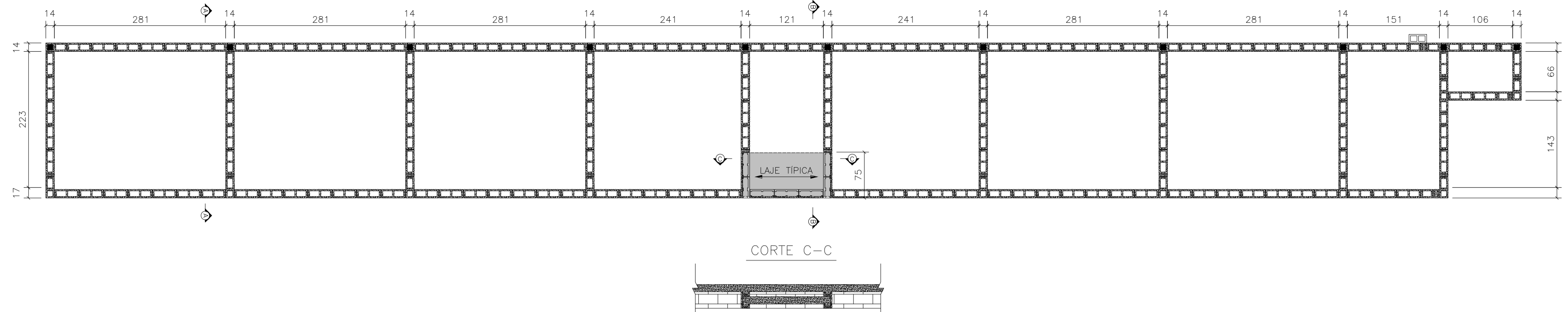
SUPERINTENDÊNCIA DE ARQUITETURA, ENGENHARIA E PATRIMÔNIO
COORDENAÇÃO DE ARQUITETURA
DIVISÃO DE DESENVOLVIMENTO DE PROJETOS

PROJETO ESTRUTURAL
PALCO E DEPÓSITO

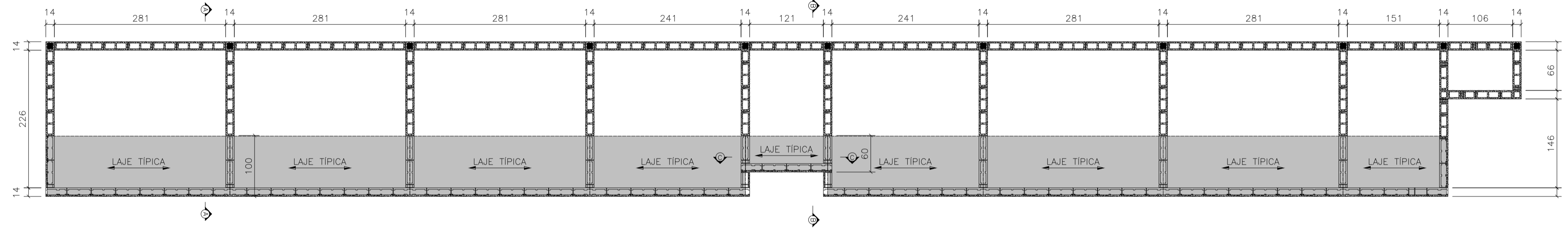
DESENHISTA: BERNARDO
PROJETISTA: BERNARDO
REVISÃO: APROVAÇÃO:

ESCALA: 1:50
REF. ARQ.: Nº DESENHO: 03
DOC. ORIGEM:

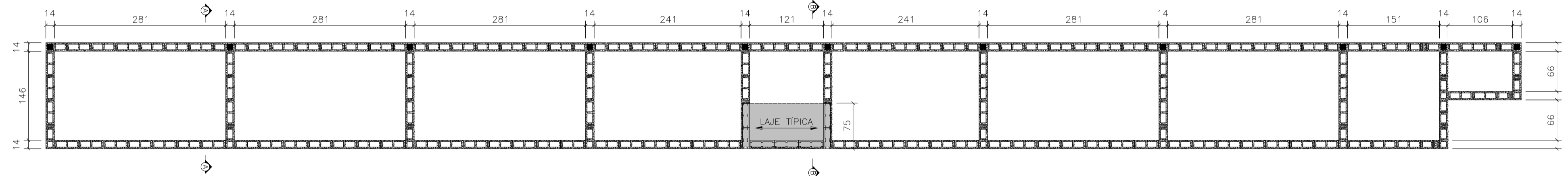
PLANTA DE MODULAÇÃO – 1ª FIADA



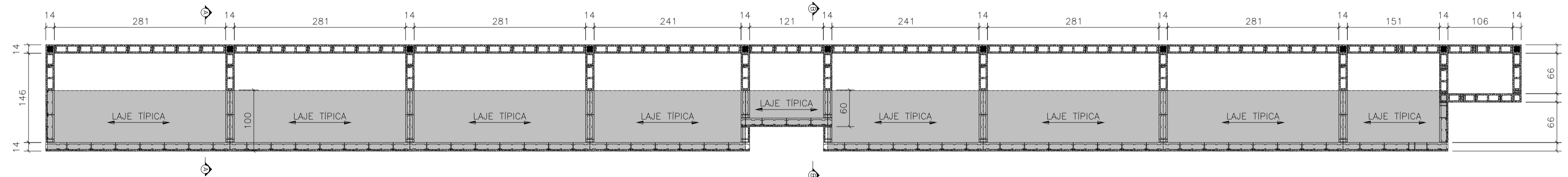
PLANTA DE MODULAÇÃO – 2ª FIADA



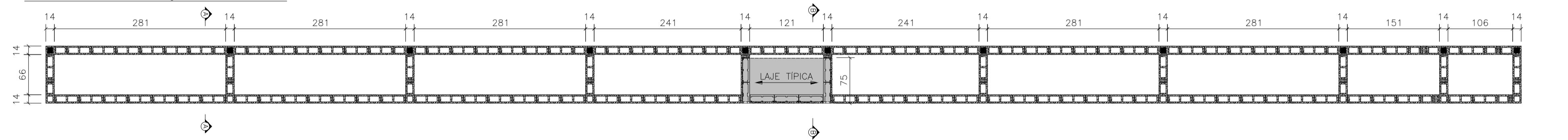
PLANTA DE MODULAÇÃO – 3ª FIADA



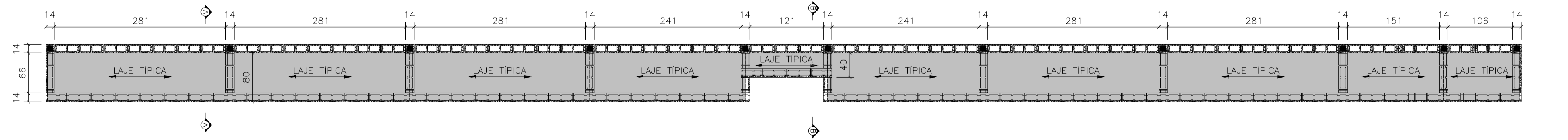
PLANTA DE MODULAÇÃO – 4ª FIADA



PLANTA DE MODULAÇÃO – 5ª FIADA



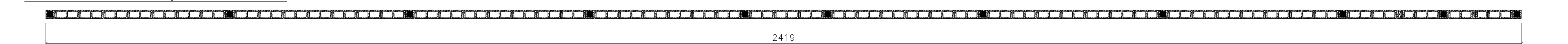
PLANTA DE MODULAÇÃO – 6ª FIADA



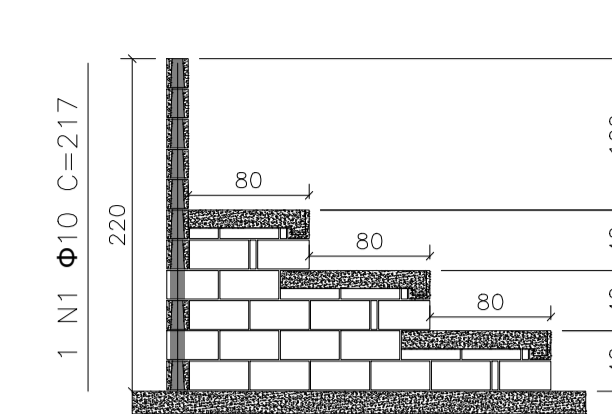
PLANTA DE MODULAÇÃO – 7ª=9ª=11ª FIADA



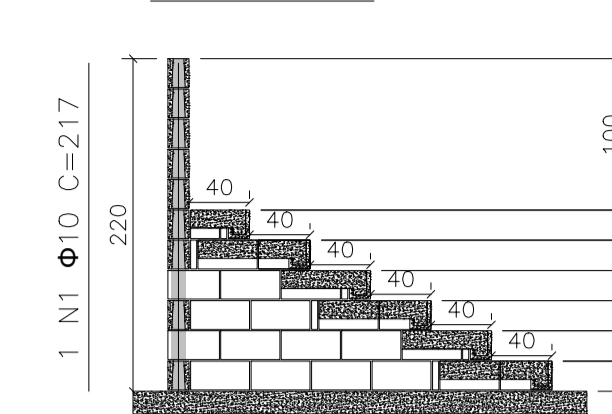
PLANTA DE MODULAÇÃO – 8ª=10ª FIADA



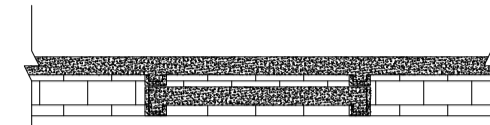
CORTE A-A



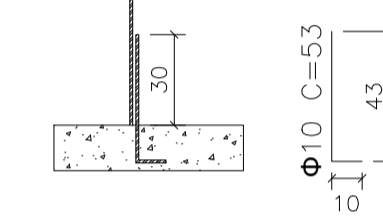
CORTE B-B



CORTE C-C

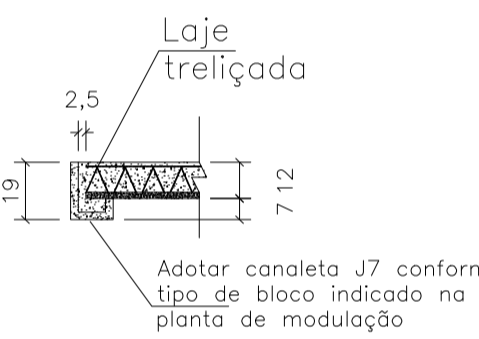


DETALHE DA ESPERA DA ARMADURA DA ALVENARIA

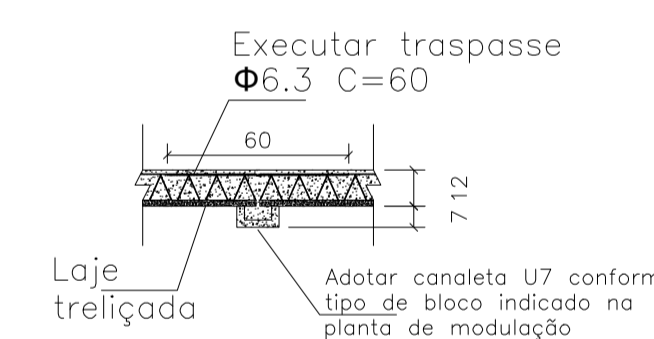


Prover armadura de espera em todos os pontos que receberam grauteamento armado

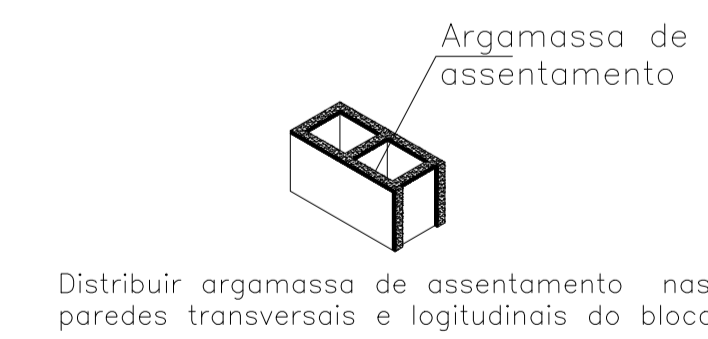
DETALHE DO ENGASTE DA LAJE DE BORDO



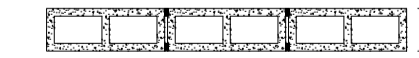
DETALHE DO ENGASTE DA LAJE DE PASSANTE



DETALHE GÊNÉRICO DA JUNTA DOS BLOCOS



Seção horizontal



Seção vertical



NOTAS

- Utilizar blocos de concreto de Classe A ou B, com resistência superior a 4 MPa.
- Canaletas tipo U7 e J7 poderão ser cortadas em loco a partir de blocos padrão e canaletas U19, utilizando serra circular elétrica.
- A classe de agressividade ambiental adotada é a II. O cobrimento dos elementos deve ser de 25 mm, conforme NBR 6118.
- O detalhamento e dimensionamento da laje ou painel treliçado devem ser fornecidos pelo fabricante, para carregamento adicional de 500 kg/m², altura total de 12 cm e vãos indicados no projeto.

LEGENDA

Furo grauteado (1 Ø10)

AÇO CA-50	Quant.	Compr. Total	Peso total
N1 Ø10 C=217	11	23,87 m	14,73 kg
TOTAL		23,87 m	14,73 kg

LAJE TRELIÇADA	
Laje treliçada (h=12cm)	65 m ²
GRAUTE	
Volume total de graute	0,20 m ³
ARGAMASSA	
Argamassa de assentamento	0,45 m ³
ALVENARIA ESTRUTURAL	
Area total de alvenaria	127,30 m ²

BLOCOS ESTRUTURAIS			
Tipo de bloco-LxHxB	Planta	Vista	Corte
BLOCO – 14x19x39			
MEIO BLOCO – 14x19x19			
BLOCO AMR. "L" – 14x19x34			
BLOCO AMR. "T" – 14x19x54			
BLOCO COMP. A – 14x19x9			
BLOCO COMP. B – 14x19x4			
CANALETA J7 – 14x19x39			
MEIA CANALETA J7 – 14x19x19			
CANALETA J7 AMR. "L" – 14x19x34			
CANALETA J7 AMR. "T" – 14x19x54			
CANALETA J7 COMP. A – 14x19x9			
CANALETA J7 COMP. B – 14x19x4			
CANALETA U7 – 14x7x39			
MEIA CANALETA U7 – 14x7x19			
CANALETA U7 AMR. "L" – 14x7x34			
CANALETA U7 AMR. "T" – 14x7x54			
CANALETA U7 COMP. A – 14x7x9			
CANALETA U7 COMP. B – 14x7x4			
MEIO BLOCO – 14x14x39			



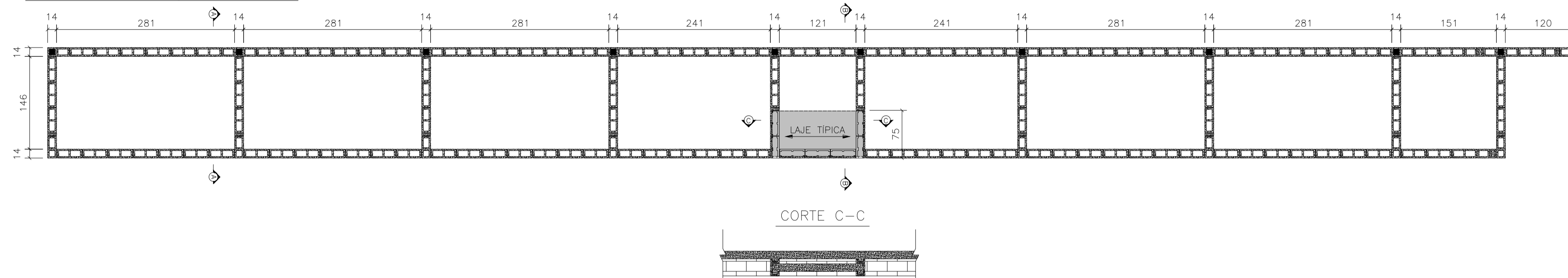
UFF - PÁDUA
QUADRA POLIESPORTIVA

SUPERINTENDÊNCIA DE ARQUITETURA, ENGENHARIA E PATRIMÔNIO
COORDENAÇÃO DE ARQUITETURA
DIVISÃO DE DESENVOLVIMENTO DE PROJETOS

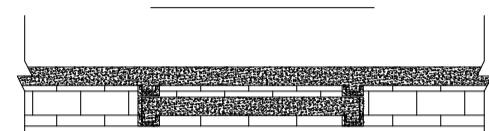
PROJETO ESTRUTURAL
ARQUIBANCADA 1

DESENHISTA	PROJETISTA	REVISÃO	APROVAÇÃO	ESCALA	REF. ARQ.	Nº DESENHO	DOC. ORIGEM
BERNARDO	BERNARDO			1:50		04	

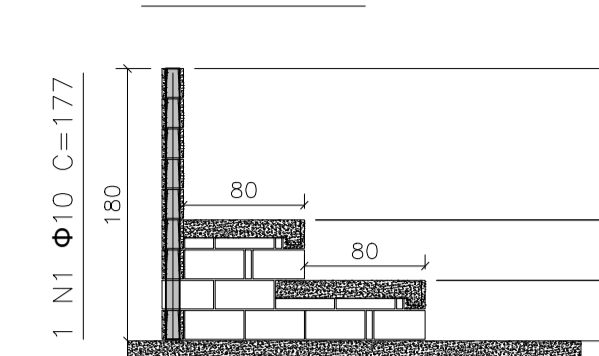
PLANTA DE MODULAÇÃO – 1ª FIADA



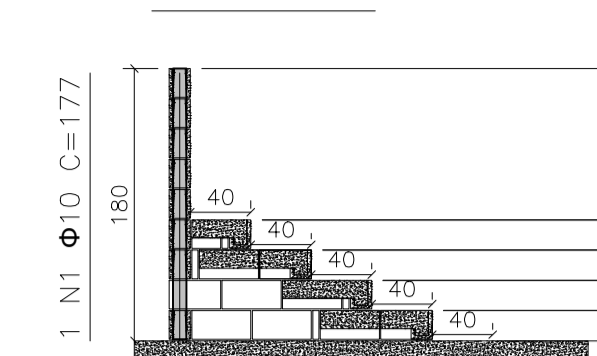
CORTE C-C



CORTE A-A



CORTE B-B



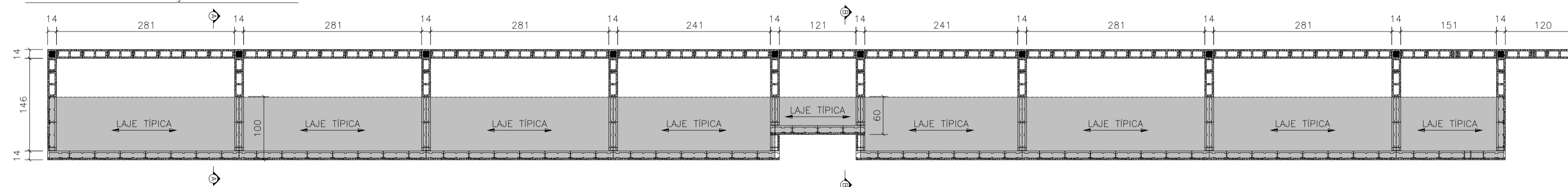
NOTAS

- 1) Utilizar blocos de concreto de Classe A ou B, com resistência superior a 4 MPa.
- 2) Canaletas tipo U7 e J7 poderão ser cortadas em loco a partir de blocos padrão e canaletas U19, utilizando serra circular elétrica.
- 3) A classe de agressividade ambiental adotada é a II. O cobrimento dos elementos deve ser de 25 mm, conforme NBR 6118.
- 4) O detalhamento e dimensionamento da laje ou painel treliçado devem ser fornecidos pelo fabricante, para carregamento adicional de 500 kg/m², altura total de 12 cm e vãos indicados no projeto.

LEGENDA

Furo grauteado (1 Ø10)

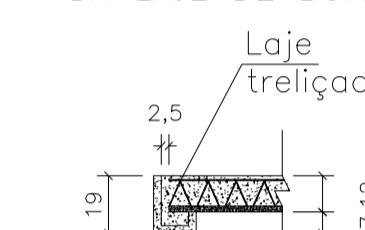
PLANTA DE MODULAÇÃO – 2ª FIADA



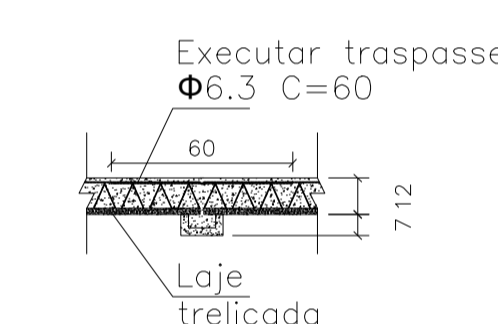
CORTE C-C



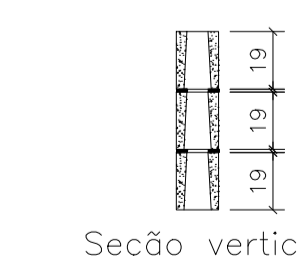
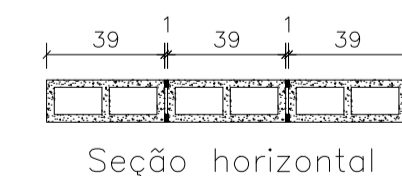
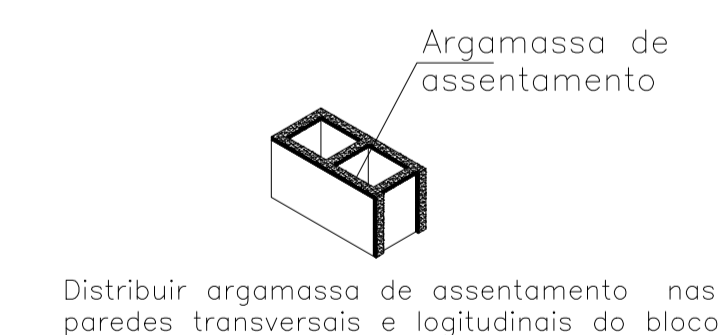
DETALHE DO ENGASTE DA LAJE DE BORDO



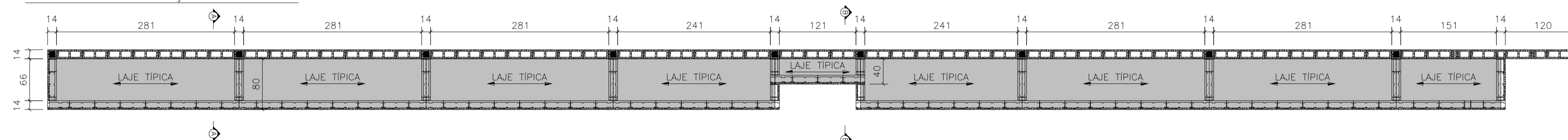
DETALHE DO ENGASTE DA LAJE DE PASSANTE



DETALHE GÊNÉRICO DA JUNTA DOS BLOCOS



PLANTA DE MODULAÇÃO – 3ª FIADA



CORTE C-C



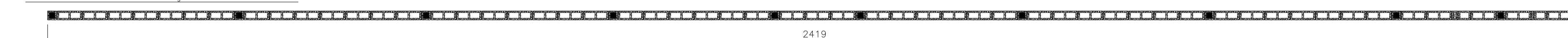
PLANTA DE MODULAÇÃO – 5ª=7ª=9ª FIADA



CORTE C-C



PLANTA DE MODULAÇÃO – 6ª=8ª FIADA



CORTE C-C



LAJE TRELIÇADA			
Laje treliçada (h=12cm)		40,8 m ²	
AÇO CA-50			
Barra	Quant.	Compr. Total	Peso total
N1 Ø10 C=177	10	17,70 m	10,92 kg
subtotal Ø10		17,70 m	10,92 kg
Peso total de aço CA-50		10,92 kg	
GRAUTE			
Volume total de graute		0,15 m ³	
ARGAMASSA			
Argamassa de assentamento		0,30 m ³	
ALVENARIA ESTRUTURAL			
Área total de alvenaria		97,50 m ²	

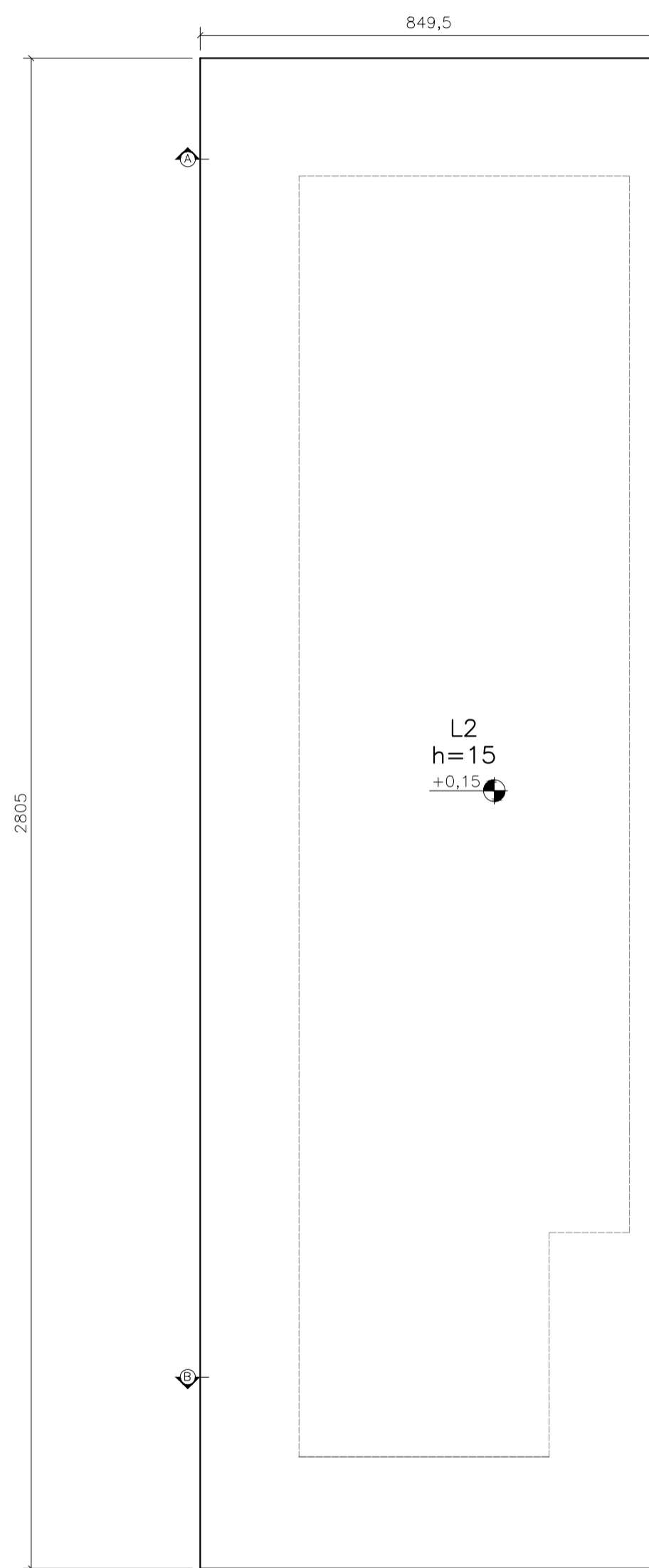
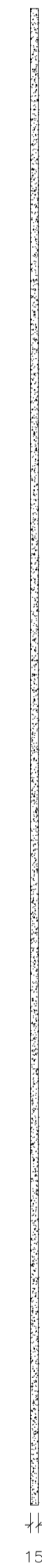
BLOCOS ESTRUTURAIS			
Tipo de bloco—LxHxB	Planta	Vista	Corte
BLOCO – 14x19x39			
MEIO BLOCO – 14x19x19			
BLOCO AMR. "L" – 14x19x34			
BLOCO AMR. "T" – 14x19x54			
BLOCO COMP. A – 14x19x9			
BLOCO COMP. B – 14x19x4			
CANALETA J7 – 14X19X39			
MEIA CANALETA J7 – 14x19x19			
CANALETA J7 AMR. "L" – 14x19x34			
CANALETA J7 AMR. "T" – 14x19x54			
CANALETA J7 COMP. A – 14x19x9			
CANALETA J7 COMP. B – 14x19x4			
CANALETA U7 – 14X7X39			
MEIA CANALETA U7 – 14x7x19			
CANALETA U7 AMR. "L" – 14x7x34			
CANALETA U7 AMR. "T" – 14x7x54			
CANALETA U7 COMP. A – 14x7x9			
CANALETA U7 COMP. B – 14x7x4			
MEIO BLOCO – 14x14x39			

FORMAS	Perímetro	Formo (h = 20 cm)
L1	54,94 m	10,99 m ²
L2	74,59 m	14,92 m ²
L3	53,36 m	10,67 m ²
TOTAL	182,89 m	36,58 m ²

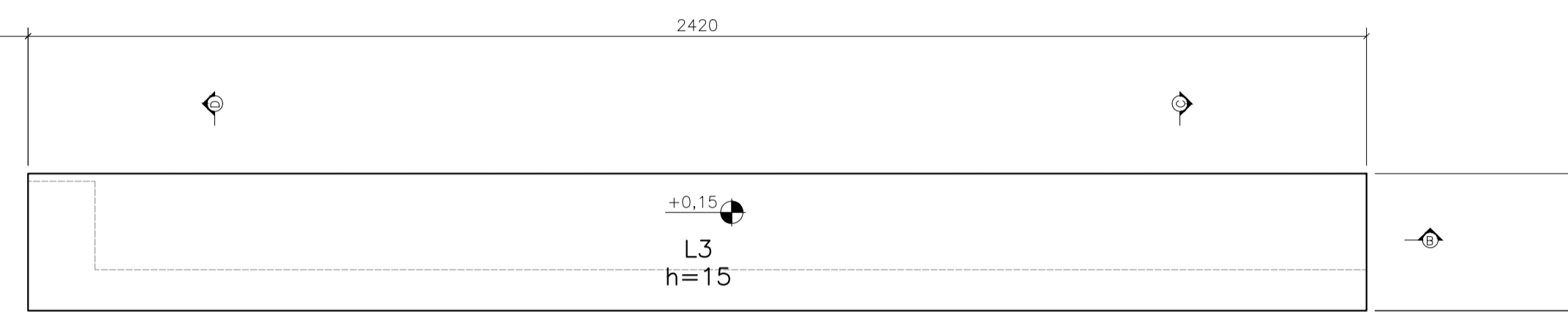
AREAS	
L1	79,14 m ²
L2	244,68 m ²
L3	60,02 m ²
TOTAL	383,84 m ²

VOLUMES	Radier	Radier + Base
L1	11,9 m ³	31,6 m ³
L2	9,00 m ³	24,0 m ³
L3	36,7 m ³	97,87 m ³
TOTAL	57,6 m ³	153,47 m ³

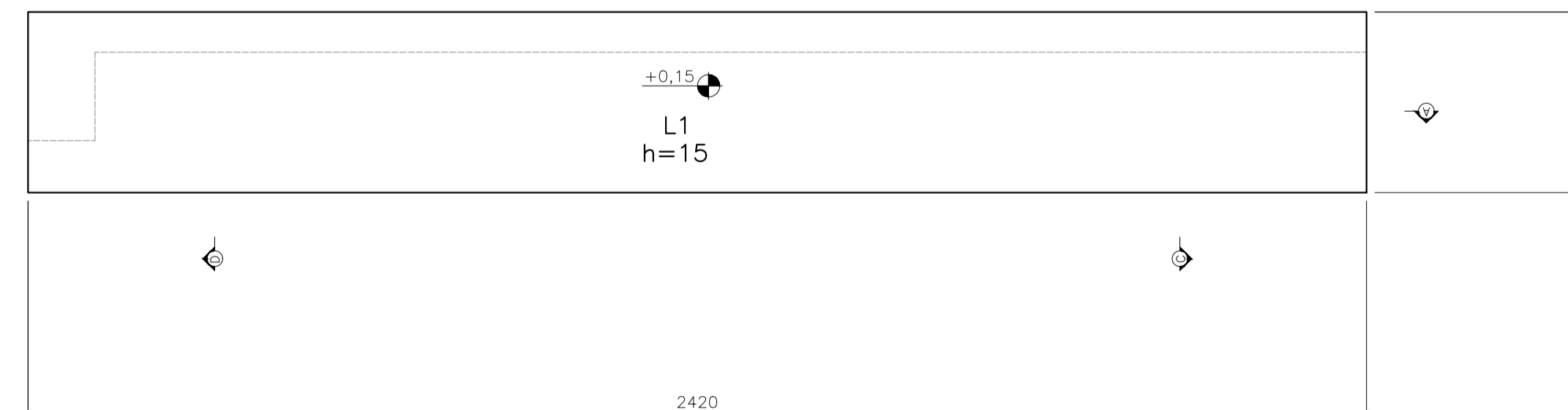
CORTE D-D



CORTE A-A



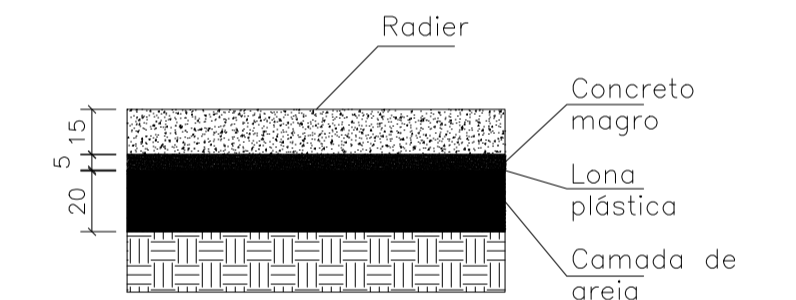
CORTE C-C



CORTE B-B



Detalhe das camadas de preparo do solo



- NOTAS
- 1) A classe de agressividade ambiental adotada é a II. O cobrimento dos elementos deve ser de 25 mm, conforme NBR 6118
 - 2) Utilizar concreto estrutural com $f_{ck} \geq 30 \text{ MPa}$
 - 3) Executar duas fiadas de alvenaria ou cintas no contorno do radier a fim de evitar a erosão da camada de solo resistente



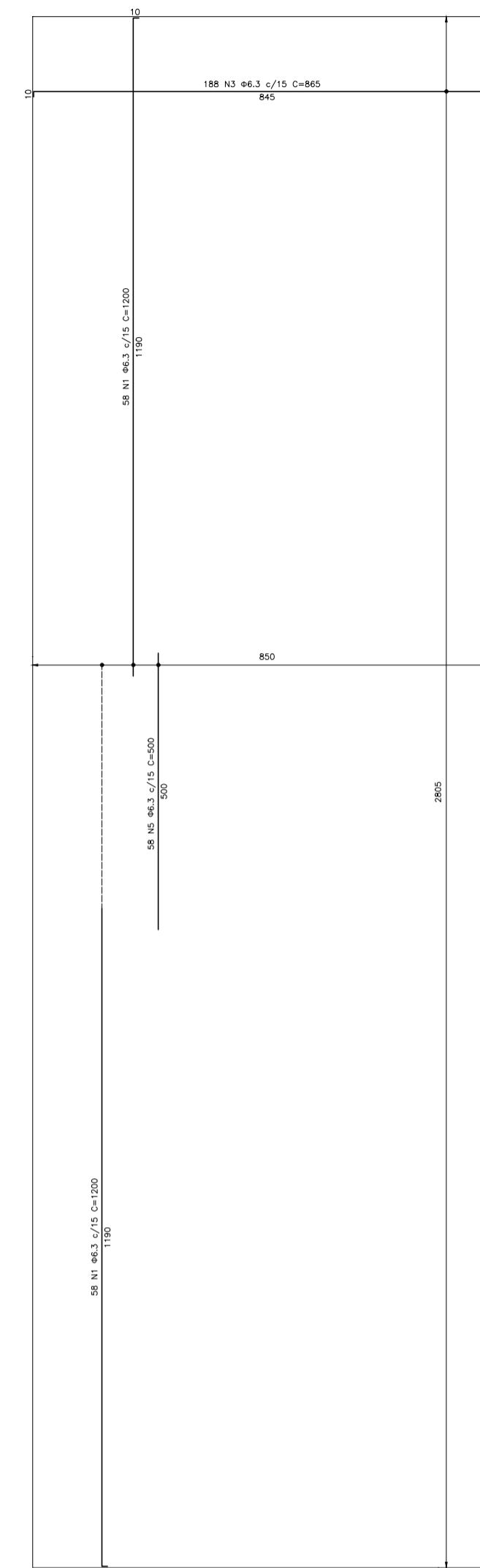
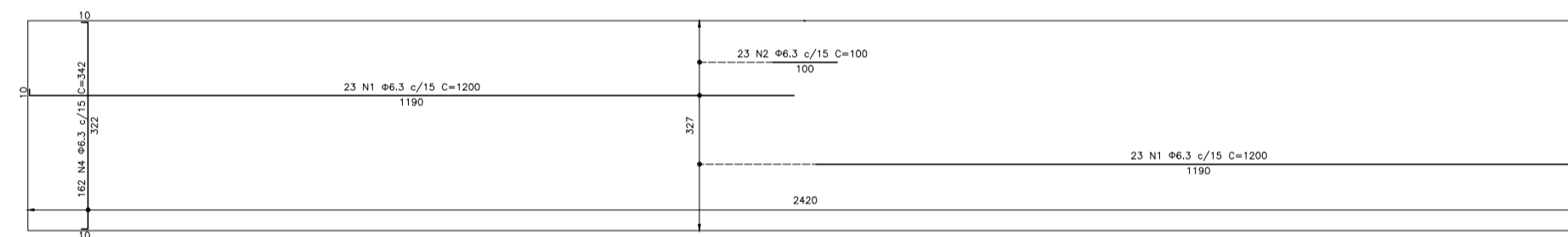
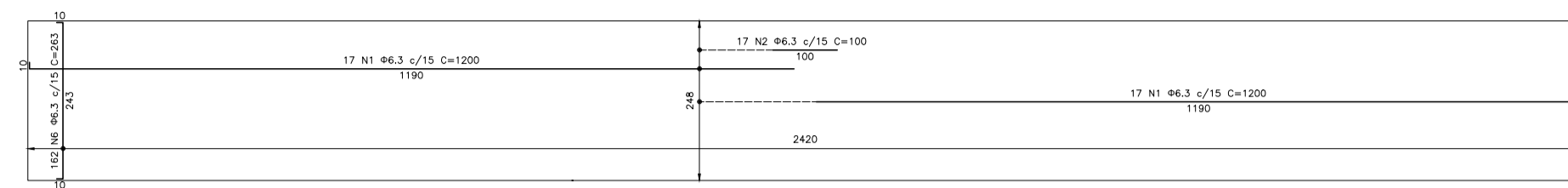
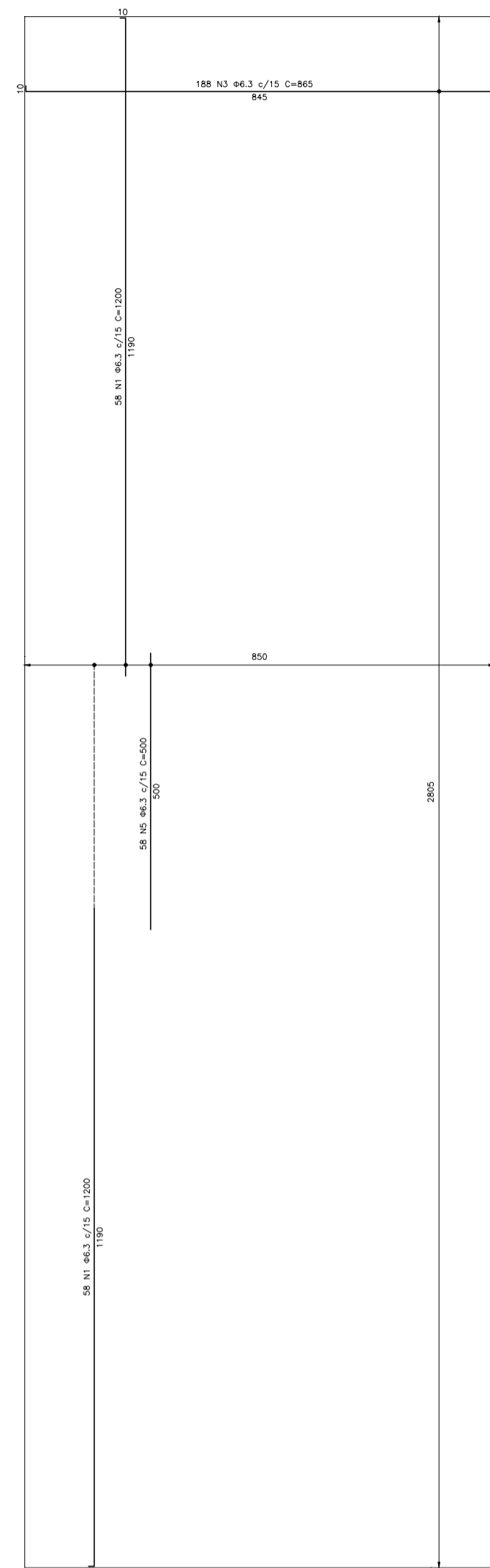
UFF - PÁDUA
QUADRA POLIESPORTIVA

SUPERINTENDÊNCIA DE ARQUITETURA, ENGENHARIA E PATRIMÔNIO
COORDENAÇÃO DE ARQUITETURA
DIVISÃO DE DESENVOLVIMENTO DE PROJETOS

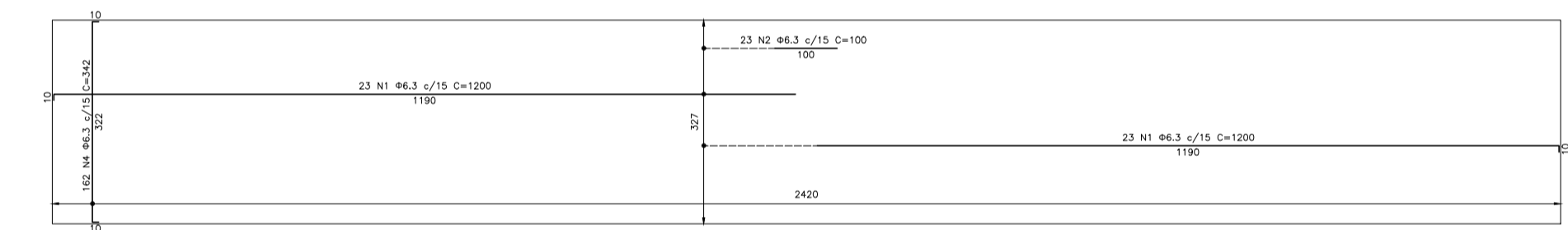
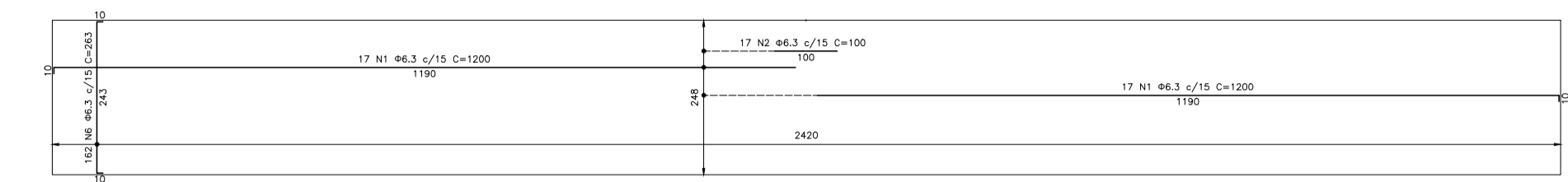
PLANTA DE FORMAS
FUNDAÇÃO DO PALCO E DEPÓSITO

DESENHISTA	PROJETISTA	REVISÃO	APROVAÇÃO	ESCALA	REF. ARQ.	Nº DESENHO	DOC. ORIGEM
BERNARDO	BERNARDO			1:100		01	

ARMAÇÃO INFERIOR



ARMAÇÃO SUPERIOR



ARMAÇÃO INFERIOR	Quant.	Compr. Total	Peso total
N1 Φ 6.3 C=1200	196	2352,00 m	576,24 kg
N2 Φ 6.3 C=100	40	40,00 m	9,80 kg
N3 Φ 6.3 C=865	188	1626,20 m	398,42 kg
N4 Φ 6.3 C=342	162	554,04 m	135,74 kg
N5 Φ 6.3 C=500	58	290,00 m	71,05 kg
N6 Φ 6.3 C=263	162	426,06 m	104,39 kg
SUBTOTAL		5.288,04 m	1.295,57 kg

ARMAÇÃO SUPERIOR	Quant.	Compr. Total	Peso total
N1 Φ 6.3 C=1200	196	2352,00 m	576,24 kg
N2 Φ 6.3 C=100	40	40,00 m	9,80 kg
N3 Φ 6.3 C=865	188	1626,20 m	398,42 kg
N4 Φ 6.3 C=342	162	554,04 m	135,74 kg
N5 Φ 6.3 C=600	58	348,00 m	56,84g
N6 Φ 6.3 C=263	162	426,06 m	104,39 kg
SUBTOTAL		5.288,04 m	1.295,57 kg

TOTAL (ARMAÇÃO INFERIOR + SUPERIOR)		10.576,1 m	2.591,14 kg
--	--	-------------------	--------------------

NOTAS

- 1) A classe de agressividade ambiental adotada é a II. O cobrimento dos elementos deve ser de 25 mm, conforme NBR 6118
- 2) Utilizar concreto estrutural com $f_{ck} \geq 30 \text{ MPa}$
- 3) Os raios de dobramento devem obedecer à NBR 6118:2023 (3,2 cm para as barras de 6.3 mm)



Superintendência de Arquitetura, Engenharia e Patrimônio

UFF - PÁDUA
QUADRA POLIESPORTIVA

DESENHISTA: BERNARDO
PROJETISTA: BERNARDO

REVISÃO: APROVAÇÃO:

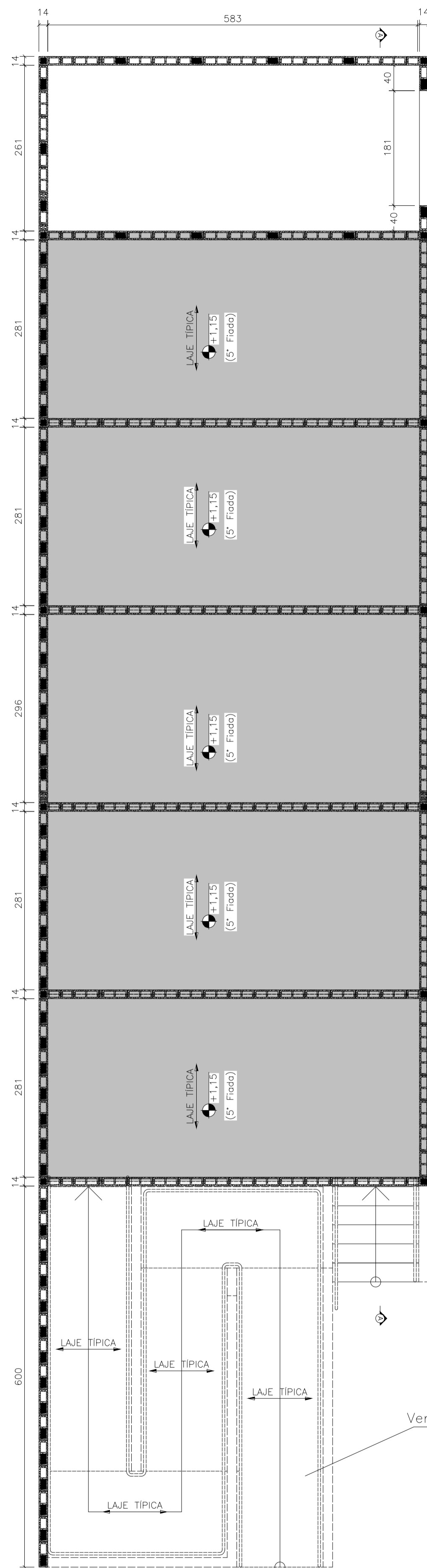
SUPERINTENDÊNCIA DE ARQUITETURA, ENGENHARIA E PATRIMÔNIO
COORDENAÇÃO DE ARQUITETURA
DIVISÃO DE DESENVOLVIMENTO DE PROJETOS

PLANTA DE ARMAÇÃO DA FUNDAÇÃO
PALÇO E ARQUIBANCADAS

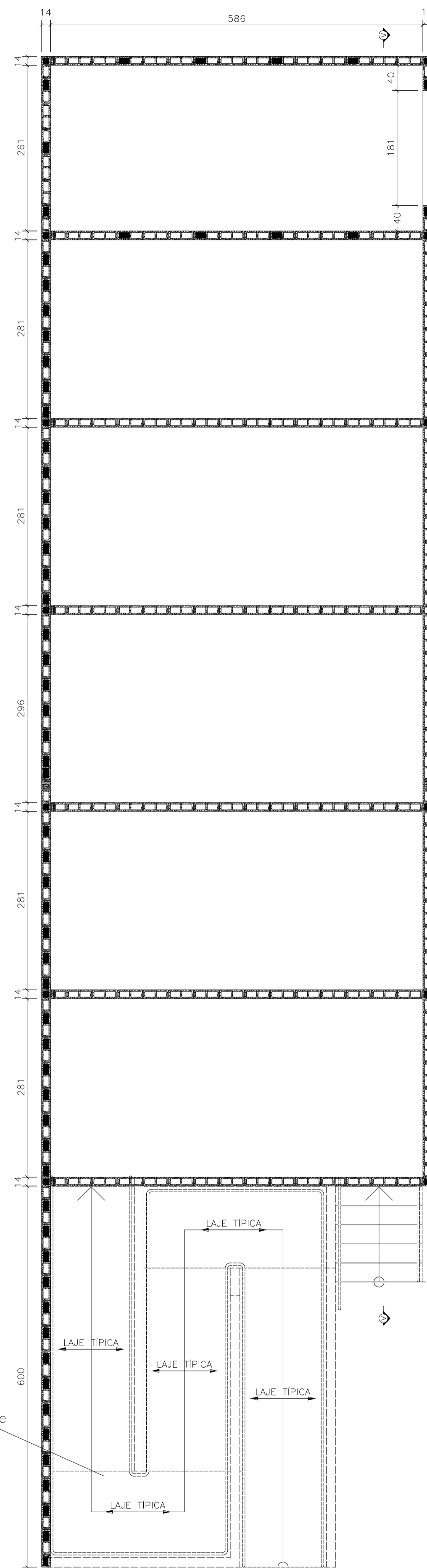
ESCALA: 1:100
REF. ARQ. Nº DESENHO: DOC. ORIGEM:

REVISÃO: APROVAÇÃO:

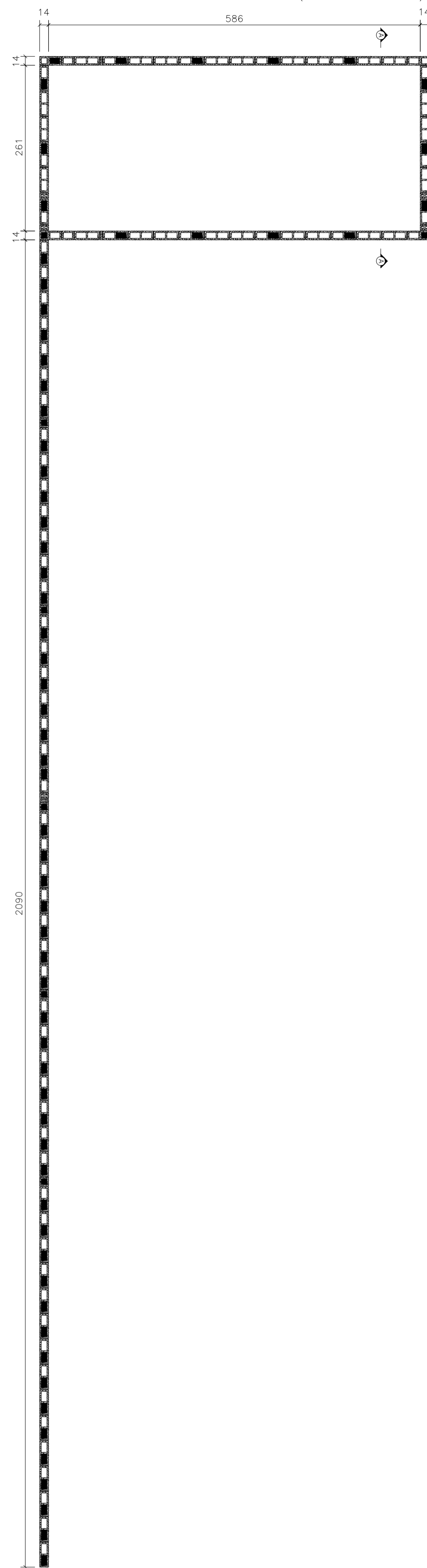
PLANTA DE MODULAÇÃO - 1' = 3' = 5' FIADA



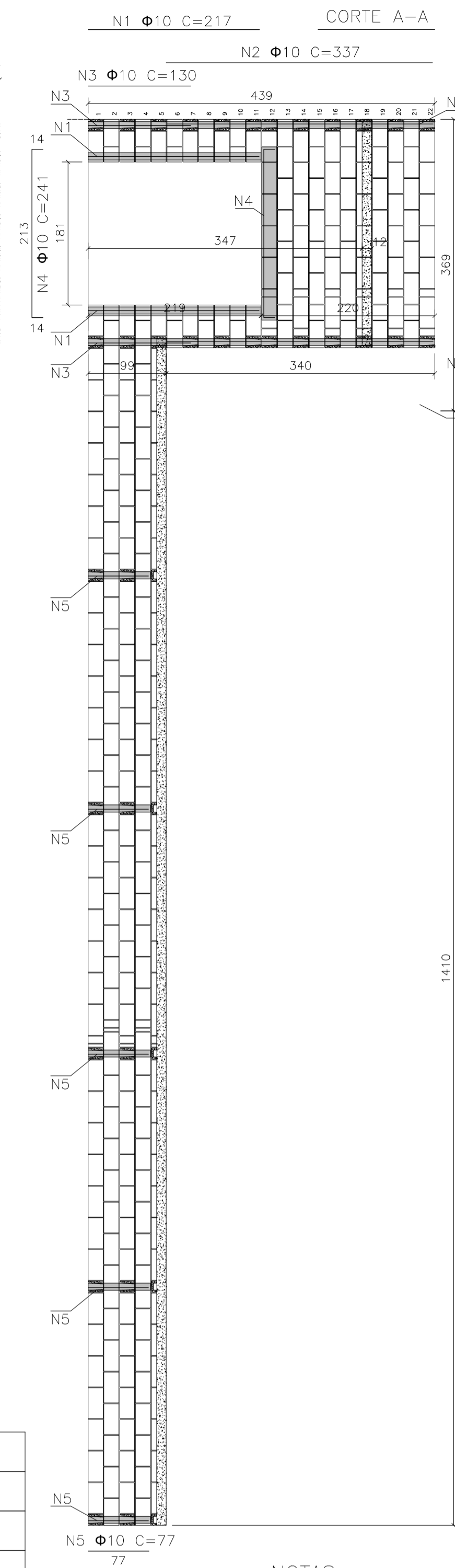
PLANTA DE MODULAÇÃO - 2' = 4' FIADA



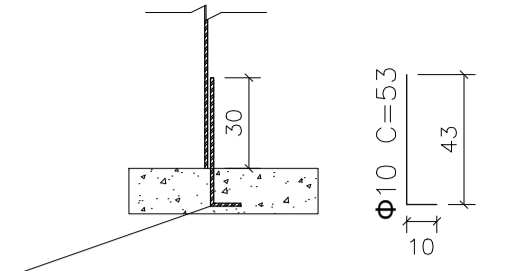
PLANTA DE MODULAÇÃO - FIADA ÍMPAR (A PARTIR DA 7')



PLANTA DE MODULAÇÃO - FIADA PAR (A PARTIR DA 6')

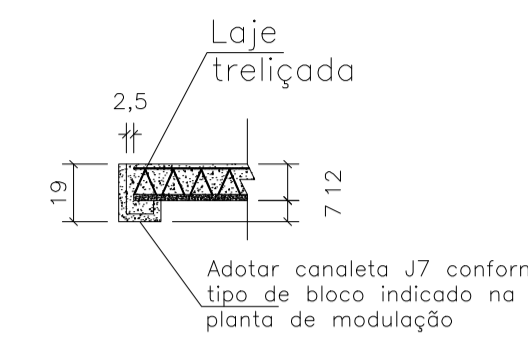


DETALHE DA ESPERA DA ARMADURA DA ALVENARIA

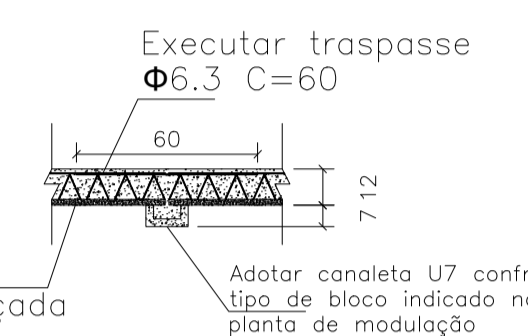


Prover armadura de espera em todos os pontos que receberem grauteamento armado

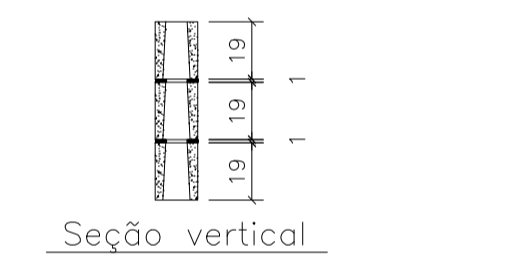
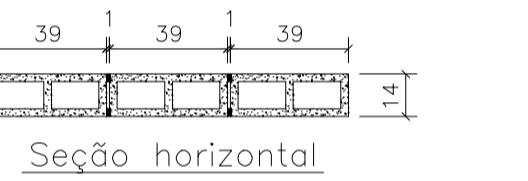
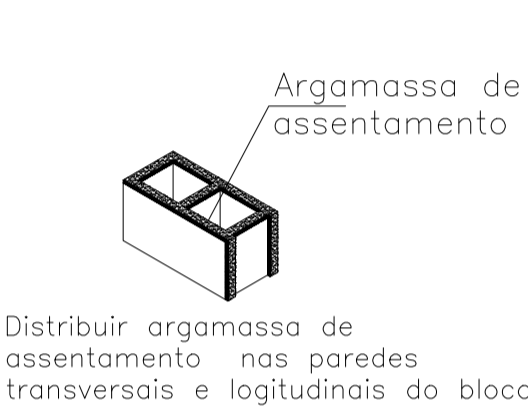
DETALHE DO ENGASTE DA LAJE DE BORDO



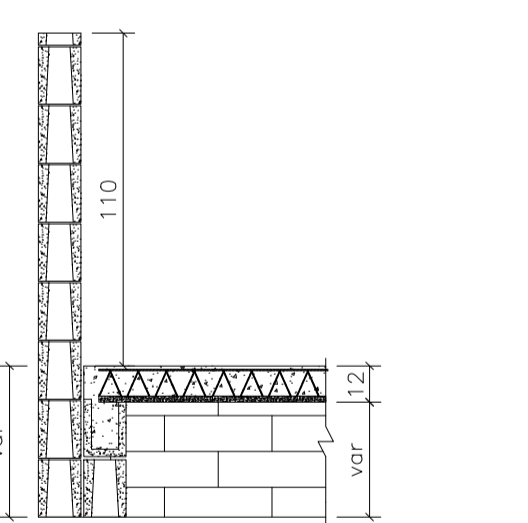
DETALHE DO ENGASTE DA LAJE DE PASSANTE



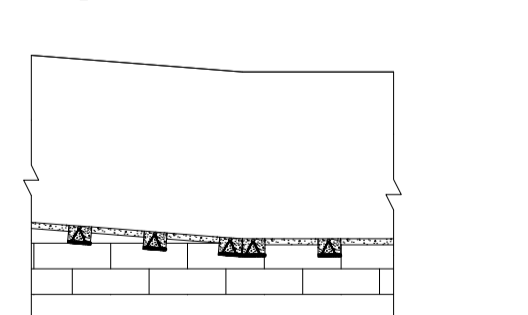
DETALHE GENÉRICO DA JUNTA DOS BLOCOS



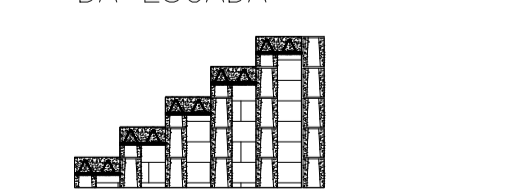
DETALHE DO APOIO DA RAMPA E ESCADA



SEÇÃO LATERAL DA RAMPA



SEÇÃO LATERAL DA ESCADA



BLOCOS ESTRUTURAIIS

Tipo de bloco-LxHxB	Planta	Vista	Corte
BLOCO - 14x19x39			
MEIO BLOCO - 14x19x19			
BLOCO AMR. "L" - 14x19x34			
BLOCO AMR. "T" - 14x19x54			
BLOCO COMP. A - 14x19x9			
BLOCO COMP. B - 14x19x4			
CANALETA J7 - 14X19X39			
MEIA CANALETA J7 - 14x19x19			
CANALETA J7 AMR. "L" - 14x19x34			
CANALETA J7 AMR. "T" - 14x19x54			
CANALETA J7 COMP. A - 14x19x9			
CANALETA J7 COMP. B - 14x19x4			
CANALETA U7 - 14X7X39			
MEIA CANALETA U7 - 14x7x19			
CANALETA U7 AMR. "L" - 14x7x34			
CANALETA U7 AMR. "T" - 14x7x54			
CANALETA U7 COMP. A - 14x7x9			
CANALETA U7 COMP. B - 14x7x4			
MEIO BLOCO - 14x14x39			

NOTAS

- Utilizar blocos de concreto de Classe A ou B, com resistência superior a 4 MPa.
- Canaletas tipo U7 e J7 poderão ser cortadas em loco a partir de blocos padrão e canaletas U19, utilizando serra circular elétrica.
- A classe de agressividade ambiental adotada é a II. O cobrimento dos elementos deve ser de 25 mm, conforme NBR 6118.
- O detalhamento e dimensionamento da laje ou painel treliçado devem ser fornecidos pelo fabricante, para carregamento adicional de 500 kg/m², altura total de 12 cm e vãos indicados no projeto.

LEGENDA

Furo grauteado (1 Ø10)

AÇO CA-50	Quant.	Compr. Total	Peso total
N1 Ø10 C=217	2	4,34 m	2,74 kg
N2 Ø10 C=337	68	229,2 m	144,40 kg
N3 Ø10 C=130	68	88,40 m	55,70 kg
N4 Ø10 C=241	1	2,41 m	1,53 kg
N5 Ø10 C=77	5	3,85 m	2,43 kg
TOTAL		328,4 m	207,0 kg

Alvenaria	325,3 m³
Argamassa de assentamento	5,30 m³
Volume total de graute	4,55 m³
Laje treliçada (h=12cm)	137,8 m²



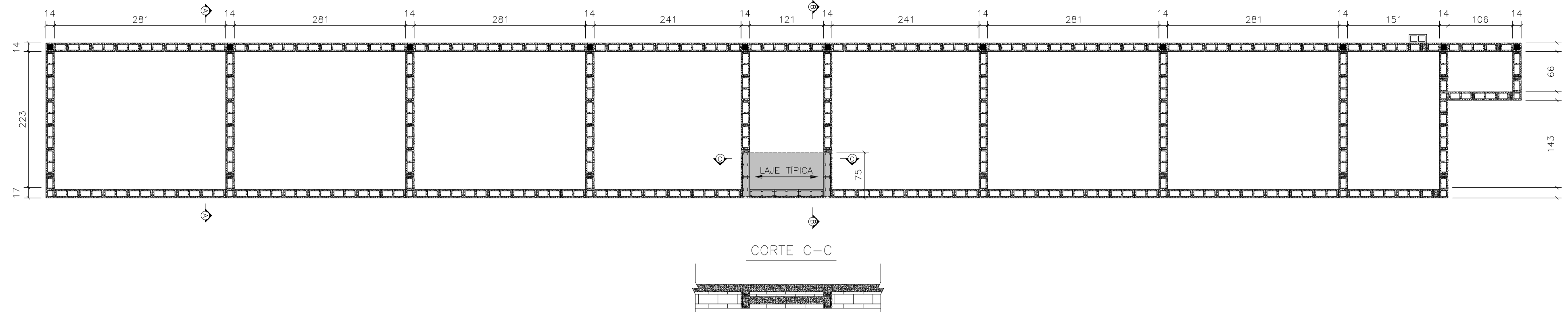
UFF - PÁDUA
QUADRA POLIESPORTIVA

SUPERINTENDÊNCIA DE ARQUITETURA, ENGENHARIA E PATRIMÔNIO
COORDENAÇÃO DE ARQUITETURA
DIVISÃO DE DESENVOLVIMENTO DE PROJETOS

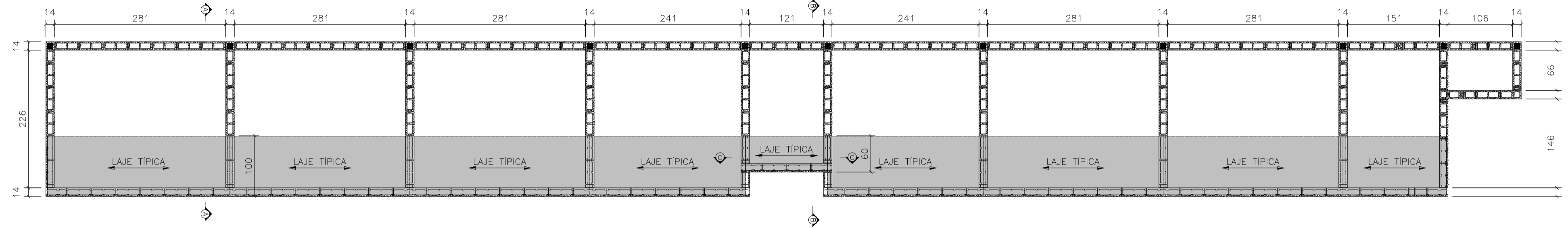
PROJETO ESTRUTURAL
PALCO E DEPÓSITO

DESENHISTA	PROJETISTA	REVISÃO	APROVAÇÃO	ESCALA	REF. ARQ.	Nº DESENHO	DOC. ORIGEM
BERNARDO	BERNARDO			1:50		03	

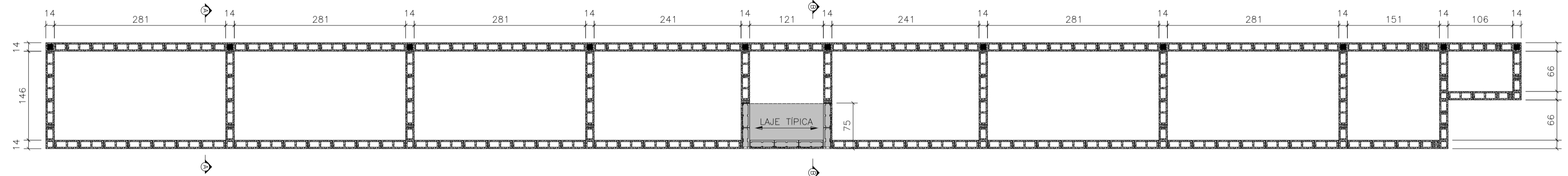
PLANTA DE MODULAÇÃO – 1ª FIADA



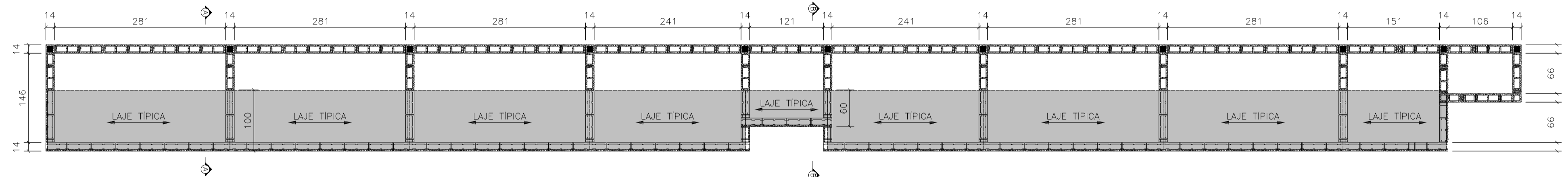
PLANTA DE MODULAÇÃO – 2ª FIADA



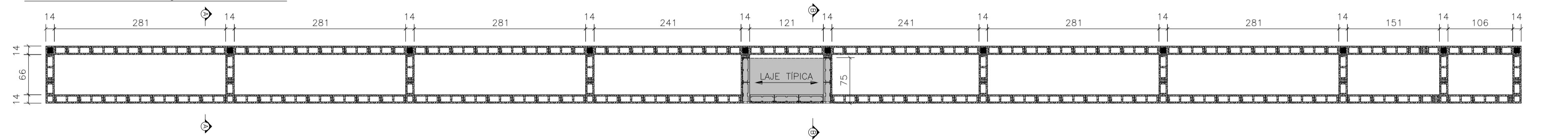
PLANTA DE MODULAÇÃO – 3ª FIADA



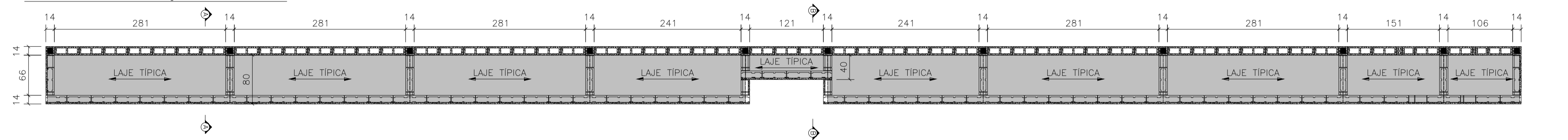
PLANTA DE MODULAÇÃO – 4ª FIADA



PLANTA DE MODULAÇÃO – 5ª FIADA



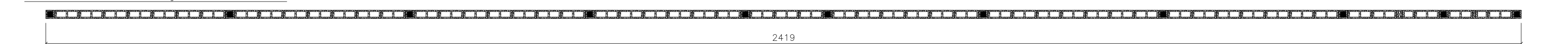
PLANTA DE MODULAÇÃO – 6ª FIADA



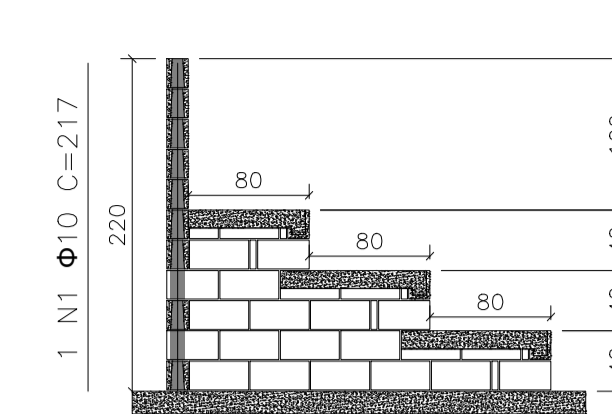
PLANTA DE MODULAÇÃO – 7ª=9ª=11ª FIADA



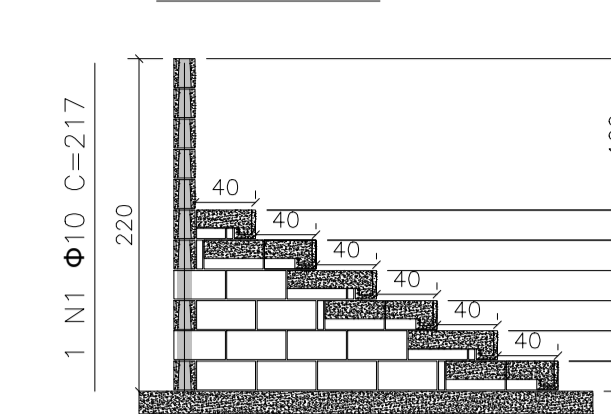
PLANTA DE MODULAÇÃO – 8ª=10ª FIADA



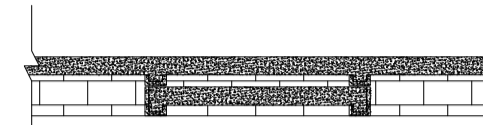
CORTE A-A



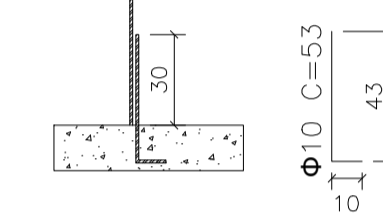
CORTE B-B



CORTE C-C

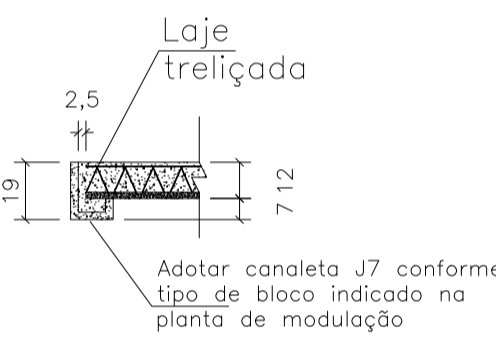


DETALHE DA ESPERA DA ARMADURA DA ALVENARIA

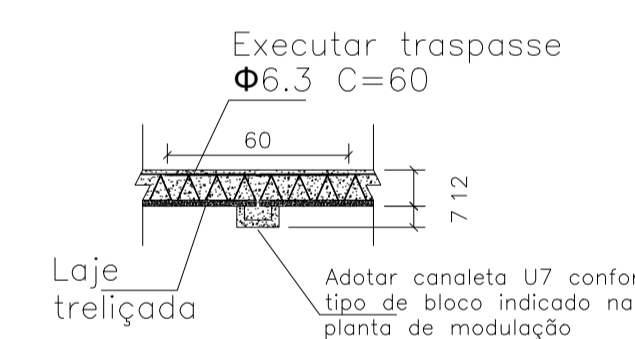


Prover armadura de espera em todos os pontos que receberam grauteamento armado

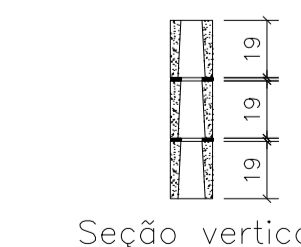
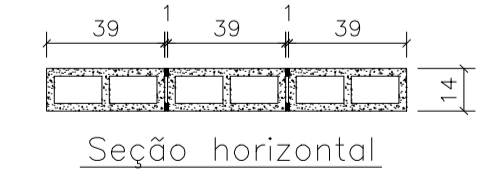
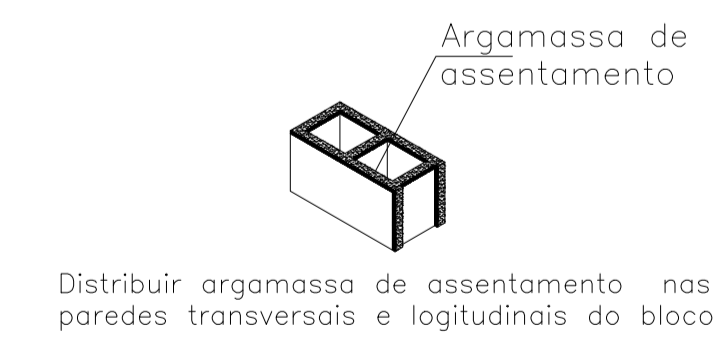
DETALHE DO ENGASTE DA LAJE DE BORDO



DETALHE DO ENGASTE DA LAJE DE PASSANTE



DETALHE GÊNÉRICO DA JUNTA DOS BLOCOS



NOTAS

- Utilizar blocos de concreto de Classe A ou B, com resistência superior a 4 MPa.
- Canaletas tipo U7 e J7 poderão ser cortadas em loco a partir de blocos padrão e canaletas U19, utilizando serra circular elétrica.
- A classe de agressividade ambiental adotada é a II. O cobrimento dos elementos deve ser de 25 mm, conforme NBR 6118.
- O detalhamento e dimensionamento da laje ou painel treliçado devem ser fornecidos pelo fabricante, para carregamento adicional de 500 kg/m², altura total de 12 cm e vãos indicados no projeto.

LEGENDA

1 N1 Ø10 C=217 Furo grauteado (1 Ø10)

AÇO CA-50	Quant.	Compr. Total	Peso total
N1 Ø10 C=217	11	23,87 m	14,73 kg
TOTAL		23,87 m	14,73 kg

LAJE TRELIÇADA	
Laje treliçada (h=12cm)	65 m ²
GRAUTE	
Volume total de graute	0,20 m ³
ARGAMASSA	
Argamassa de assentamento	0,45 m ³
ALVENARIA ESTRUTURAL	
Area total de alvenaria	127,30 m ²

BLOCOS ESTRUTURAIS			
Tipo de bloco-LxHxB	Planta	Vista	Corte
BLOCO – 14x19x39			
MEIO BLOCO – 14x19x19			
BLOCO AMR. "L" – 14x19x34			
BLOCO AMR. "T" – 14x19x54			
BLOCO COMP. A – 14x19x9			
BLOCO COMP. B – 14x19x4			
CANALETA J7 – 14x19x39			
MEIA CANALETA J7 – 14x19x19			
CANALETA J7 AMR. "L" – 14x19x34			
CANALETA J7 AMR. "T" – 14x19x54			
CANALETA J7 COMP. A – 14x19x9			
CANALETA J7 COMP. B – 14x19x4			
CANALETA U7 – 14x7x39			
MEIA CANALETA U7 – 14x7x19			
CANALETA U7 AMR. "L" – 14x7x34			
CANALETA U7 AMR. "T" – 14x7x54			
CANALETA U7 COMP. A – 14x7x9			
CANALETA U7 COMP. B – 14x7x4			
MEIO BLOCO – 14x14x39			



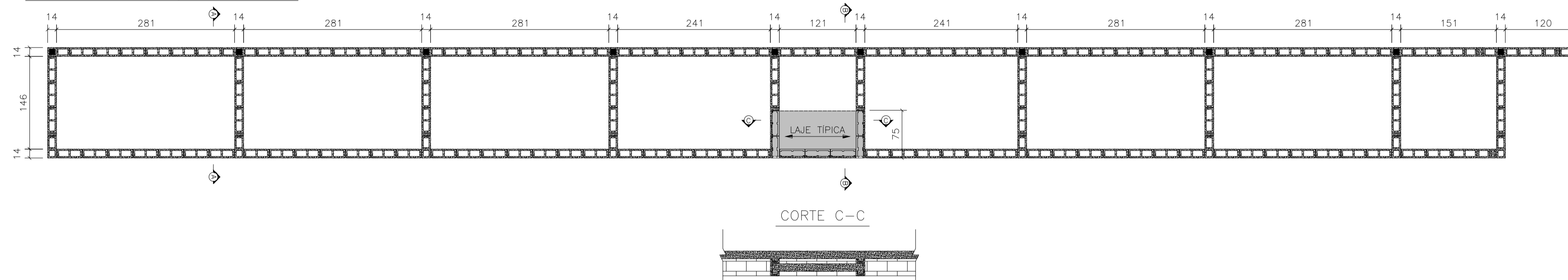
UFF - PÁDUA
QUADRA POLIESPORTIVA

SUPERINTENDÊNCIA DE ARQUITETURA, ENGENHARIA E PATRIMÔNIO
COORDENAÇÃO DE ARQUITETURA
DIVISÃO DE DESENVOLVIMENTO DE PROJETOS

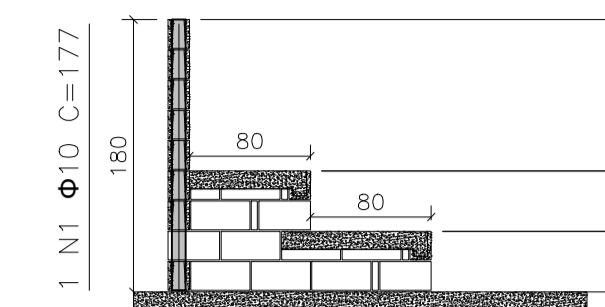
PROJETO ESTRUTURAL
ARQUIBANCADA 1

DESENHISTA	PROJETISTA	REVISÃO	APROVAÇÃO	ESCALA	REF. ARQ.	Nº DESENHO	DOC. ORIGEM
BERNARDO	BERNARDO			1:50		04	

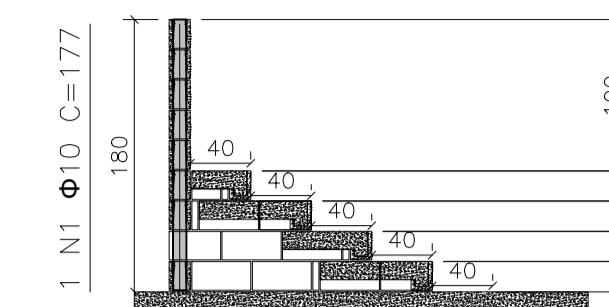
PLANTA DE MODULAÇÃO – 1ª FIADA



CORTE A-A



CORTE B-B



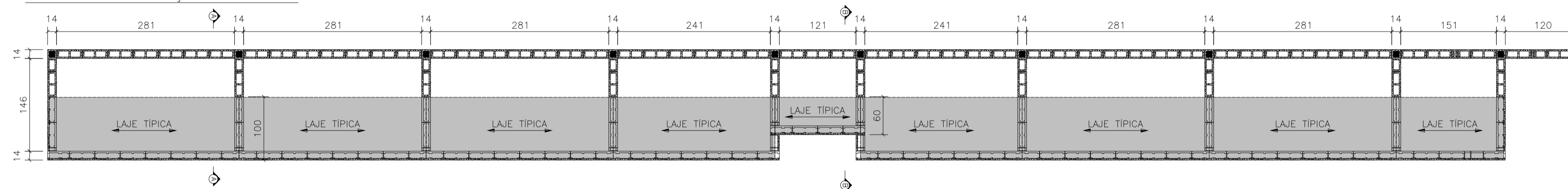
NOTAS

- 1) Utilizar blocos de concreto de Classe A ou B, com resistência superior a 4 MPa.
- 2) Canaletas tipo U7 e J7 poderão ser cortadas em loco a partir de blocos padrão e canaletas U19, utilizando serra circular elétrica.
- 3) A classe de agressividade ambiental adotada é a II. O cobrimento dos elementos deve ser de 25 mm, conforme NBR 6118.
- 4) O detalhamento e dimensionamento da laje ou painel treliçado devem ser fornecidos pelo fabricante, para carregamento adicional de 500 kg/m², altura total de 12 cm e vãos indicados no projeto.

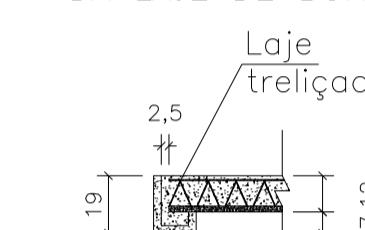
LEGENDA

Furo grauteado (1 $\Phi 10$)

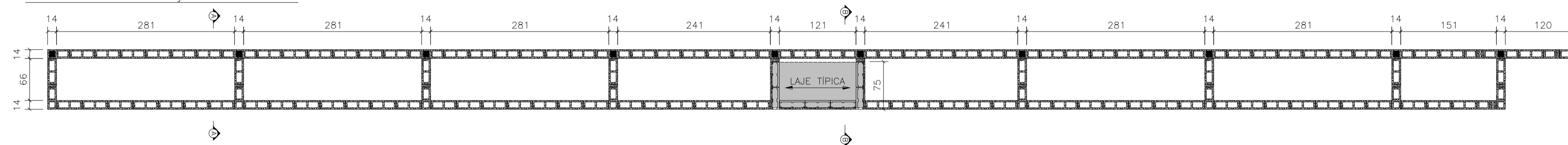
PLANTA DE MODULAÇÃO – 2ª FIADA



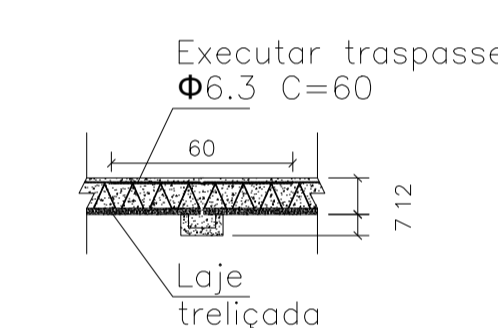
DETALHE DO ENGASTE DA LAJE DE BORDO



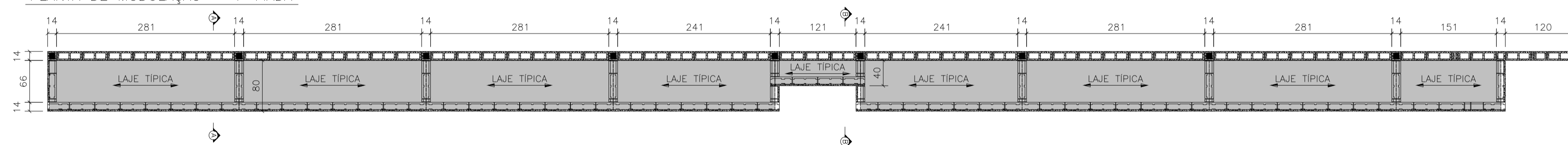
PLANTA DE MODULAÇÃO – 3ª FIADA



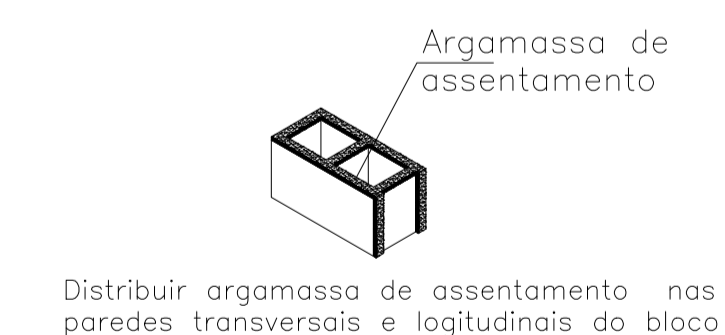
DETALHE DO ENGASTE DA LAJE DE PASSANTE



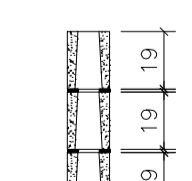
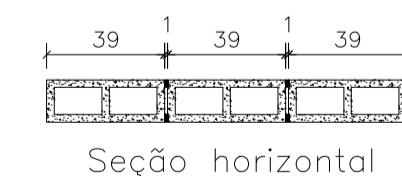
PLANTA DE MODULAÇÃO – 4ª FIADA



DETALHE GÊNÉRICO DA JUNTA DOS BLOCOS



PLANTA DE MODULAÇÃO – 5ª=7ª=9ª FIADA



PLANTA DE MODULAÇÃO – 6ª=8ª FIADA



LAJE TRELIÇADA			
Laje treliçada (h=12cm)		40,8 m ²	
AÇO CA-50			
Barra	Quant.	Compr. Total	Peso total
N1 $\Phi 10$ C=177	10	17,70 m	10,92 kg
subtotal $\Phi 10$		17,70 m	10,92 kg
Peso total de aço CA-50		10,92 kg	
GRAUTE			
Volume total de graute		0,15 m ³	
ARGAMASSA			
Argamassa de assentamento		0,30 m ³	
ALVENARIA ESTRUTURAL			
Área total de alvenaria		97,50 m ²	

BLOCOS ESTRUTURAIS			
Tipo de bloco—LxHxB	Planta	Vista	Corte
BLOCO – 14x19x39			
MEIO BLOCO – 14x19x19			
BLOCO AMR. "L" – 14x19x34			
BLOCO AMR. "T" – 14x19x54			
BLOCO COMP. A – 14x19x9			
BLOCO COMP. B – 14x19x4			
CANALETA J7 – 14X19X39			
MEIA CANALETA J7 – 14x19x19			
CANALETA J7 AMR. "L" – 14x19x34			
CANALETA J7 AMR. "T" – 14x19x54			
CANALETA J7 COMP. A – 14x19x9			
CANALETA J7 COMP. B – 14x19x4			
CANALETA U7 – 14X7X39			
MEIA CANALETA U7 – 14x7x19			
CANALETA U7 AMR. "L" – 14x7x34			
CANALETA U7 AMR. "T" – 14x7x54			
CANALETA U7 COMP. A – 14x7x9			
CANALETA U7 COMP. B – 14x7x4			
MEIO BLOCO – 14x14x39			



SUPERINTENDÊNCIA DE ARQUITETURA, ENGENHARIA E PATRIMÔNIO
COORDENAÇÃO DE ARQUITETURA
DIVISÃO DE DESENVOLVIMENTO DE PROJETOS

UFF - PÁDUA
QUADRA POLIESPORTIVA

PROJETO ESTRUTURAL
ARQUIBANCADA 2

DESENHISTA: BERNARDO
PROJETISTA: BERNARDO
REVISÃO:
APROVAÇÃO:

ESCALA: 1:50
REF. ARQ.:
Nº DESENHO: 05
DOC. ORIGEM: