

PLANTA BAIXA - DRENAGEM  
ESCALA 1:125

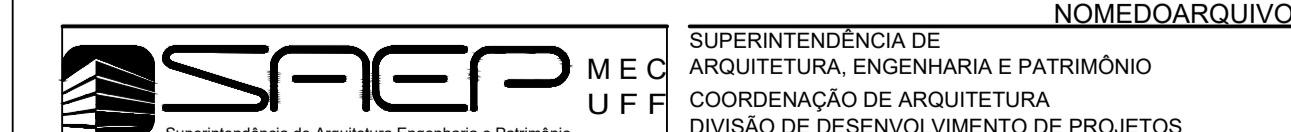
TABELA DE QUANTITATIVOS		
ITEM	UNIDADE	QUANTIDADE
ESCAVAÇÃO MANUAL PARA CANALETA	m <sup>3</sup>	10,59
PREPARO DE FUNDO DE VALA	m <sup>2</sup>	42,36
CAIXA DE AREIA COM GRELHA	un	2,00
GRELHA PARA CANALETA DE CONCRETO 0,4 X 1,0	m <sup>2</sup>	43,16
CANALETA DE CONCRETO CAU 01 - 20 X 20 cm	m	105,91
DESCIDA D'ÁGUA	un	2
PISO EM CONCRETO APÓS SAÍDA D'ÁGUA h=7 cm	m <sup>2</sup>	1,0
REATERRO MANUAL DE VALAS	m <sup>3</sup>	4,63
BOTA-FORA DE SOLO (EMPOLAMENTO 40%)	m <sup>3</sup>	6,48
AÇO CA-60 Ø5,0 mm - CANALETAS	kg	177,18
FÓRMAS DE MADEIRA PARA CANALETAS	m <sup>2</sup>	122,96
CONCRETAGEM DE CANALETAS COM CONCRETO C30	m <sup>3</sup>	8,20

LEGENDA:  
C.G. - COTA DE TOPO DA GRELHA  
C.F. - COTA DE FUNDO

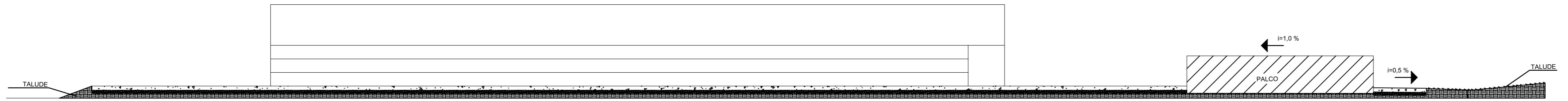
NORMAS TÉCNICAS DE REFERÊNCIA

A EXECUÇÃO DAS INSTALAÇÕES DEVERÁ ATENDER AS EXIGÊNCIAS DESTES DOCUMENTOS TÉCNICOS, DAS NORMAS DAS CONCESSIONÁRIAS E DAS NORMAS DA ABNT, PRINCIPALMENTE AS SEGUINTE:

NBR 6118:2023 - PROJETO DE ESTRUTURAS DE CONCRETO.  
NBR 9574:2008 - EXECUÇÃO DE IMPERMEABILIZAÇÃO.  
ABNT NBR 7480:2007 - AÇO DESTINADO A ARMADURAS PARA ESTRUTURAS DE CONCRETO ARMADO - ESPECIFICAÇÃO.  
ABNT NBR 10844:1989 - INSTALAÇÕES PREDIAIS DE ÁGUAS PLUVIAIS - PROCEDIMENTO



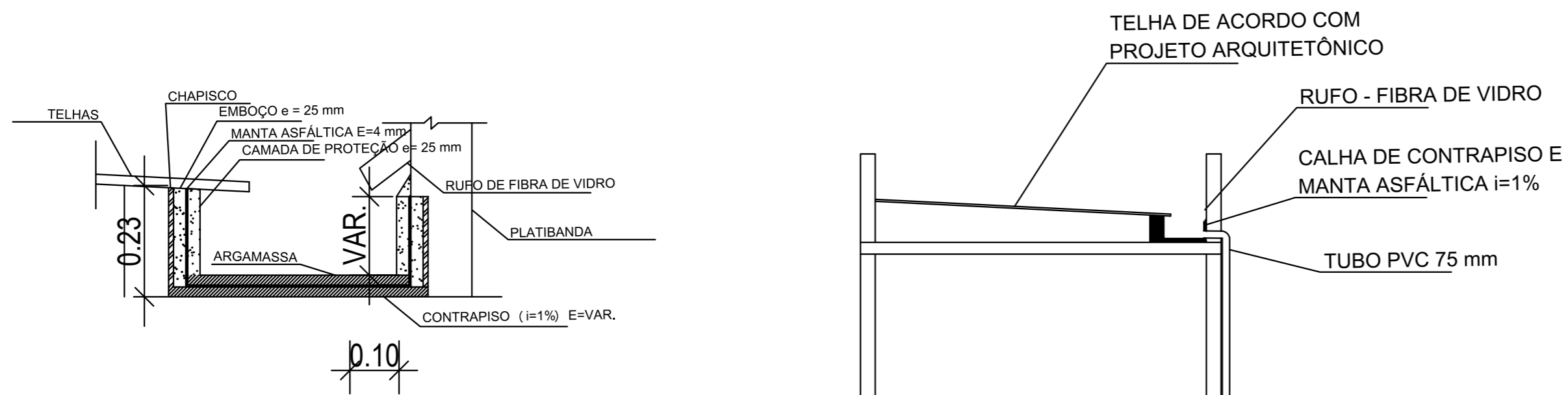
DESENHISTA				APROVAÇÃO			
MATIAS	MATIAS	MATIAS	MATIAS	ESCALA	REF. ARQ.	Nº DESENHO	DOC. ORIGEM
				Indicada			



○ CORTE A-A - DRENAGEM  
ESCALA 1:100



○ CORTE B-B - DRENAGEM  
ESCALA 1:100



○ CALHA DO DEPÓSITO  
ESCALA 1:10

○ DETALHE - DRENAGEM DEPÓSITO  
ESCALA 1:50

**NORMAS TÉCNICAS DE REFERÊNCIA**

A EXECUÇÃO DAS INSTALAÇÕES DEVERÁ ATENDER ÀS EXIGÊNCIAS DESTES DOCUMENTOS TÉCNICOS, DAS NORMAS DAS CONCESSIONÁRIAS E DAS NORMAS DA ABNT, PRINCIPALMENTE AS SEGUINTE:

- NBR 6118:2023 - PROJETO DE ESTRUTURAS DE CONCRETO.
- NBR 9574:2008 - EXECUÇÃO DE IMPERMEABILIZAÇÃO.
- ABNT NBR 7480:2007 - AÇO DESTINADO A ARMADURAS PARA ESTRUTURAS DE CONCRETO ARMADO - ESPECIFICAÇÃO.
- ABNT NBR 10844:1989 - INSTALAÇÕES PREDIAIS DE ÁGUAS PLUVIAIS - PROCEDIMENTO



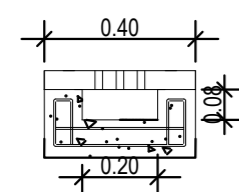
SUPERINTENDÊNCIA DE  
ARQUITETURA, ENGENHARIA E PATRIMÔNIO  
COORDENAÇÃO DE ARQUITETURA  
DIVISÃO DE DESENVOLVIMENTO DE PROJETOS

UFF - CAMPUS XV DE NOVEMBRO  
QUADRA POLIESPORTIVA

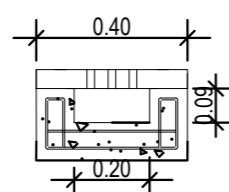
PROJETO DE DRENAGEM  
CORTES E DETALHES

DESENHISTA	PROJETISTA	REVISÃO	APROVAÇÃO
MATIAS	MATIAS		

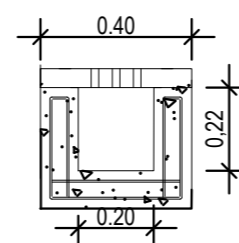
ESCALA	REF. ARQ.	Nº DESENHO	DOC. ORIGEM
Indicada			



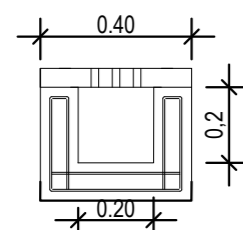
○ CANALETA - SEÇÃO 1  
ESCALA 1:20



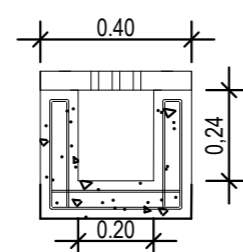
○ CANALETA - SEÇÃO 2  
ESCALA 1:20



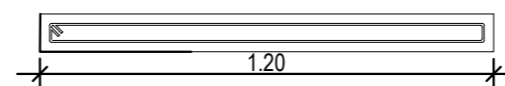
○ CANALETA CAU 01 - SEÇÃO 3  
ESCALA 1:20



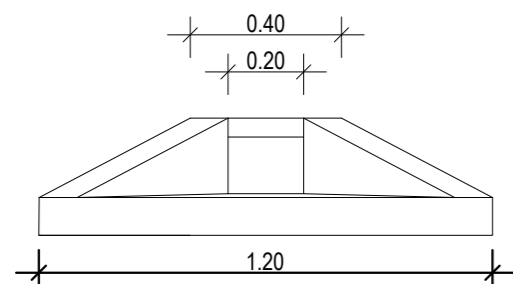
○ DESCIDA D'ÁGUA - SEÇÃO 4  
ESCALA 1:20



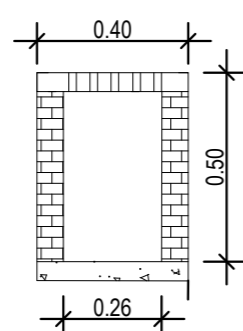
○ CANALETA CAU 01 - SEÇÃO 5  
ESCALA 1:20



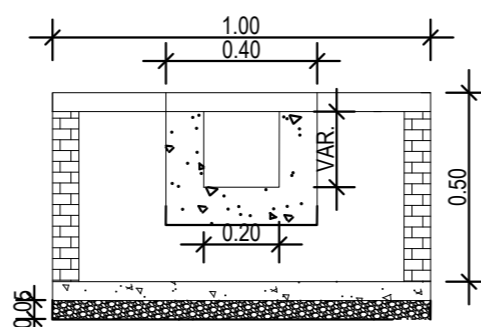
○ DESCIDA D'ÁGUA - SEÇÃO 6  
ESCALA 1:20



○ DESCIDA D'ÁGUA - VISTA  
ESCALA 1:20



○ CAIXA DE AREIA  
ESCALA 1:20



### NORMAS TÉCNICAS DE REFERÊNCIA

A EXECUÇÃO DAS INSTALAÇÕES DEVERÁ ATENDER ÀS EXIGÊNCIAS DESTES DOCUMENTOS TÉCNICOS, DAS NORMAS DAS CONCESSIONÁRIAS E DAS NORMAS DA ABNT, PRINCIPALMENTE AS SEGUINTE:

- NBR 6118:2023 – PROJETO DE ESTRUTURAS DE CONCRETO.
- NBR 9574:2008 – EXECUÇÃO DE IMPERMEABILIZAÇÃO.
- ABNT NBR 7480:2007 – AÇO DESTINADO A ARMADURAS PARA ESTRUTURAS DE CONCRETO ARMADO – ESPECIFICAÇÃO.
- ABNT NBR 10844:1989 – INSTALAÇÕES PREDIAIS DE ÁGUAS PLUVIAIS – PROCEDIMENTO



SUPERINTENDÊNCIA DE  
ARQUITETURA, ENGENHARIA E PATRIMÔNIO  
COORDENAÇÃO DE ARQUITETURA  
DIVISÃO DE DESENVOLVIMENTO DE PROJETOS

UFF - CAMPUS XV DE NOVEMBRO  
QUADRA POLIESPORTIVA

PROJETO DE DRENAGEM  
DETALHAMENTOS DE PROJETO

DESENHISTA	PROJETISTA	REVISÃO	APROVAÇÃO
MATIAS	MATIAS		

ESCALA	REF. ARQ.	Nº DESENHO	DOC. ORIGEM
Indicada			