

Relação do aço

AÇO	N	DIAM (mm)	QUANT	C.UNIT (cm)	C.TOTAL (cm)
CA60	1	5.0	47	72	3384
CA50	2	10.0	4	177	708
	3	10.0	4	132	528
	4	10.0	8	87	696
	5	10.0	4	42	168

Resumo do aço

AÇO	DIAM (mm)	C.TOTAL (m)	PESO + 10 % (kg)
CA50	10.0	21	14.2
CA60	5.0	33.9	5.7
PESO TOTAL (kg)			
CA50	14.2		
CA60	5.7		

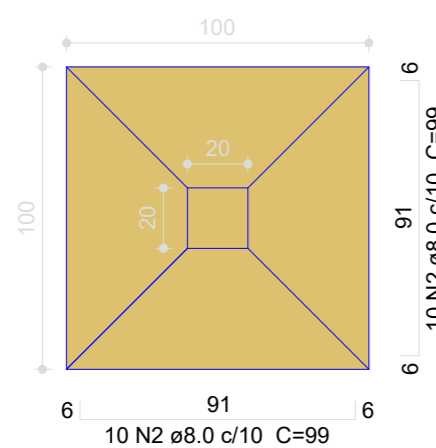
Volume de concreto (C-30) = 0.22 m³
 Área de forma = 4.32 m²

NOTAS:

- DIMENSÕES EM CENTÍMETROS E ELEVAÇÕES EM METRO, EXCETO ONDE INDICADO.
- PARA PREPARO DO CONCRETO, OBSERVAR A NORMA ABNT NBR 12655 (CONCRETO DE CIMENTO PORTLAND - PREPARO, CONTROLE E RECEBIMENTO - PROCEDIMENTO).
- MATERIAIS:
 - AÇO CA-60 E CA-50
 - CONCRETO ESTRUTURAL: fck ≥ 30 MPa, com f/a/c ≤ 0,60
 - CONCRETO SIMPLES (MAGRO): fck ≥ 10 MPa.
- PARA A EXECUÇÃO DA FUNDAÇÃO, O SOLO DEVERÁ SER ESCAVADO A UMA PROFUNDIDADE DE, PELO MENOS, 50 cm ABAIXO DA COTA DE ASSENTAMENTO (1,50m). POSTERIORMENTE DEVERÁ SER FEITA A COMPACTAÇÃO EM CAMADAS DE, NO MÁXIMO, 20 cm ATÉ ATINGIR A COTA DE EXECUÇÃO DA CAMADA DE CONCRETO MAGRO.
- AS SAPATAS DEVERÃO SER ASSENTADAS SOBRE CAMADA DE REGULARIZAÇÃO DE CONCRETO MAGRO, COM 5cm DE ESPESSURA, LONA PLÁSTICA PRETA DE 0,5mm DE ESPESSURA E SOBRE TERRENO COMPACTADO CONFORME NOTA 4.
- TENSÃO ADMISSÍVEL DO SOLO: 200,0 kPa.
- A EXECUÇÃO DA ESTRUTURA DEVERÁ OBEDECER ÀS PRESCRIÇÕES DA NORMA BRASILEIRA NBR 6118
- APLICAR PROCESSO DE CURA LOGO APÓS O INÍCIO DA PEGA DO CONCRETO ATÉ O 7° DIA, UMEDECENDO-O 3 VEZES AO DIA, OU POR OUTRO MODO DE CURA ALTERNATIVO.
- É OBRIGATÓRIO O USO DE DISTANCIADORES (ESPAÇADORES) PARA GARANTIR O COBRIMENTO:
 - VIGAS - NO FUNDO E NAS LATERAIS DE UM MESMO ESTRIBO A CADA METRO APROXIMADAMENTE;
 - LAJES - PARA SUSTENTAÇÃO DAS MALHAS UM CONJUNTO A CADA m2

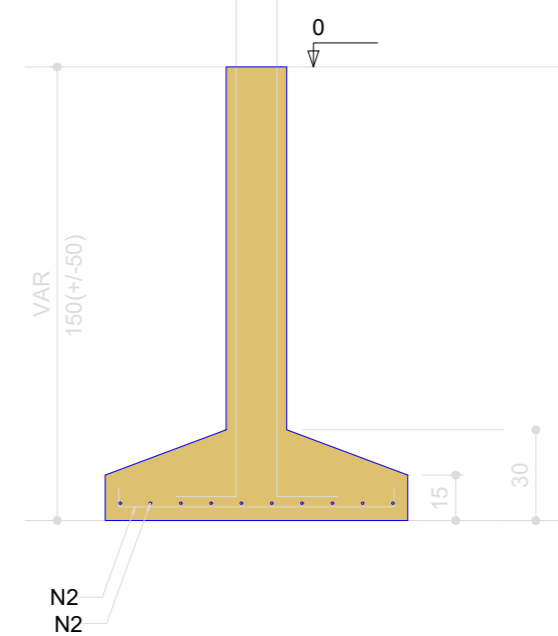
S1=S2=S3=S4=S5=S6

PLANTA ESC 1:25

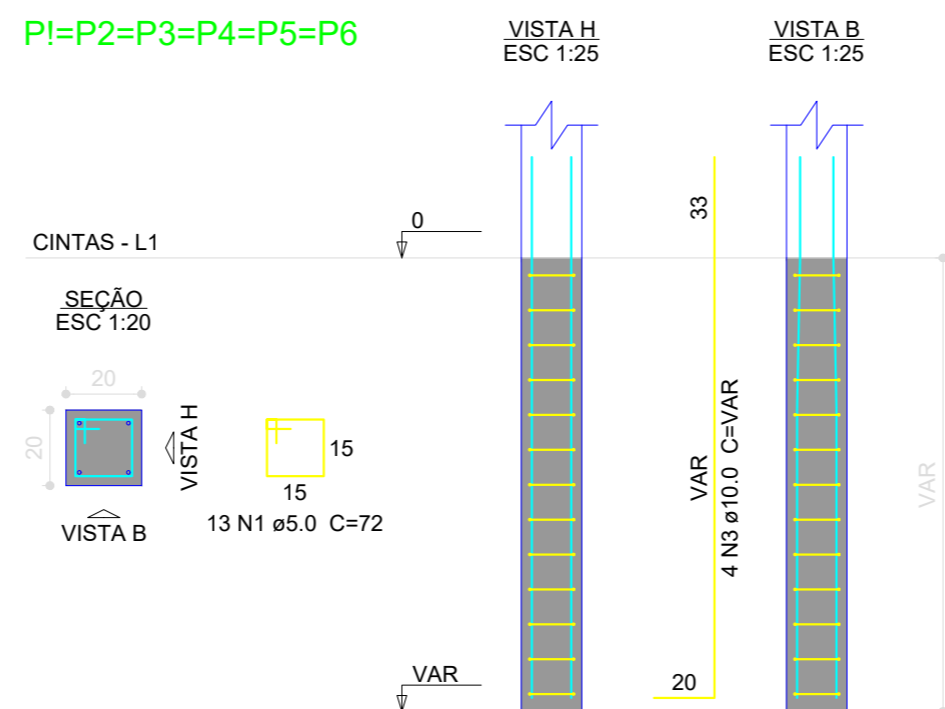


Solo compactado sobre a sapata peso específico > 1600.00 kgf/m³

CORTE ESC 1:25



PI=P2=P3=P4=P5=P6



Relação do aço

6xS5

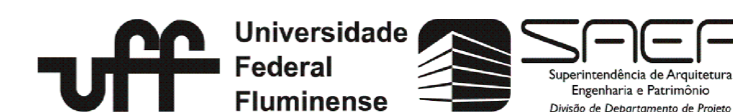
AÇO	N	DIAM (mm)	QUANT	C.UNIT (cm)	C.TOTAL (cm)
CA60	1	5.0	78	72	5616
CA50	2	8.0	120	99	11880
	3	10.0	24	VAR	VAR

Resumo do aço

AÇO	DIAM (mm)	C.TOTAL (m)	PESO + 10 % (kg)
CA50	8.0	118.8	51.6
	10.0	47.3	32.1
CA60	5.0	56.2	9.5
PESO TOTAL (kg)			
CA50	83.6		
CA60	9.5		

Volume de concreto (C-30) = 1.63 m³
 Área de forma = 10.8 m²

Revisão nº _____ Discriminação das alterações _____ Data _____ Responsável _____



projeto:	Rampa de Acesso ao Prédio da Administração	etapa:	Pilares e Sapatas
unidade:	Faculdade de Administração	campus:	Niterói - Valonguinho
endereço:	R. Mario Santos Braga - Centro, Niterói - RJ, 24020-140	revisão:	escala: data de emissão:
projeta:	Iporan	desenhista:	Manoun
aprovação:			