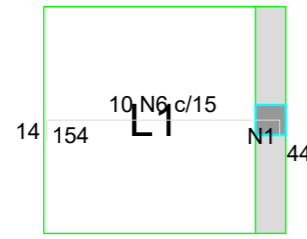
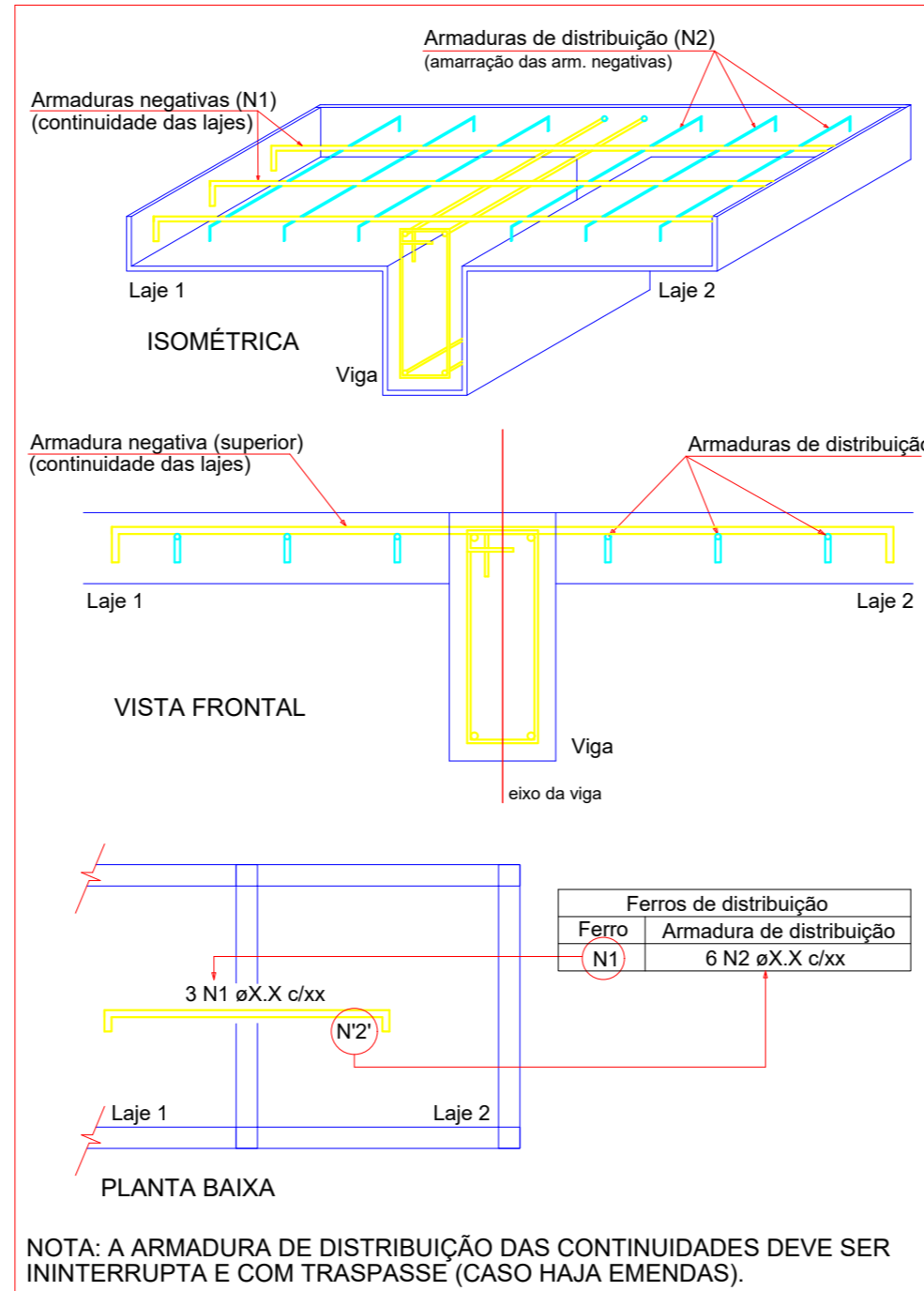


Armação negativa das lajes do pavimento Cintas (Eixo X) escala 1:50



Armaduras de distribuição	
Armadura	Armadura de distribuição
N6	16 N1 ø5.0 c/10 C=150

DETALHE DA ARMADURA SUPERIOR DE CONTINUIDADE DA LAJE E MONTAGEM DA ARMADURA DE DISTRIBUIÇÃO



Relação do aço

Negativos X		Positivos X		Positivos Y	
AÇO	N	DIAM (mm)	QUANT	C.UNIT (cm)	C.TOTAL (cm)
CA60	1	5.0	16	150	2400
CA50	2	6.3	10	191	1910
	3	6.3	4	156	624
	4	6.3	10	240	2400
	5	6.3	2	146	292
	6	8.0	10	208	2080

Resumo do aço

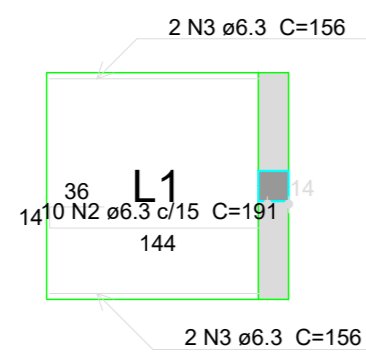
AÇO	DIAM (mm)	C.TOTAL (m)	PESO + 10 % (kg)
CA50	6.3	52.3	14.1
	8.0	20.8	9
CA60	5.0	24	4.1
PESO TOTAL (kg)			
CA50		23.1	
CA60		4.1	

Volume de concreto (C-30) = 0.38 m³
Área de forma = 2.92 m²

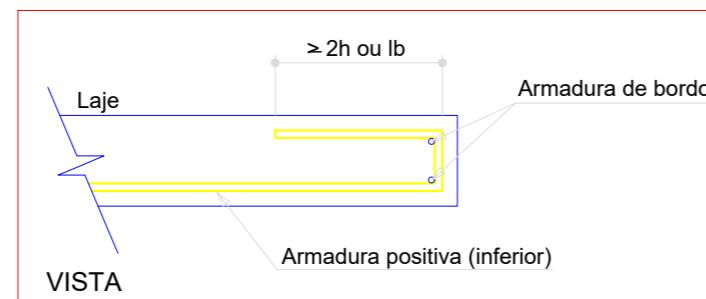
NOTAS:

- DIMENSÕES EM CENTÍMETROS E ELEVAÇÕES EM METRO, EXCETO ONDE INDICADO.
- PARA PREPARO DO CONCRETO, OBSERVAR A NORMA ABNT NBR 12655 (CONCRETO DE CIMENTO PORTLAND - PREPARO, CONTROLE E RECEBIMENTO - PROCEDIMENTO).
- MATERIAIS:
AÇO CA-60 E CA-50
CONCRETO ESTRUTURAL: $f_{ck} \geq 30$ MPa, com $f_{a/c} \leq 0,60$
CONCRETO SIMPLES (MAGRO): $f_{ck} \geq 10$ MPa.
- PARA A EXECUÇÃO DA FUNDAÇÃO, O SOLO DEVERÁ SER ESCAVADO A UMA PROFUNDIDADE DE, PELO MENOS, 50 cm ABAIXO DA COTA DE ASSENTAMENTO (1,50m). POSTERIORMENTE DEVERÁ SER FEITA A COMPACTAÇÃO EM CAMADAS DE, NO MÁXIMO, 20 cm ATÉ ATINGIR A COTA DE EXECUÇÃO DA CAMADA DE CONCRETO MAGRO.
- AS SAPATAS DEVERÃO SER ASSENTADAS SOBRE CAMADA DE REGULARIZAÇÃO DE CONCRETO MAGRO, COM 5cm DE ESPESSURA, LONA PLÁSTICA PRETA DE 0,5mm DE ESPESSURA E SOBRE TERRENO COMPACTADO CONFORME NOTA 4.
- TENSÃO ADMISSÍVEL DO SOLO: 200,0 kPa.
- A EXECUÇÃO DA ESTRUTURA DEVERÁ OBEDECER ÀS PRESCRIÇÕES DA NORMA BRASILEIRA NBR 6118
- APLICAR PROCESSO DE CURA LOGO APÓS O INÍCIO DA PEGA DO CONCRETO ATÉ O 7º DIA, UMEDECENDO-O 3 VEZES AO DIA, OU POR OUTRO MODO DE CURA ALTERNATIVO.
- É OBRIGATÓRIO O USO DE DISTANCIADORES (ESPAÇADORES) PARA GARANTIR O COBRIMENTO:
VIGAS - NO FUNDO E NAS LATERAIS DE UM MESMO ESTRIBO A CADA METRO APROXIMADAMENTE;
LAJES - PARA SUSTENTAÇÃO DAS MALHAS UM CONJUNTO A CADA m2

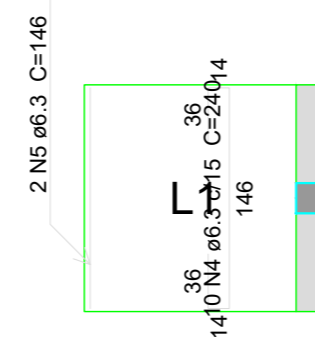
Armação positiva das lajes do pavimento Cintas (Eixo X) escala 1:50



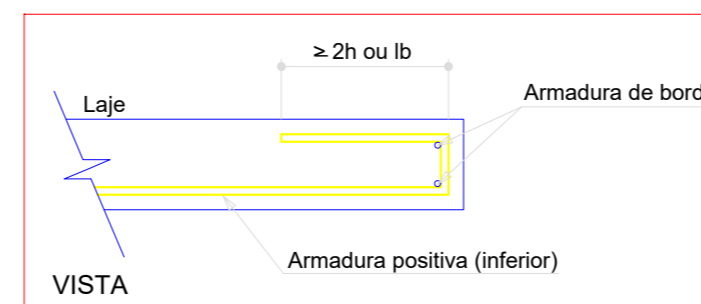
DETALHE DA ARMADURA DE BORDO LIVRE DA LAJE



Armação positiva das lajes do pavimento Cintas (Eixo Y) escala 1:50



DETALHE DA ARMADURA DE BORDO LIVRE DA LAJE



Revisão nº	Discriminação das alterações	Data	Responsável



projeto: Rampa de Acesso ao Prédio da Administração	etapa: Lajes e Cintas
unidade: Faculdade de Administração	campus: Niterói - Valonguinho
endereço: R. Mario Santos Braga - Centro, Niterói - RJ, 24020-140	revisão: 1/50
projeta: Iporan	desenhista: Manoun
	data de emissão: Maio/2022
	aprovação: