



Universidade Federal Fluminense



# GUIA DE BOAS VINDAS 2023



somos  
**+UFF**  
SEMANA DE BOAS-VINDAS  
AOS ESTUDANTES

# SEJAM BEM-VINDOS

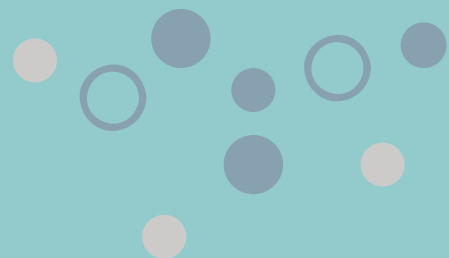
Esse Guia tem por objetivo orientar estudantes e servidores da UFF que ingressaram a partir de 2020 e que, por conta da Pandemia de Covid-19, somente agora estão conhecendo fisicamente os espaços da Universidade.

Aqui temos muitas informações sobre Pró-Reitorias que tem vocês como público-alvo.

Serviços para a comunidade acadêmica, oportunidades para estudantes e muito mais!

Boa leitura!

# SOBRE A UFF

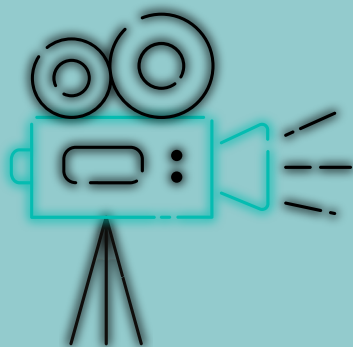


Somos a maior universidade federal em números de estudantes matriculados do Brasil, e uma das mais diversificadas e pujantes instituições do país, prezando pela excelência em todas as áreas do conhecimento. Possuímos um papel fundamental para o aperfeiçoamento de capital humano e tecnológico, com grande capilarização no estado do Rio de Janeiro, contribuindo de forma estruturante para o avanço do país.

Temos conceito máximo (5) na qualificação do Ministério da Educação - MEC e estamos entre as melhores do Brasil, segundo rankings nacionais e internacionais.

## MUNICÍPIOS ONDE A UFF ESTÁ INSERIDA

Angra dos Reis      Campos dos Goytacazes  
Macaé      Niterói      Nova Friburgo  
Rio das Ostras      Santo Antônio de Pádua  
Volta Redonda      Petrópolis      Oriximiná - PA



## CENTRO DE ARTES DA UFF

Possui teatro e cinema a valores acessíveis, além de outras atividades culturais, sendo assim o mais completo centro cultural de Niterói. Acesse [www.centrodeartes.uff.br/](http://www.centrodeartes.uff.br/)

# SOBRE A UFF

## REPRESENTAÇÕES ESTUDANTIS

Todo curso tem uma ou mais representações estudantis

Veja todas clicando aqui: [Associações Estudantis](#)



## 131 CURSOS OFERTADOS

Sendo eles 125 presenciais e 8 na modalidade a distancia.

## MAIS DE 55 MIL ALUNOS VINCULADOS

Atualmente, a UFF tem mais de 40 mil alunos ativos em cursos presenciais e mais de 15 mil nos cursos a distância (Consórcio CEDERJ)



**FIQUE POR DENTRO DO QUE A UFF OFERECE A VOCÊ!  
ACESSE O PERFIL DE ESTUDANTE DA PÁGINA DA UFF  
[HTTP://WWW.UFF.BR/PUBLICO/ESTUDANTE.](http://www.uff.br/publico/estudante)**

# Sistema Acadêmico UFF

**Ainda não acessou o Sistema Acadêmico da UFF?**

Confira aqui o passo a passo!



1 - ACESSE O PORTAL IDUFF

<https://app.uff.br/iduff/>



2 - CLIQUE EM ATIVAR CONTA OU RECUPERAR SENHA

3 - INFORME O SEU CPF NO LOCAL INDICADO E PROSSIGA

A ativação da conta no Sistema Acadêmico possibilitará, ainda, o acesso às suas informações de registro acadêmico, a realização da inscrição online em disciplinas e a geração de declarações de vínculo e de histórico escolar parcial.

# UFFMAIL

**Que tal ter um e-mail institucional? E se vier junto com um Drive que permite a criação de documentos, planilhas, formulários etc?**

**Tudo online, seguro em um ambiente exclusivo para a comunidade UFF. Este é o UFFMail.**

Essa é mais uma oportunidade para receber os comunicados oficiais da universidade, inclusive o informativo eletrônico direcionado só para estudantes, o *Se Liga na UFF*.

1- ACESSE O PORTAL IDUFF

<https://app.uff.br/iduff/>



2 - FAÇA LOGIN COM CPF E SENHA DO PORTAL IDUFF

3 - PROCURE O LINK “CRIAR UFFMAIL”

4 - ACEITE OS TERMOS DE USO

5 - ESCOLHA UMA DAS OPÇÕES DE LOGIN OFERECIDAS. CLIQUE EM SALVAR



\*O acesso é feito pela página do Gmail

\*A senha para login será a mesma utilizada no Portal idUFF.

**Caso tenha dificuldade na criação do UFFMail, entre em contato com [atendimento@id.uff.br](mailto:atendimento@id.uff.br).**

# **PROGRAD - PRÓ-REITORIA DE GRADUAÇÃO**

**É a instância administrativa da Universidade Federal Fluminense responsável pela implantação e pelo acompanhamento das políticas de ensino de graduação nas modalidades presencial e à distância.**

**A PROGRAD é responsável pelo acompanhamento de processos relacionados ao vínculo, ao registro acadêmico e à gestão da vida escolar do estudante, desde o seu ingresso (matrícula) até a sua formatura (colação de grau), passando pela expedição de declarações, certidões, Histórico Escolar, Estágios, Monitorias, Tutorias, Diploma de Curso de Graduação, dentre outros assuntos.**

**Siga a PROGRAD no Facebook e Instagram e fique por dentro de tudo: @prograduff**





# TROTE CULTURAL

21 anos de Cultura e Cidadania

**Em 2001, a Universidade Federal Fluminense assumiu oficialmente uma ação para mudar o perfil do trote universitário e implantou o Projeto Trote Cultural UFF!**

**O Projeto Trote Cultural, 21 anos de cultura e cidadania, tem como objetivo receber os novos universitários e inseri-los no cenário acadêmico através da realização de atividades socioculturais, voluntárias e educacionais, promovendo a integração entre calouros e veteranos no início de cada semestre.**

**A equipe organizadora do Trote Cultural auxilia e apoia as ações inscritas por meio da disponibilização de materiais de papelaria, escritório, gráficos, além de camisas, copos e blocos do projeto e uma ampla divulgação.**



@troteculturaluff



# PROPI - PRÓ-REITORIA DE PESQUISA, PÓS-GRADUAÇÃO E INOVAÇÃO

A Pró-Reitoria coordena e executa atividades relativas ao desenvolvimento da pesquisa científica dentro da Universidade Federal Fluminense.



**Sendo assim, eles fazem a ponte entre os estudantes e os projetos de iniciação científica, bem como tornam pública a apresentação das normas para a apresentação de propostas para a concessão de bolsas PIBIC.**

**O Programa Institucional de Bolsas de Iniciação Científica - PIBIC é um programa voltado para o desenvolvimento do pensamento científico e da iniciação à pesquisa de estudantes de graduação do ensino superior.**

**Nesse sentido, o PIBIC atua principalmente estimulando pesquisadores produtivos a engajar estudantes de graduação no processo de investigação científica, otimizando a capacidade de orientação à pesquisa da instituição.**

**Para saber mais sobre o PIBIC, acesse esse QRCode:**



# PROAES - PRÓ-REITORIA DE ASSUNTOS ESTUDANTIS

A PRÓ-REITORIA DE ASSUNTOS ESTUDANTIS (PROAES) TEM COMO PRINCIPAL ATRIBUIÇÃO COORDENAR E IMPLEMENTAR AS POLÍTICAS DE ASSISTÊNCIA ESTUDANTIL, DESDE A ENTRADA DO ALUNO NA UNIVERSIDADE ATÉ A CONCLUSÃO DO SEU CURSO.

**Para isso, elabora, implementa, acompanha e avalia as ações permanentes que possibilitam a criação e a manutenção de Bolsas e Auxílios para os estudantes e elabora e coordena Editais, Projetos, Eventos e Programas vinculados à Assistência Estudantil.**



**Algumas oportunidades oferecidas pela Proaes já foram apresentadas para vocês aqui neste Guia, tais como “Acolhimento e Escuta Pedagógica” e “Bolsa de Apoio ao Estudante com Deficiência”.**

**Mas, a PROAES é muito mais! Lá você encontra apoio para desenvolvimento acadêmico, esportes, apoio emergencial, auxílio moradia, auxílio transporte, auxílio de material didático e tantos outros incentivos para que a sua graduação seja concluída com sucesso!**

**Para conhecer tudo o que a PROAES pode te oferecer, acesse já nosso QR Code**



# APOIO AOS ESTUDANTES COM DEFICIÊNCIA

## BOLSA DE APOIO AO ESTUDANTE COM DEFICIÊNCIA

Apoio financeiro mensal aos estudantes que apresentem deficiência motora, sensorial ou múltipla, matriculados em cursos de graduação presencial. Auxilia nas despesas referentes ao deslocamento, aquisição de instrumentos pessoais indispensáveis e de apoio aos estudos.

<https://bit.ly/32K26wb>

## DIVISÃO DE ACESSIBILIDADE E INCLUSÃO SENSIBILIZA UFF

Setor responsável pelo planejamento e execução das ações de inclusão e acessibilidade na área da graduação

<http://sensibiliza.uff.br/tag/inclusao/>

## COMISSÃO PERMANENTE DE ACESSIBILIDADE E INCLUSÃO DA UFF

Vale a pena conferir a rede de apoio e o site também possui um canal direto e específico com a comissão

<http://uffaccessivel.sites.uff.br/>



# PROEX - PRÓ-REITORIA DE EXTENSÃO

Vida Acadêmica - “Projetos de Ensino, Pesquisa e Extensão”

## Projetos de extensão

**A Extensão é o mecanismo de articulação entre universidade e sociedade. Por meio dela, a universidade pode entender melhor as demandas sociais e, através do diálogo constante com a população, construir novos saberes e tecnologias capazes de contribuir para o desenvolvimento econômico, social, democrático e sustentável.**

**Desse modo, a participação dos estudantes em Projetos de Extensão contribui para a formação de um profissional mais integrado com as demandas da sociedade. Conheça mais sobre a Extensão e seus projetos pelo link:**

**<https://www.uff.br/?q=grupo/extensao>**



# PROEX - PRÓ-REITORIA DE EXTENSÃO

Vida Acadêmica - “Projetos de Ensino, Pesquisa e Extensão”



## Bolsas e Auxílios

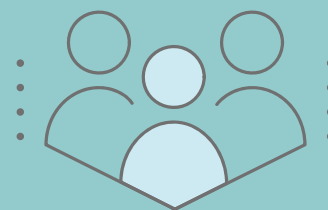
**Ao participar de uma Atividade Extensionista – projeto, curso, programa, o estudante da UFF pode ser contemplado com uma Bolsa de Extensão.**

**Todos os anos a Pró-Reitoria de Extensão abre editais para selecionar Atividades Extensionistas da UFF e contemplá-las com Bolsas de Extensão. Os Projetos escolhidos elegem alunos para atuar em suas atividades ao longo do ano. Para participar, o bolsista deverá estar com a matrícula ativa em curso de graduação durante todo o período de vigência da bolsa e dispor de 12 horas para execução das atividades propostas.**

**Essa é uma oportunidade ímpar para que o aluno da UFF construa seu conhecimento em constante diálogo com a sociedade e suas necessidades, atuando de uma forma ativa para a transformação da realidade. Para saber mais, acesse o link:**

**<https://www.uff.br/?q=bolsa-de-extensao-no-grupo-extensao-0>**

# PROGEPE - PRÓ-REITORIA DE GESTÃO DE PESSOAS



**Você sabia que o novo servidor tem um espaço especial no site da UFF onde pode encontrar todas as informações importantes para o início de sua vida funcional?**

**Por meio das Divisões vinculadas às suas Coordenações e Departamentos, a Progepe montou a página contendo informações importantes para o início da sua vida funcional na Universidade Federal Fluminense.**

**Consulte-as, sempre que julgar necessário, e conte com as nossas áreas de atendimento para suprir suas dúvidas! Lá você encontra informações como: Acesso ao SouGov e Sigepe, Acompanhamento ao servidor, Adicional de insalubridade, Auxílio transporte, Cartão de identidade funcional, Carteirinha da Uff, Crachá, Desempenho no estágio probatório, E-mail institucional (UFFMail), Exames admissionais, Formulário do Siass, Funpresp, Incentivo à qualificação, Inclusão de dependente (IR), Informativos eletrônicos da UFF, Legislação, Lotação do novo servidor, Nomeação, Perícia em saúde, Posse e exercício, Redes sociais Progepe, Ressarcimento de plano de saúde**

**E mais: [clique aqui](#) e veja a apresentação preparada para você!**

# VOCÊ SABIA?

**Fui convocado para o serviço militar obrigatório. E agora?**

Basta solicitar formalmente o trancamento da sua matrícula!



## Como trancar minha matrícula?

Basta fazer uma solicitação formal dirigida à Coordenação do seu Curso.

## Como mudar de curso ou localidade na UFF?

É necessário concorrer a uma vaga no processo seletivo TRM (transferência, reingresso, mudança de curso e mudança de localidade).

Saiba mais em: [www.coseac.uff.br](http://www.coseac.uff.br)

## A UFF tem Restaurante e moradia?

**Tem Sim!! Veja aqui nos links**

[Restaurante Universitário](#) e [Moradia Estudantil](#)

## **NA UFF TEM ESTÁGIO INTERNO?**

O programa está pausado mas previsto para retornar em 2024. Os alunos podem fazer estágio nos diversos setores da UFF e o processo seletivo é divulgado pelos próprios setores

**[www.uff.br/node/4989](http://www.uff.br/node/4989)**

## **E SOBRE ESTÁGIO EXTERNO?**

Aí já depende do convênio específico entre a UFF e a instituição que oferece a vaga. O termo de compromisso (contrato) do aluno deve ser assinado pelo coordenador do curso.

## **TEM PROGRAMA DE MONITORIA NA UFF?**

Tem sim! Fique atento aos editais e informações disponíveis no Sistema de Monitoria!

**[app.uff.br/monitoria/](http://app.uff.br/monitoria/)**

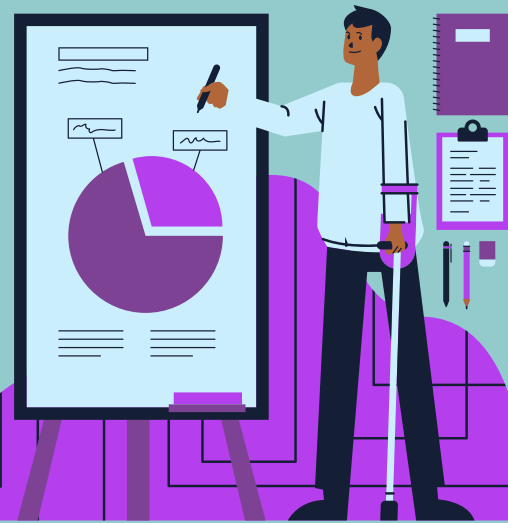
## **ONDE ENCONTRO INFORMAÇÕES SOBRE O PROGRAMA DE TUTORIA?**

**<https://bit.ly/2FagBPR>**

## **E SOBRE OS PROGRAMAS SOCIAIS?**

A Pró-Reitoria de Assuntos Estudantis (PROAES) é responsável pelas bolsas e auxílios destinados aos estudantes de graduação.

**<https://bit.ly/3qLJC7H>**





## REGULAMENTO DOS CURSOS DE GRADUAÇÃO

Aqui você encontra as principais regras de organização dos cursos de graduação para a sua conduta como estudante da UFF

[www.uff.br/node/3069](http://www.uff.br/node/3069)

QUER INFORMAÇÕES SOBRE OS **CURRÍCULOS** DOS CURSOS DE GRADUAÇÃO, SOBRE AS **EMENTAS** E O **QUADRO DE HORÁRIOS** DAS DISCIPLINAS DA UFF?

[www.uff.br/?q=node/11303](http://www.uff.br/?q=node/11303)

CONFIRA AQUI O **CALENDÁRIO** ESCOLAR E ADMINISTRATIVO DA UFF:

[www.uff.br/?q=calendarios](http://www.uff.br/?q=calendarios)





## **REITOR**

Antonio Claudio Lucas da Nóbrega

## **VICE-REITOR**

Fabio Barboza Passos

## **PRÓ-REITORA DE GRADUAÇÃO**

Alexandra Anastacio Monteiro Silva

## **PRÓ-REITOR DE ASSUNTOS ESTUDANTIS**

Alessandra Siqueira Barreto

## **PRÓ-REITOR DE EXTENSÃO**

Leila Gatti Sobreiro

## **PRÓ-REITORA DE GESTÃO DE PESSOAS**

Aline Marques

## **PRÓ-REITORA DE DE PESQUISA, PÓS-GRADUAÇÃO E INOVAÇÃO**

Monica Maria Guimarães Savedra

