

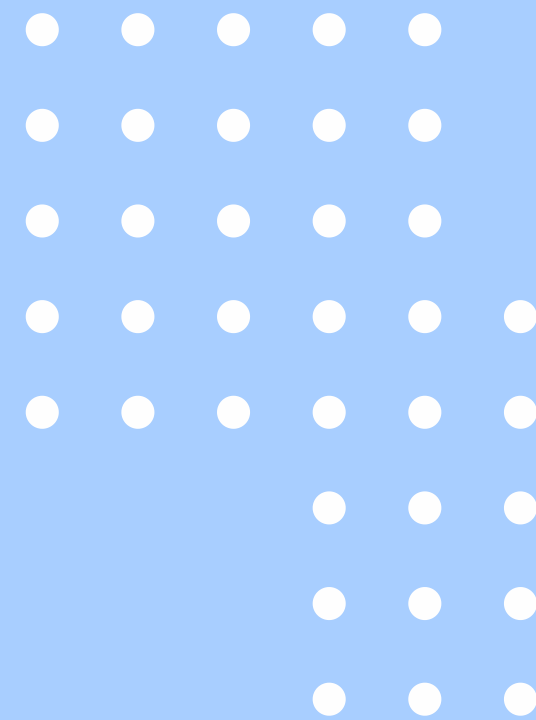


PDU

Plano de Desenvolvimento Institucional

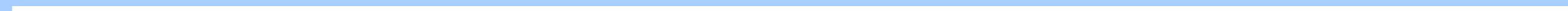
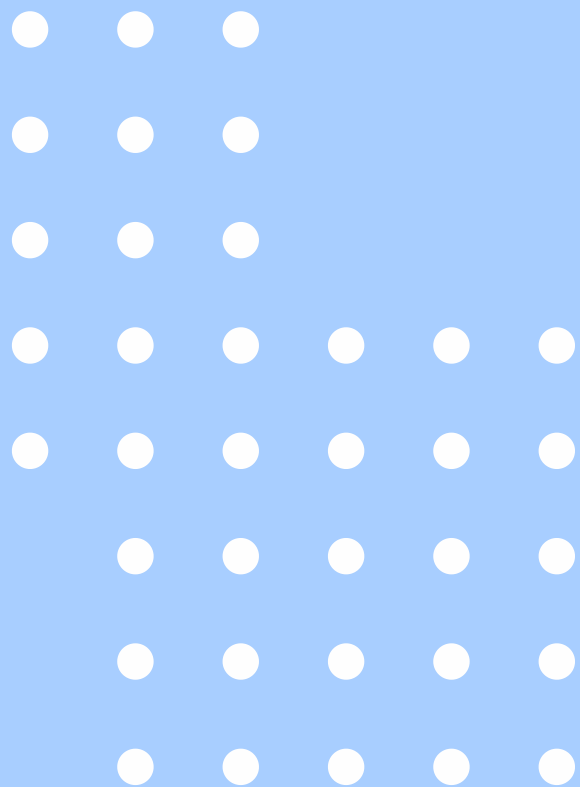
Coordenação de Planejamento e Desenvolvimento (PLAD)

PROPLAN



OBJETIVO

Este documento visa auxiliar no entendimento dos benefícios e direciona a elaboração do Plano de Desenvolvimento da Unidade (PDU).



PLANEJAMENTO NA UFF



ESTRATÉGICO

Plano de Desenvolvimento Institucional (PDI)

- Longo Prazo
- Grandes projetos
- Missão e visão de futuro

TÁTICO

Desenvolvimento das Unidades (PDU)

- Médio Prazo
- Desdobramento do estratégico
- Objetivos e metas da unidade
- Projetos intermediários/grandes

OPERACIONAL

Ações do PDU e Projetos

- Curto prazo
- Nível de operação
- Responsabilidade de indivíduos e grupos

PDI 2023–2027

O Plano de Desenvolvimento Institucional – **PDIUFF 2023 - 2027** “Voando alto com os pés no chão” é o documento onde se definem a **Missão, a Visão e os Valores** da UFF, o seu **Projeto Pedagógico Institucional** e os **Objetivos Estratégicos**, com os respectivos **Objetivos Operacionais, Indicadores e Metas Anuais** a serem cumpridas.



PDU – O QUE É ?

O PDU visa desenvolver objetivos e ações estratégicas do PDI em nível tático e operacional, em consonância com a visão de onde a unidade deseja chegar e como quer ser reconhecida a longo prazo.

- É o **desdobramento** dos objetivos e das ações estratégicas do PDI no nível tático e operacional, de acordo com as peculiaridades de cada unidade.
- Formulação das diretrizes que irão **nortear as ações** da unidade por um determinado período.
- Demonstra as bases em que estarão sendo construídas e implementadas as propostas (ações e atividades) do plano.
- Estabelece uma visão de **médio prazo** sobre aonde a unidade desejar chegar e como quer ser reconhecida.

“COMO O PDU PODE AJUDAR A UFF?”

NOSSO CENÁRIO ATUAL

- Necessidade de implantar uma gestão baseada em planejamento, processos e evidências.
- Maior atenção por parte dos órgãos de controle a temas relacionados com governança e estratégia.
- Contingenciamento de recursos financeiros e de pessoal.

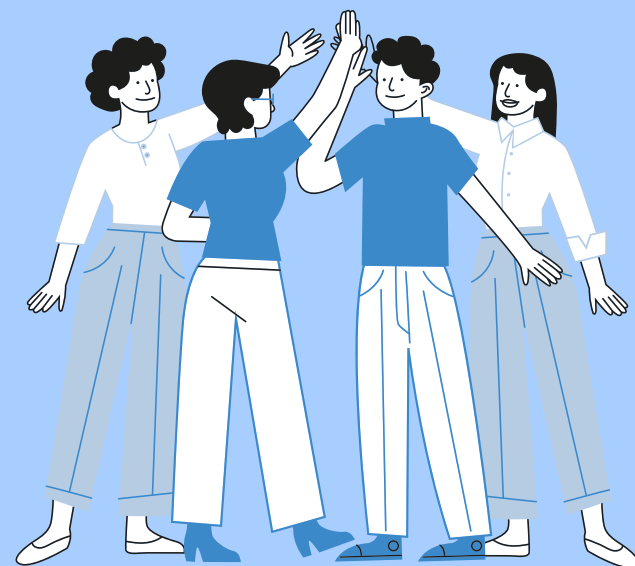


BENEFÍCIOS DO PDU

- Possibilita o planejamento a médio prazo, a elaboração de indicadores e metas que promovem a tomada de decisão por meio dos dados de desempenho da unidade.
- Endereçamento das demandas estratégicas, táticas e operacionais de forma alinhada. Além de promover a transparência das ações da unidades.
- Otimização e gestão de tempo e recursos conforme priorização de ações e foco da administração, além do alinhamento de direcionamento das ações institucionais

“COMO O PDU PODE AJUDAR A UNIDADE?”

EQUIPE



- Promove uma consciência coletiva e visão de futuro para todos os envolvidos
- Permite maior delegação
- Melhora a comunicação

EFICIÊNCIA
ADMINISTRATIVA



- Amplia a visibilidade sobre desafios e oportunidades para alcance de seus objetivos
- Modernização e transparência administrativa
- Aumenta a capacidade gerencial para tomar decisões
- Auxilia na gestão dos riscos
- Melhora do relacionamento da unidade com seu ambiente interno e externo



PREMISSAS DO PDU

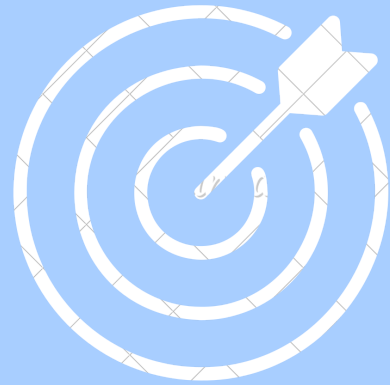
- Associados aos indicadores dos PDI
- Processo de construção coletiva (alinhamento entre líderes e equipes)
- Composto por ações executáveis e realistas
- Monitoramento eficiente e prioritário
- Deve ser calibrável (ações mensuráveis)
- Evolutivo: ações devem prever elevação de patamar ou melhoria contínua
- Clareza na definição de papéis & responsabilidades na execução das ações
- Ações claras e transparentes

ESTRUTURA DO PDU

ITENS	SUBITENS
I – APRESENTAÇÃO DA UNIDADE	<ul style="list-style-type: none">• HISTÓRICO DA UNIDADE E IMPLANTAÇÃO• DESENVOLVIMENTO DA UNIDADE• CURSO DE GRADUAÇÃO E PÓS-GRADUAÇÃO• PERFIL DO CORPO DISCENTE, DOCENTE E TÉCNICO• ORGANIZAÇÃO ADMINISTRATIVA• INFRAESTRUTURA FÍSICA• RELAÇÃO DE PROJETOS E PROGRAMAS (ENSINO, PESQUISA, EXTENSÃO E OUTROS)
II – PLANEJAMENTO TÁTICO E OPERACIONAL	<ul style="list-style-type: none">• VISÃO, MISSÃO E VALORES• DIAGNÓSTICO DA UNIDADE (MATRIZ F.O.F.A OU SWOT)• IDENTIFICAÇÃO, OBSERVAÇÃO, ANÁLISE DOS PROBLEMAS• PLANO DE AÇÃO, INDICADORES E METAS
III – PLANO DE EXECUÇÃO E GESTÃO	<ul style="list-style-type: none">• MONITORAMENTO E ATUALIZAÇÃO

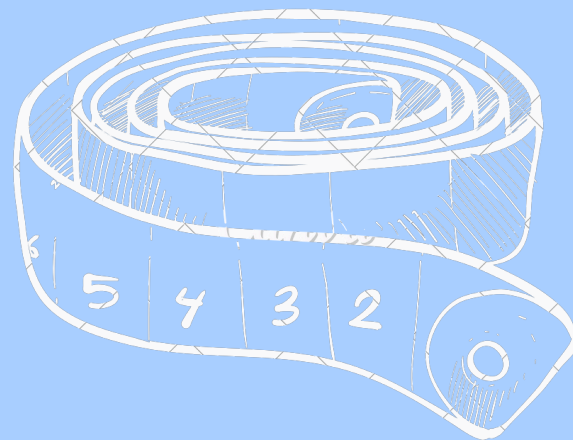
OBJETIVOS ESTRATÉGICOS, INDICADORES E METAS

OBJETIVOS ESTRATÉGICOS



- Ações a serem perseguidas pela unidade para o cumprimento de sua missão institucional e o alcance de sua visão
- Traduzem os desafios a serem enfrentados em um determinado período
- Estão alinhados ao nível estratégico e aos demais objetivos;
- Ser de conhecimento de toda a unidade ou do processo em que ele está veiculado.

INDICADORES



- Métricas que proporcionam a geração de informações e permitem a avaliação do desempenho em relação aos objetivos definidos.
- Não são apenas expressões de modelos matemáticos, ele nos mostra onde podemos atuar para buscar o atendimento de uma meta definida.
- Ex: IMC ($\text{peso}/\text{altura}^2$). Neste caso, uma pessoa adulta não consegue atuar ou intervir na altura, então só resta estabelecer plano de ação para a alteração do peso.

METAS



- Expressão numérica que representa o estado futuro desejado, em determinado período. São resultados quantificáveis de indicadores
- S.M.A.R.T: específica, mensurável, atingível, relevante e temporal.



GERENCIAMENTO DO PDU

IMPLEMENTAÇÃO:

Reúna os recursos necessários, capacite a força de trabalho e alinhe expectativas com os envolvidos.

COMUNICAÇÃO:

Divulgue o PDU a todas as partes interessadas através de sites, reuniões, palestras, atas e canais eficientes.

RELATÓRIOS ANUAIS:

Reúna as lideranças para compartilhar os resultados do PDU, analise possíveis inconformidades e revise próximas ações/metastas, se necessário.

MONITORAMENTO, AVALIAÇÃO E CONTROLE:

Acompanhe periodicamente para possibilitar mudanças, meça o desempenho e estabeleça planos de ações corretivos



DAPI/PROPLAN

Maria Leonor

Vanessa Sol

Pamella Drummond

Angela Martins

Layana Nogueira

Contato: dapi.plad.proplan@id.uff.br

Reitoria 6º andar

PDI Site: [pdi.sites.uff](http://pdi.sites.uff.br)